

**UCHWAŁA NR LXIX/498/2023
RADY GMINY GŁOGÓW**

z dnia 29 marca 2023 r.

**w sprawie przystąpienia do sporządzenia zmiany miejscowego planu zagospodarowania przestrzennego
w części obrębu Ruszowice cz. IV.**

Na podstawie art. 18 ust. 2 pkt 5 ustawy z dnia 8 marca 1990 r. o samorządzie gminnym (t.j. Dz. U. z 2023 r., poz. 40) oraz art. 14 ust. 1, 2 i 4 ustawy z dnia 27 marca 2003 r. o planowaniu i zagospodarowaniu przestrzennym (t.j. Dz. U. z 2022 r., poz. 503 ze zm.) Rada Gminy Głogów uchwala co następuje.

§ 1.

Przystępuje się do sporządzenia zmiany miejscowego planu zagospodarowania przestrzennego w części obrębu Ruszowice, cz. IV.

§ 2.

Granice i obszary objęte opracowaniem zmiany planu zaznaczone zostały na załącznikach graficznych do niniejszej uchwały.

§ 3.

Wykonanie uchwały powierza się Wójtowi Gminy Głogów.

§ 4.

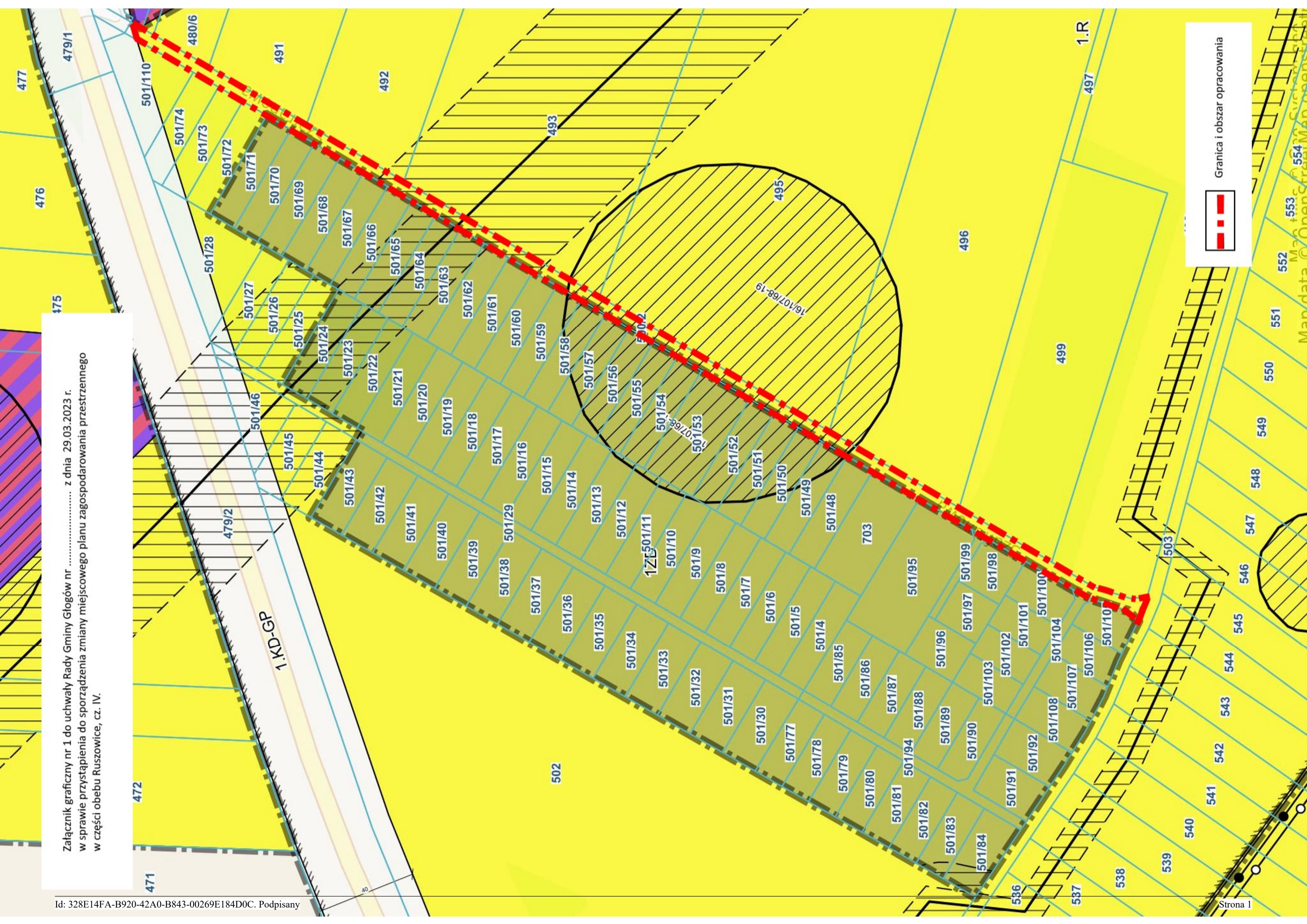
Uchwała wchodzi w życie z dniem podjęcia i podlega publikacji w Biuletynie Informacji Publicznej Urzędu Gminy Głogów.

Przewodniczący Rady

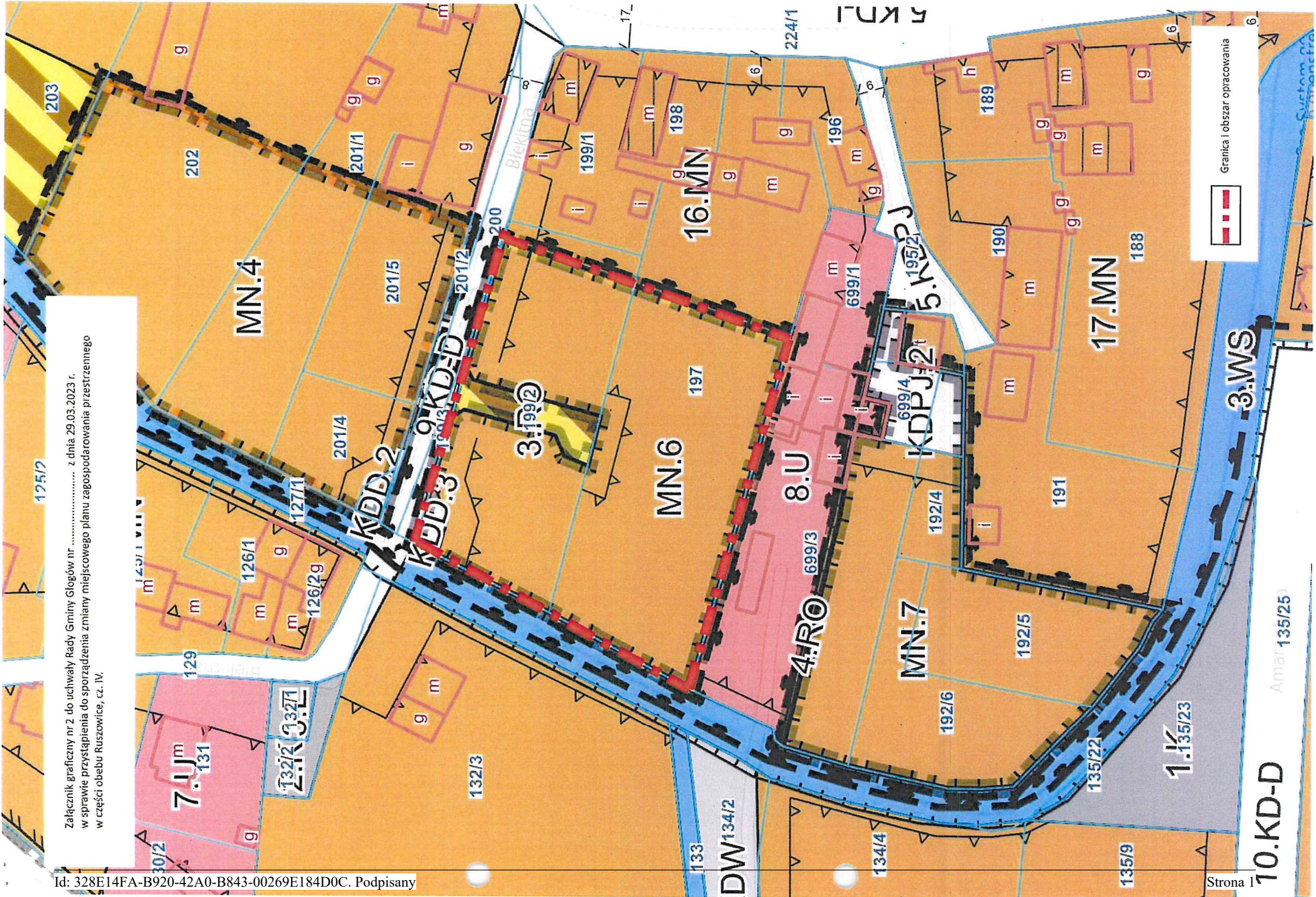
Piotr Cypryański

Załącznik graficzny nr 1 do uchwały Rady Gminy Głogów nr z dnia 29.03.2023 r.
w sprawie przystąpienia do sporządzenia zmiany miejscowego planu zagospodarowania przestrzennego
w części obodu Ruszowice, cz. IV.

Granica i obszar opracowania



Załącznik graficzny nr 2 do uchwały Rady Gminy Głogów nr z dnia 29.03.2023 r.
w sprawie przystąpienia do sporządzenia zmiany miejscowego planu zagospodarowania przestrzennego
w części obejmującej Ruszowice, cz. IV.



Załącznik graficzny nr 3 do uchwały Rady Gminy Głogów nr z dnia 29.03.2023 r.
w sprawie przystąpienia do sporządzenia zmiany miejscowego planu zagospodarowania przestrzennego
w części obejmu Ruszowice, cz. IV.

MN.6
197

4.RO
699/3

8.U

MN.7

KDPJ.2
699/4

17.MN

1.K
135/23

3.WS

10.KD-D

5.MN/U

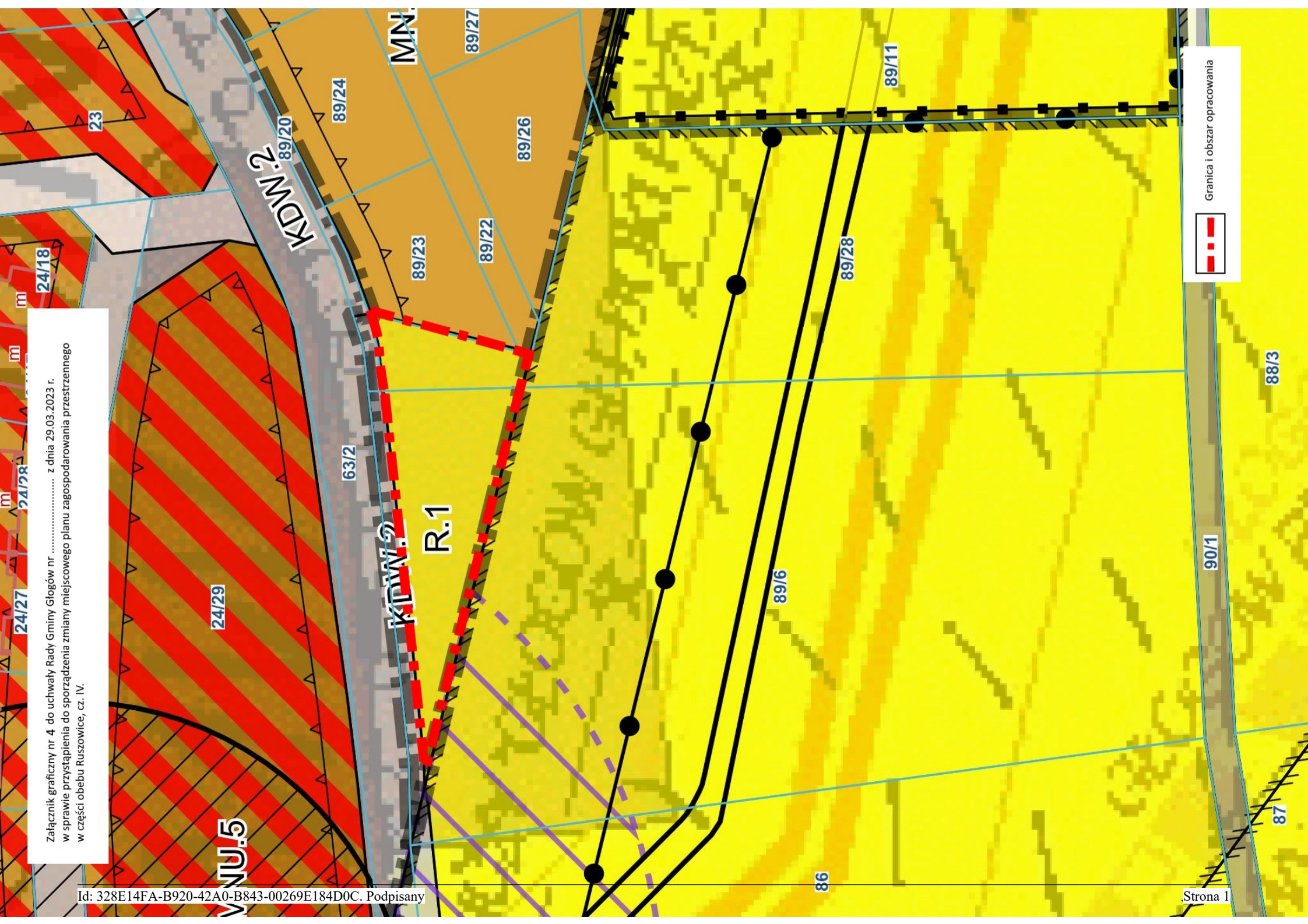
11.36(21)-D

19.MN

2.MN

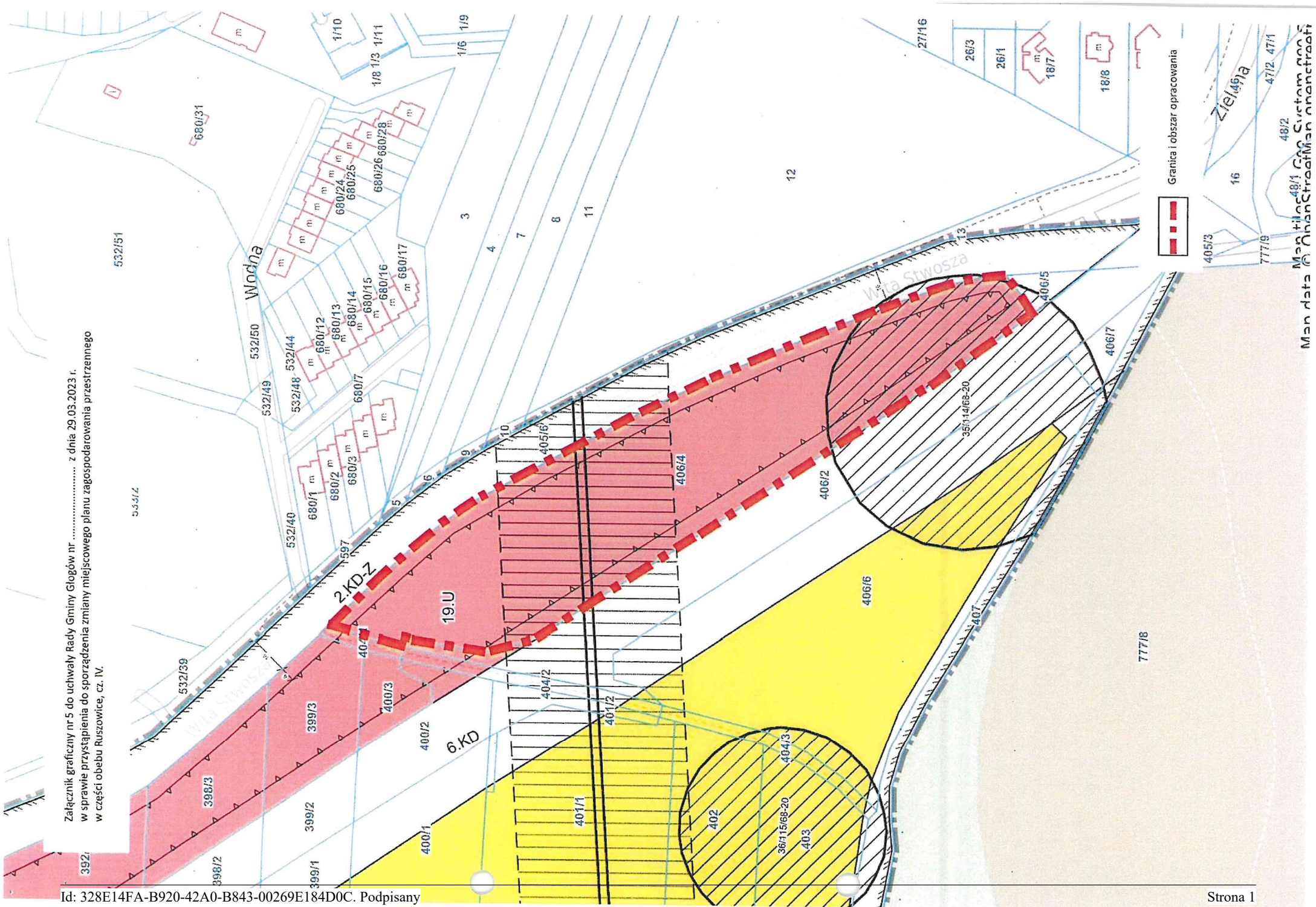


Załącznik graficzny nr 4 do uchwały Rady Gminy Głogów nr z dnia 29.03.2023 r.
w sprawie przystąpienia do sporządzenia zmiany miejscowego planu zagospodarowania przestrzennego
w części obejmu Ruszowice, cz. IV.

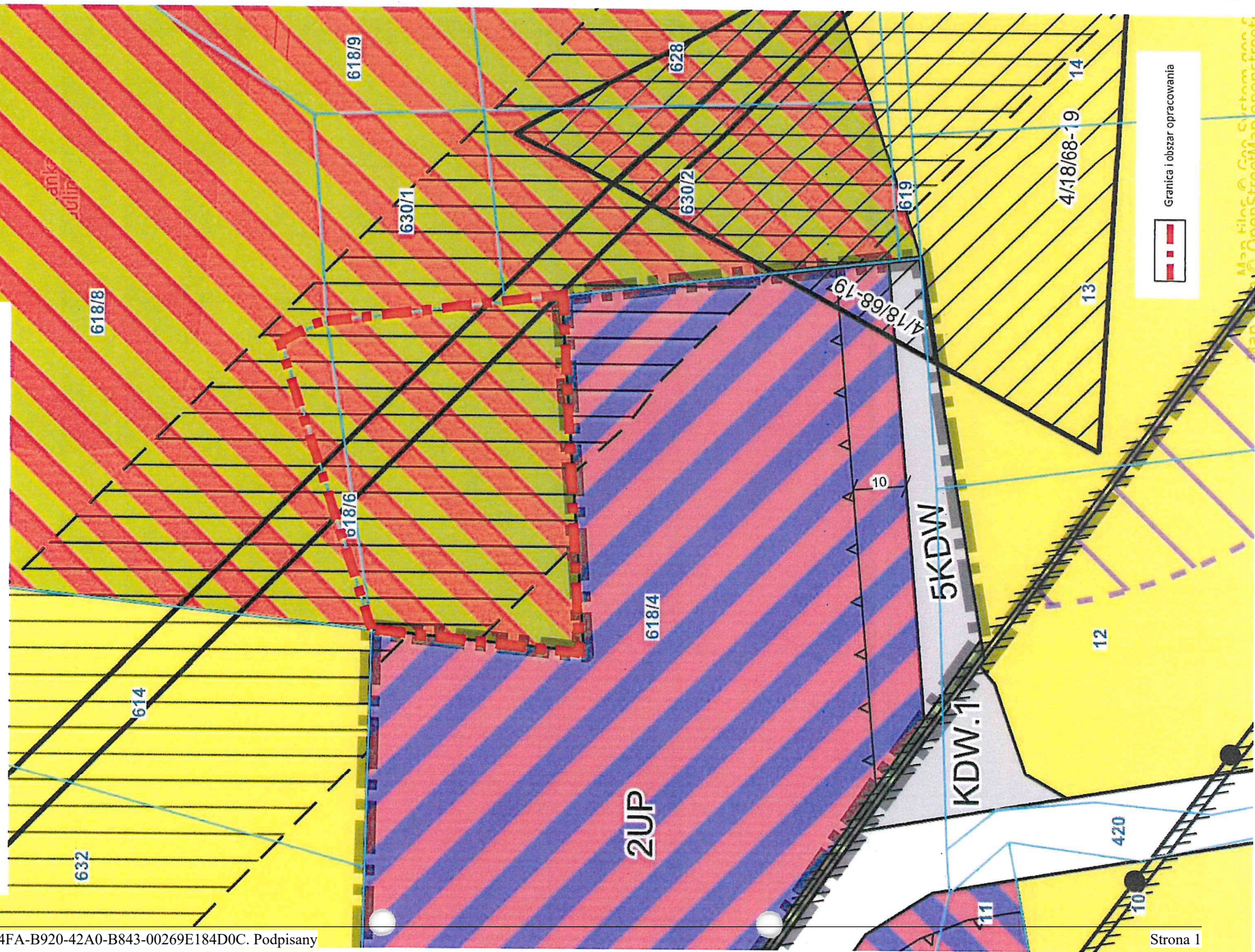


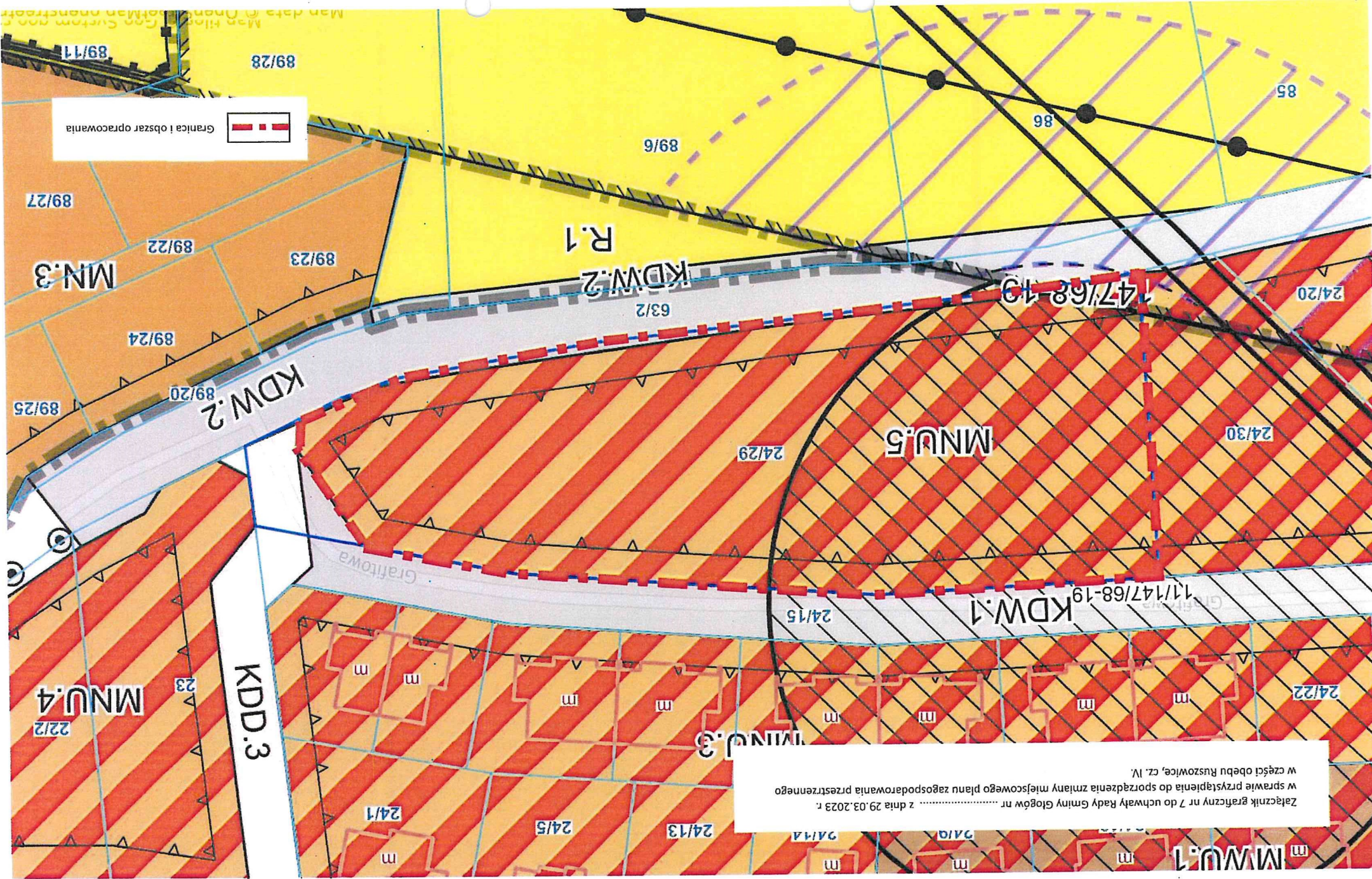
Granica i obszar opracowania

Załącznik graficzny nr 5 do uchwały Rady Gminy Głogów nr z dnia 29.05.2023 r.
w sprawie przystąpienia do sporządzenia zmiany miejscowego planu zagospodarowania przestrzennego
w części obrotu Ruszowice, cz. IV.

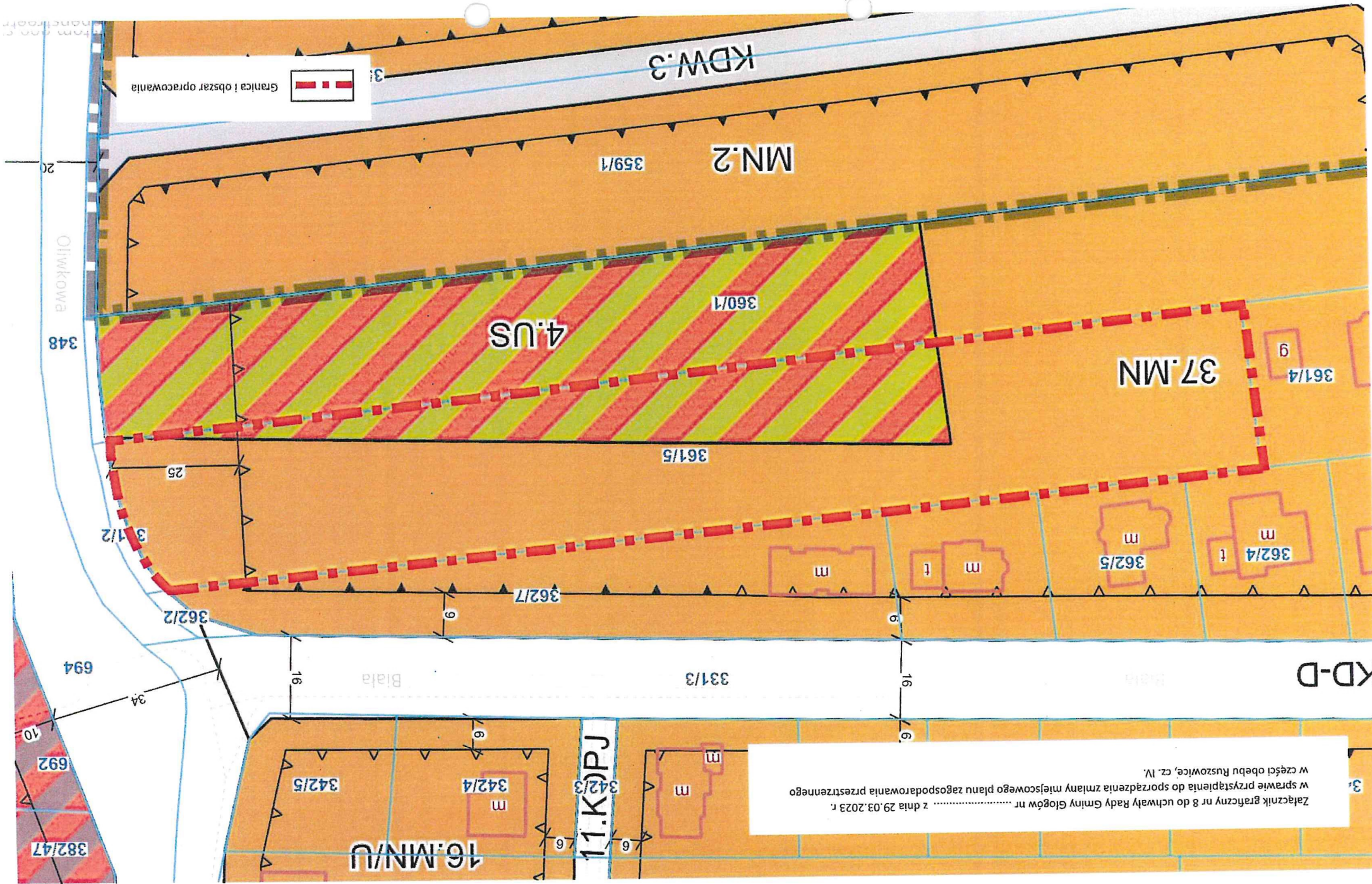


Załącznik graficzny nr 6 do uchwały Rady Gminy Głogów nr z dnia 29.03.2023 r.
w sprawie przystąpienia do sporządzenia zmiany miejscowego planu zagospodarowania przestrzennego
w części obejmu Ryszowice, cz. IV.





Załącznik graficzny nr 7 do uchwały Rady Gminy Głogów nr z dnia 29.03.2023 r. w sprawie przystąpienia do sporządzenia zmiany miejscowego planu zagospodarowania przestrzennego w części obudu Ruszowiec, cz. IV.

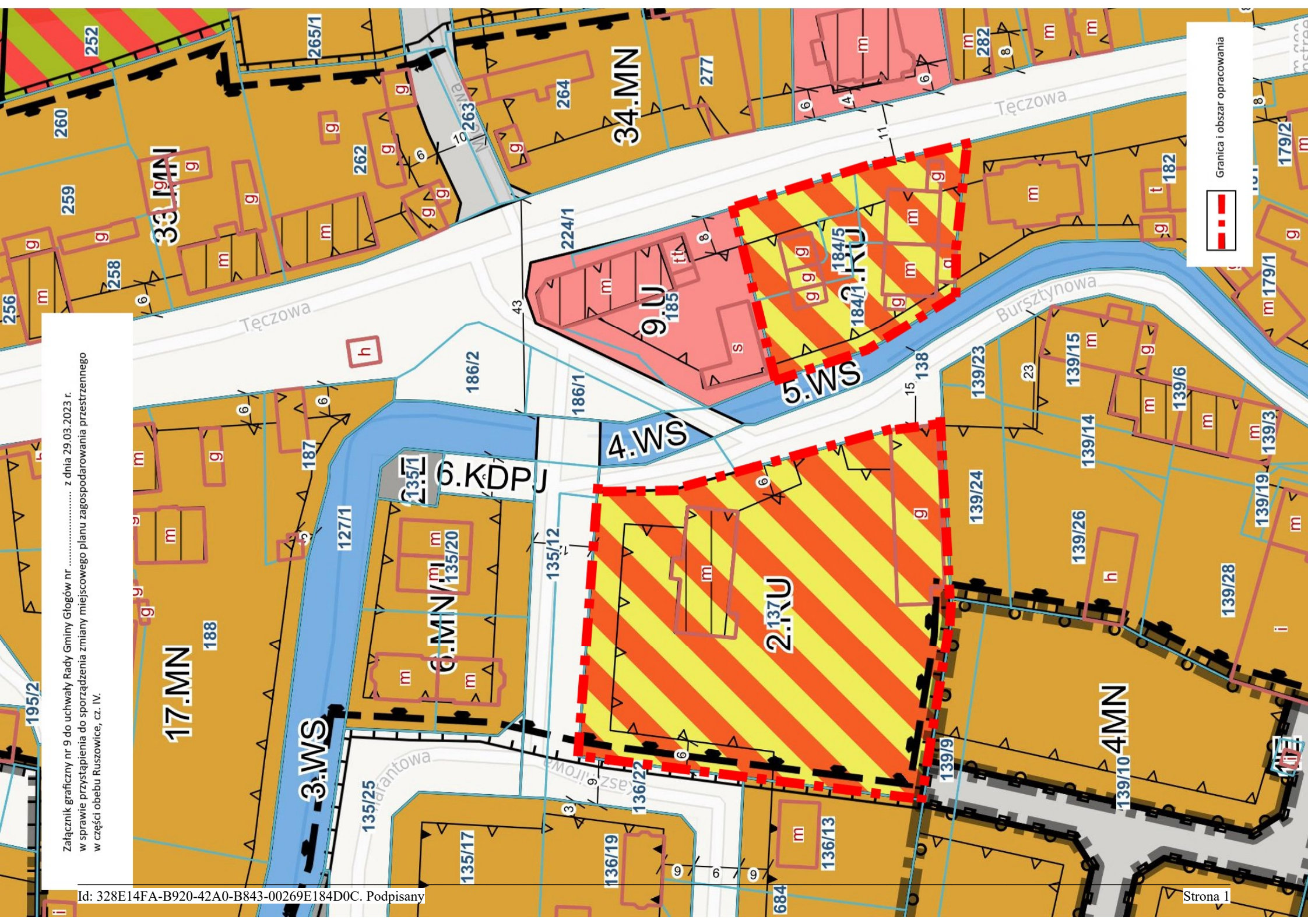



Granica i obszar opracowania

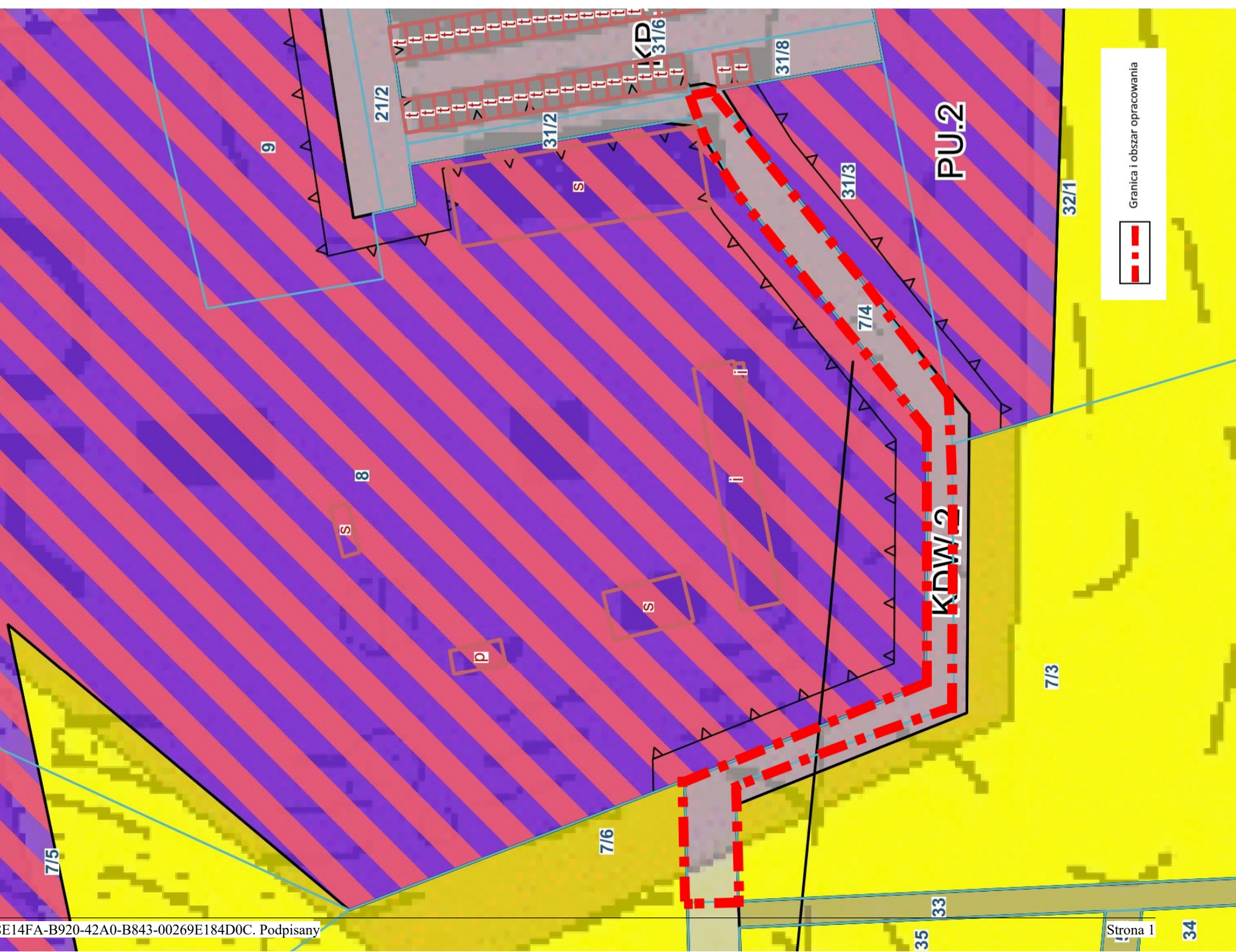
Załącznik graficzny nr 8 do uchwały Rady Gminy Głogów nr z dnia 29.03.2023 r.
w sprawie przystąpienia do sporządzenia zmiany miejscowego planu zagospodarowania przestrzennego
w części obebnu Ruszowice, cz. IV.

Załącznik graficzny nr 9 do uchwały Rady Gminy Głogów nr z dnia 29.03.2023 r.
w sprawie przystąpienia do sporządzenia zmiany miejscowego planu zagospodarowania przestrzennego
w części osiedla Ruszowice, cz. IV.

Granica i obszar opracowania

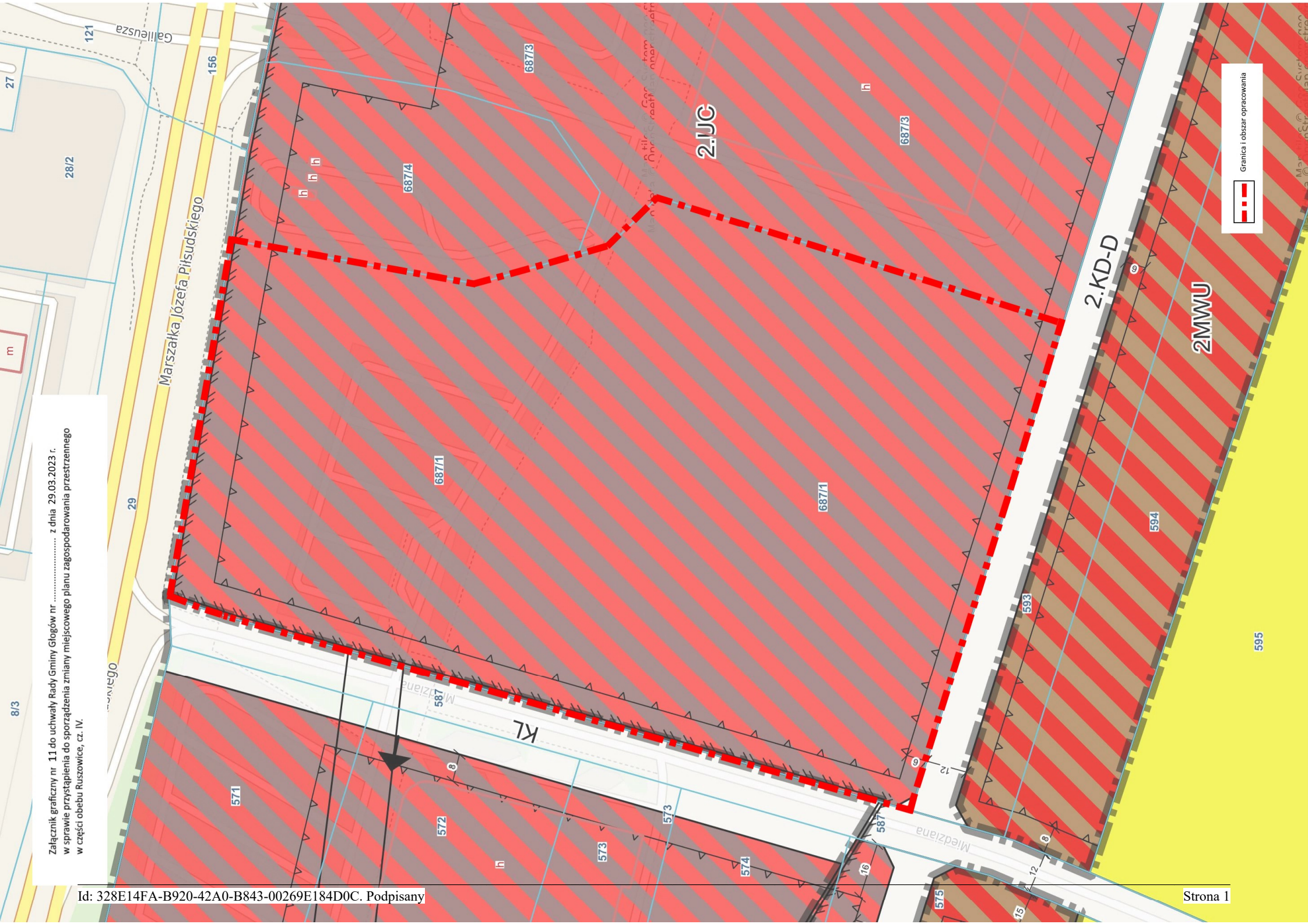


Załącznik graficzny nr 10 do uchwały Rady Gminy Głogów nr z dnia 29.03.2023 r.
w sprawie przystąpienia do sporządzenia zmiany miejscowego planu zagospodarowania przestrzennego
w części obejmu Ruszowice, cz. IV.



Załącznik graficzny nr 11 do uchwały Rady Gminy Głogów nr z dnia 29.03.2023 r.
w sprawie przystąpienia do sporządzenia zmiany miejscowego planu zagospodarowania przestrzennego
w części obejmu Ruszowice, cz. IV.

Id: 328E14FA-B920-42A0-B843-00269E184D0C. Podpisany



Strona 1

UZASADNIENIE

Przystąpienie do sporządzenia zmiany miejscowego planu zagospodarowania przestrzennego w części obrębu Ruszowice, cz. IV ma na celu uporządkować istniejące zagospodarowanie terenu.

Obszar opracowania to następujące tereny w różnych częściach obrębu Ruszowice:

- zmiana oznaczenia ul. Szafranowej w Ruszowicach, która obecnie oznaczona jest jako teren rolniczy na teren ciągu pieszo-jezdnego;
- dla dz. nr 199/2, 197 w obrębie Ruszowice – oznaczenie terenu jako teren zabudowy mieszkaniowej jednorodzinnej, po wyroku Sądu Administracyjnego we Wrocławiu, który stwierdził nieważność wprowadzonej na działce drogi wewnętrznej,
- oznaczenie dz. nr 135/23 w obrębie Ruszowice jako teren zabudowy mieszkaniowej jednorodzinnej, zgodnie z obowiązującym obecnie Studium uwarunkowań i kierunków zagospodarowania przestrzennego gm. Głogów,
- wprowadzenie zapisu umożliwiającego postawienie pylonu reklamowego przy Galerii Głogovia,
- wprowadzenie zabudowy mieszkaniowej jednorodzinnej na części działek nr 89/6 i 89/28 w obrębie Ruszowice, zgodnie z ustaleniami obowiązującego Studium uwarunkowań i kierunków zagospodarowania przestrzennego gm. Głogów,
- wprowadzenie zabudowy mieszkaniowo-usługowej na dz. nr 406/4 w obrębie Ruszowice, gdzie dopuszczono dotychczas tylko zabudowę usługową,
- wprowadzenie usług produkcji na części dz. nr 618/4 w obrębie Ruszowice, która oznaczona jest obecnie w tej części jako teren sportu i rekreacji,
- wprowadzenie na dz. nr 24/29 w obrębie Ruszowice zabudowy mieszkaniowej wielorodzinnej zgodnie z obowiązującym Studium uwarunkowań i kierunków zagospodarowania przestrzennego gm. Głogów,
- wprowadzenie oznaczenia terenu jako teren pod infrastrukturę techniczną na dz. nr 7/4 w obrębie Ruszowice, gdzie znajduje się ujęcie wody KOMAK Sp. z o.o. PPHU Producent Ścierniwa,
- wprowadzenie zabudowy mieszkaniowej jednorodzinnej na dz. nr 361/5 w obrębie Ruszowice, która częściowo oznaczona jest jako teren sportu i rekreacji,
- wprowadzenie zabudowy mieszkaniowej na dz. nr 137, 184/1, 184/3, 184/5, 184/6 w obrębie Ruszowice oznaczonych obecnie jako teren obsługi produkcji w gospodarstwach rolnych, hodowlanych, ogrodniczych na teren zabudowy mieszkaniowej, zgodnie z obowiązującym Studium uwarunkowań i kierunków zagospodarowania przestrzennego gm. Głogów.