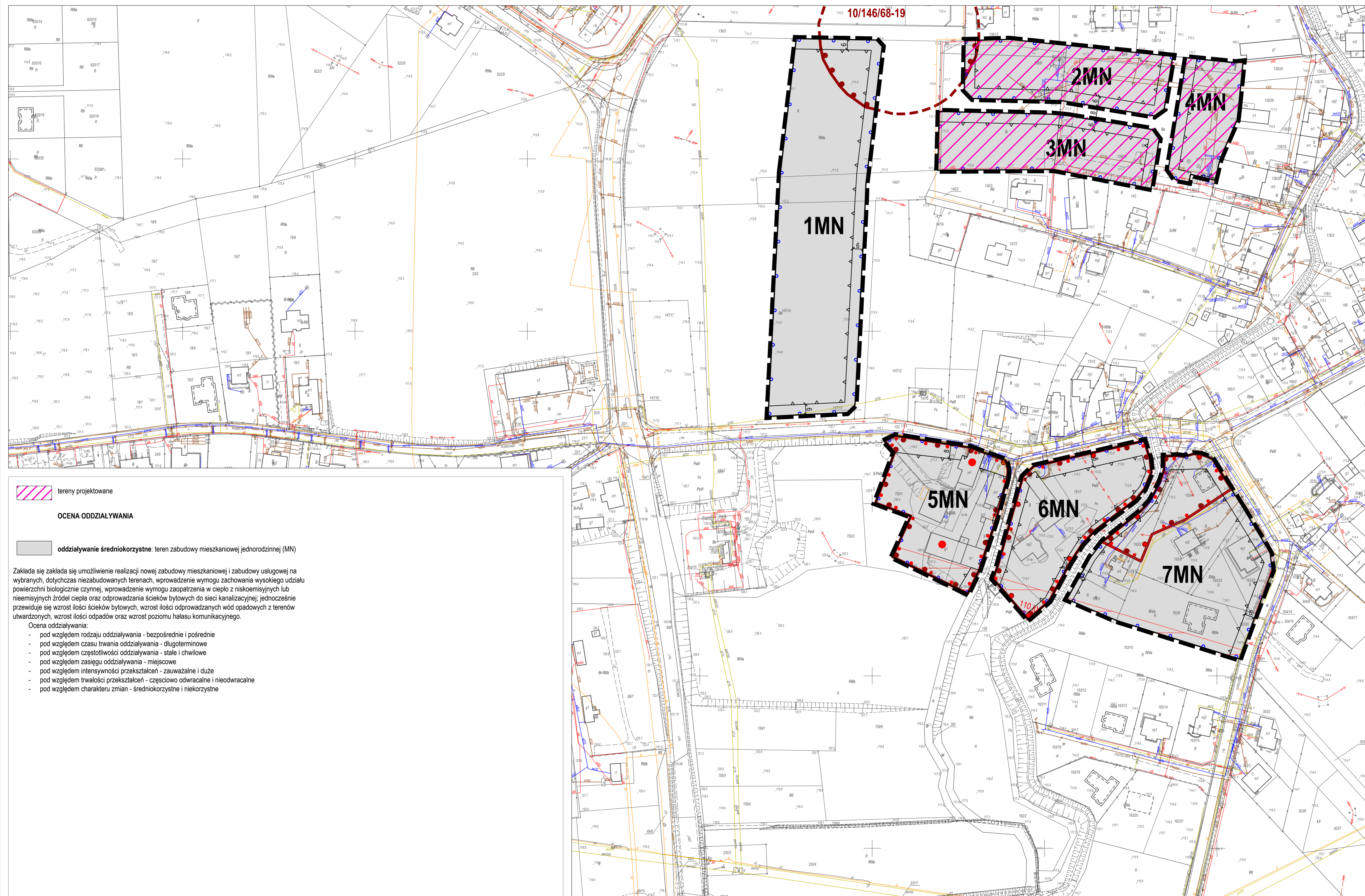
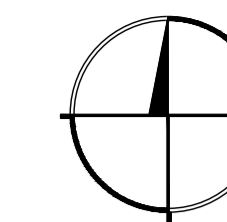
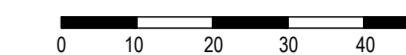


# Prognoza oddziaływania na środowisko zmiany miejscowego planu zagospodarowania przestrzennego w części obrębu Ruszowice, gmina Głogów - cz. III

Rysunek prognozy nr 1

skala 1:1000



## Legenda

- granica obszaru objętego planem
- linia rozgraniczająca tereny o różnym przeznaczeniu lub różnych zasadach zagospodarowania
- nieprzekraczalna linia zabudowy
- MN teren zabudowy mieszkaniowej jednorodzinnej
- budynek objęty ochroną konserwatorską
- strefa ochrony konserwatorskiej (granica historycznego układu ruralistycznego)
- strefa obserwacji archeologicznej
- strefa ochrony krajobrazu kulturowego
- zabytek archeologiczny
- napowietrzna linia elektroenergetyczna wysokiego napięcia 110 kV wraz ze strefą oddziaływania
- gazociąg wysokiego ciśnienia 6.3MPa wraz ze strefą kontrolowaną

Obszar objęty planem położony jest w granicach udokumentowanego złoża kopaliny - rudy miedzi "Głogów" RM 6437, w obszarze objętym koncesją na poszukiwanie i rozpoznawanie złoża rud miedzi „Głogów” oraz w obszarze objętym koncesją na poszukiwanie i rozpoznawanie złóż ropy naftowej i gazu ziemnego „Nowe Miasteczko”.

- tereny projektowane
- OCENA ODDZIAŁYWANIA**
- oddziaływanie średniokorzystne: teren zabudowy mieszkaniowej jednorodzinnej (MN)

Zakłada się zakłada się umożliwienie realizacji nowej zabudowy mieszkaniowej i zabudowy usługowej na wybranych, dotychczas niezabudowanych terenach, wprowadzenie wymogu zachowania wysokiego udziału powierzchni biologicznie czynnej, wprowadzenie wymogu zaopatrzenia w ciepło z niskoemisyjnych lub nieemisyjnych źródeł ciepła oraz odprowadzenia ścieków bytowych do sieci kanalizacyjnej; jednocześnie przewiduje się wzrost ilości ścieków bytowych, wzrost ilości odprowadzanych wód opadowych z terenów utwardzonych, wzrost ilości odpadów oraz wzrost poziomu hałasu komunikacyjnego.

- Ocena oddziaływania:
- pod względem rodzaju oddziaływania - bezpośrednie i pośrednie
  - pod względem czasu trwania oddziaływania - długoterminowe
  - pod względem częstotliwości oddziaływania - stałe i chwilowe
  - pod względem zasięgu oddziaływania - miejscowe
  - pod względem intensywności przekształceń - zauważalne i duże
  - pod względem trwałości przekształceń - częściowo odwracalne i nieodwracalne
  - pod względem charakteru zmian - średniokorzystne i niekorzystne

Pracownia Projektowo-Usługowa MALUGA  
53-206 Wrocław, ul. Blacharska 24/9, tel. (71) 321 10 42  
www.maluga.pl pracownia@maluga.pl

Prognoza oddziaływania na środowisko zmiany miejscowego planu zagospodarowania przestrzennego w części obrębu Ruszowice, gmina Głogów - cz. III

Rysunek prognozy nr 1	Zespół autorski	Podpis
	Zespół projektowy	mgr inż. Marta Ożga - Maluga wpis do Zbiur w Z. 435
	Główny projektant	mgr inż. Bartosz Maluga wpis do Zbiur w Z. 460
Skala 1:1000	Wrocław, październik 2022 r.	