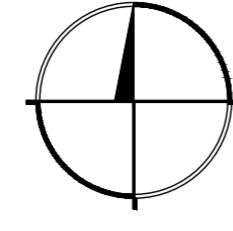


# Zmiana miejscowego planu zagospodarowania przestrzennego w części obrębu Ruszowice, gmina Głogów - cz. III

Rysunek planu nr 2

Załącznik nr 2 do uchwały Nr ...../2022  
Rady Gminy Głogów z dnia .....2022 r.

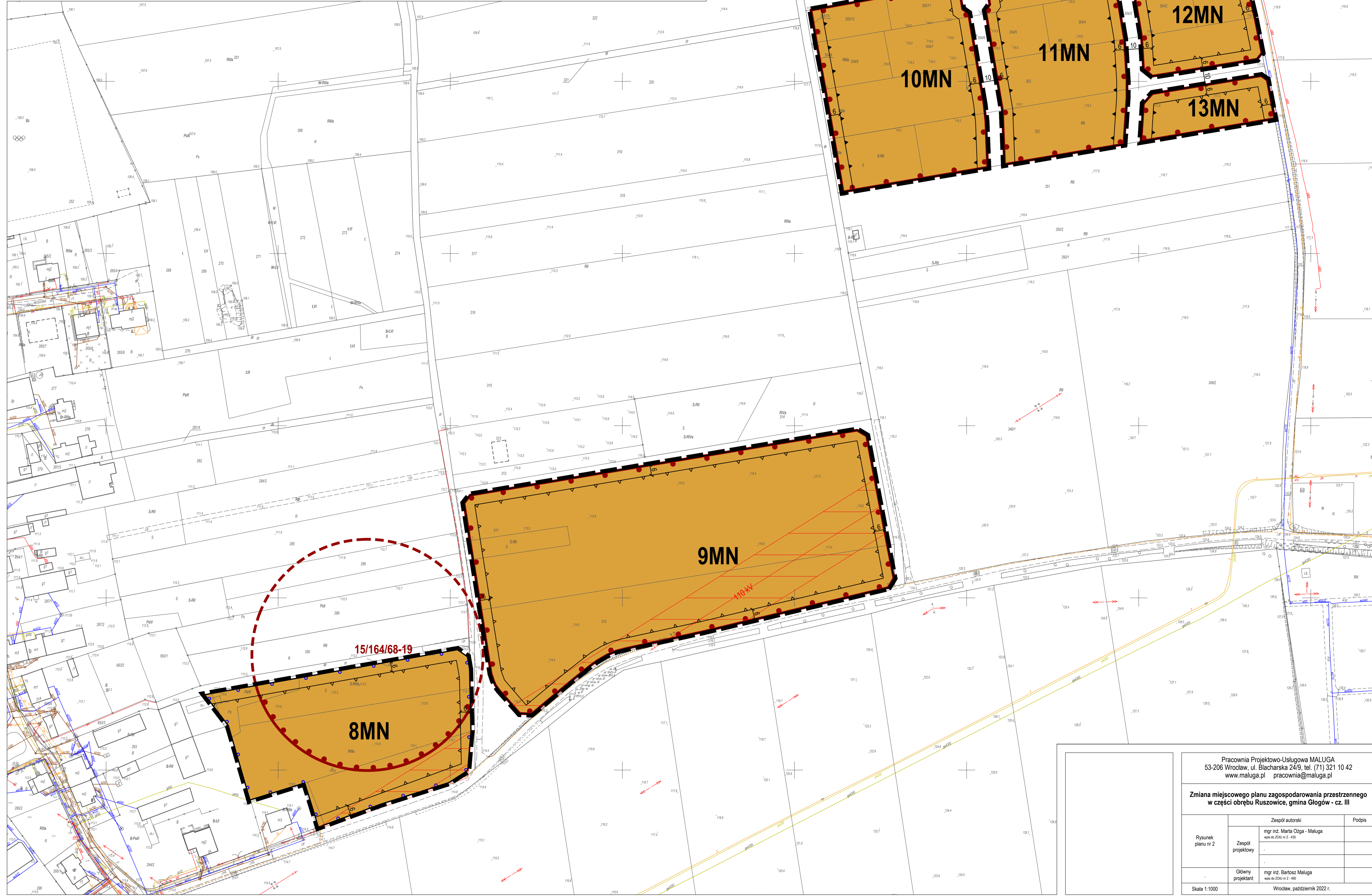
skala 1:1000



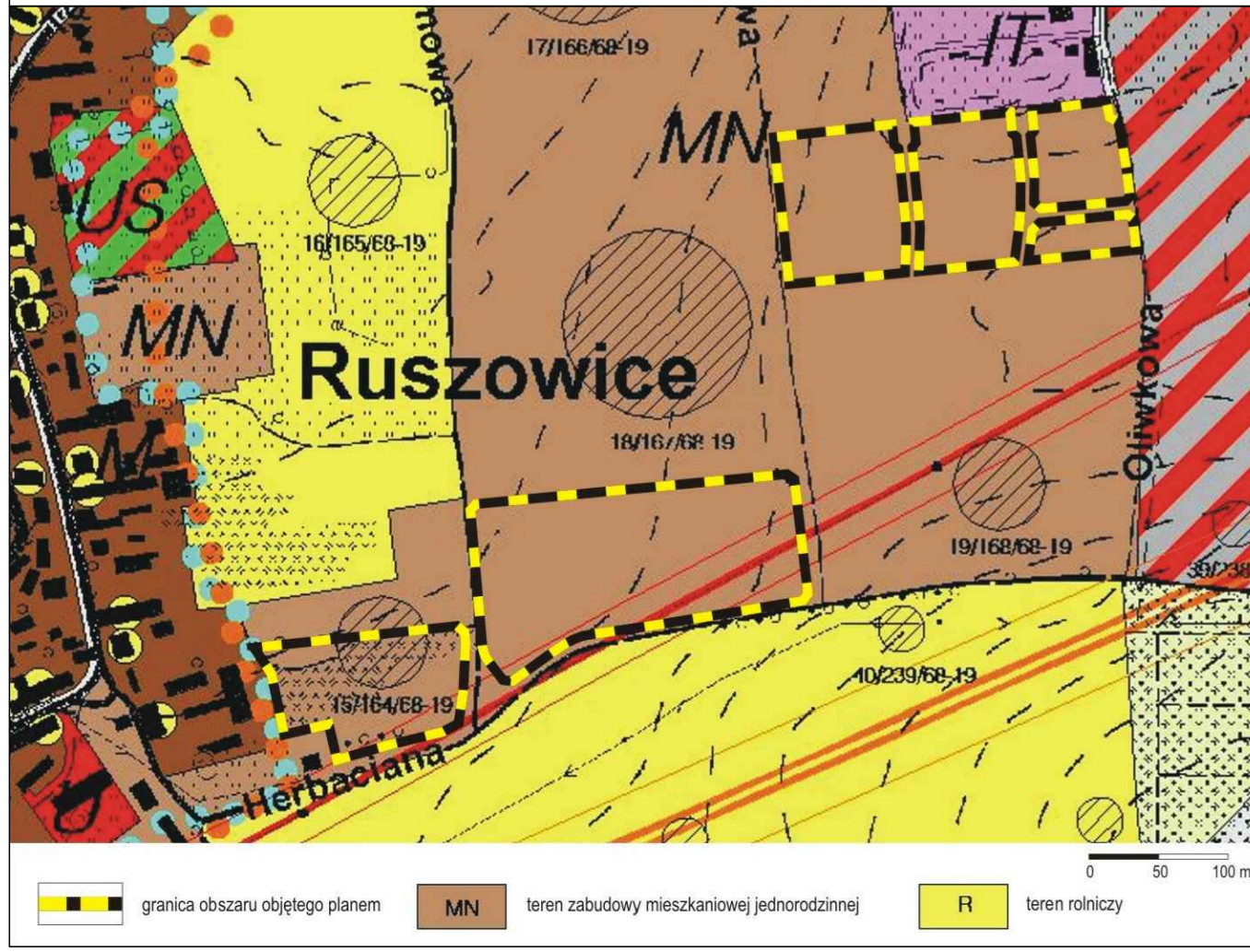
## Legenda

- granica obszaru objętego planem
- linia rozgraniczająca tereny o różnym przeznaczeniu lub różnych zasadach zagospodarowania
- nieprzekraczalna linia zabudowy
- obowiązująca linia zabudowy
- MN teren zabudowy mieszkaniowej jednorodzinnej
- strefa obserwacji archeologicznej
- strefa ochrony krajobrazu kulturowego
- strefa występowania zabytków archeologicznych
- napowietrzna linia elektroenergetyczna wysokiego napięcia 110 kV wraz ze strefą oddziaływania

Obszar objęty planem położony jest w granicach udokumentowanego złoża kopaliny - rudy miedzi "Głogów" RM 6437, w obszarze objętym koncesją na poszukiwanie i rozpoznawanie złoża rud miedzi „Głogów” oraz w obszarze objętym koncesją na poszukiwanie i rozpoznawanie złóż ropy naftowej i gazu ziemnego „Nowe Miasteczko”.



Wyrys ze Studium uwarunkowań i kierunków zagospodarowania przestrzennego gminy Głogów (Uchwała Nr XLVI/356/2021 Rady Gminy Głogów z dnia 8 grudnia 2021 r.)



Pracownia Projektowo-Usługowa MALUGA 53-206 Wrocław, ul. Blacharska 24/9, tel. (71) 321 10 42 www.maluga.pl pracownia@maluga.pl		
Zmiana miejscowego planu zagospodarowania przestrzennego w części obrębu Ruszowice, gmina Głogów - cz. III		
Rysunek planu nr 2	Zespół projektowy	Podpis
	mgr inż. Marta Ożga - Maluga wpis do Zbiornik nr Z - 435	
	Główny projektant	
	mgr inż. Bartosz Maluga wpis do Zbiornik nr Z - 460	
Skala 1:1000		Wrocław, październik 2022 r.