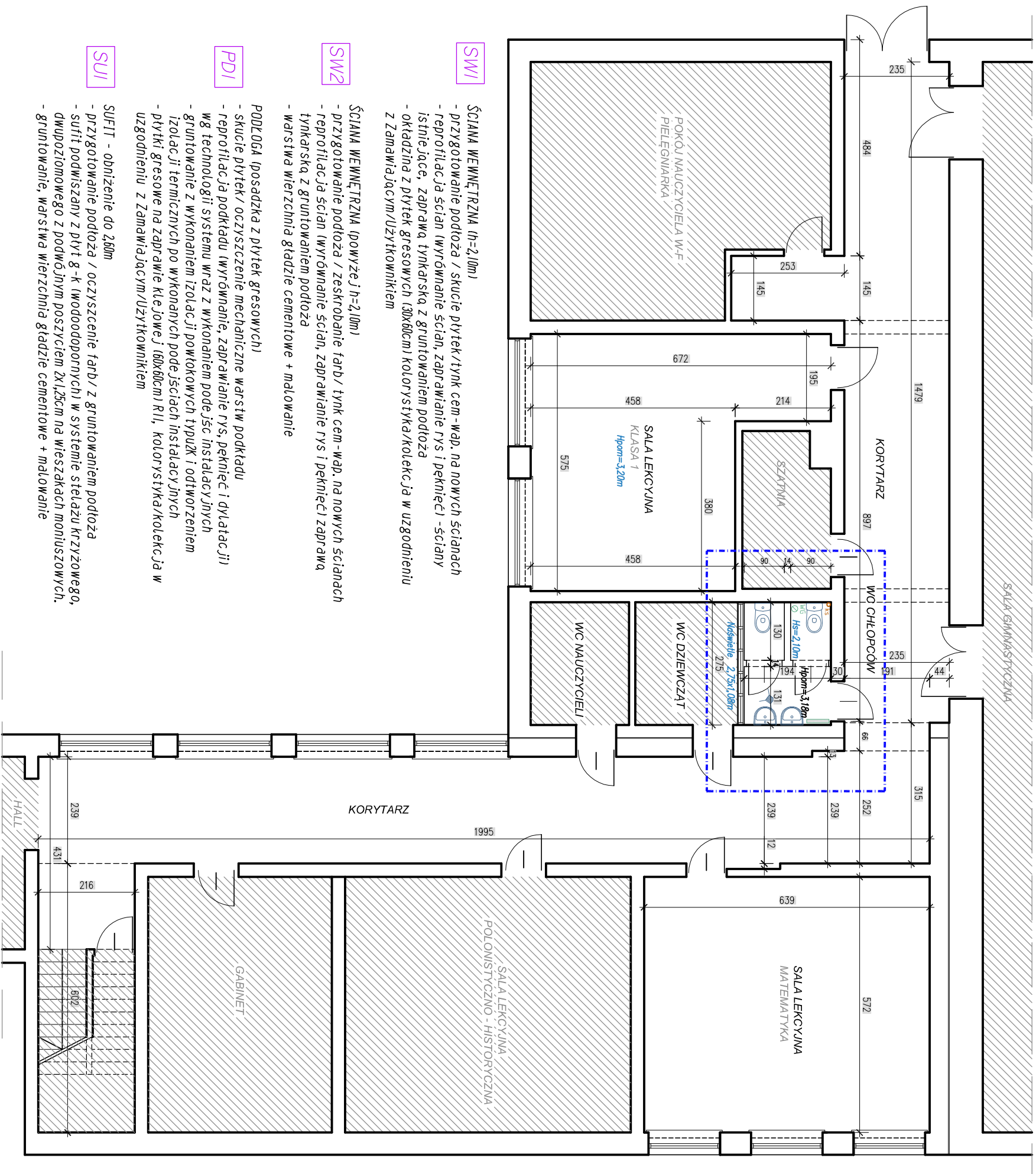


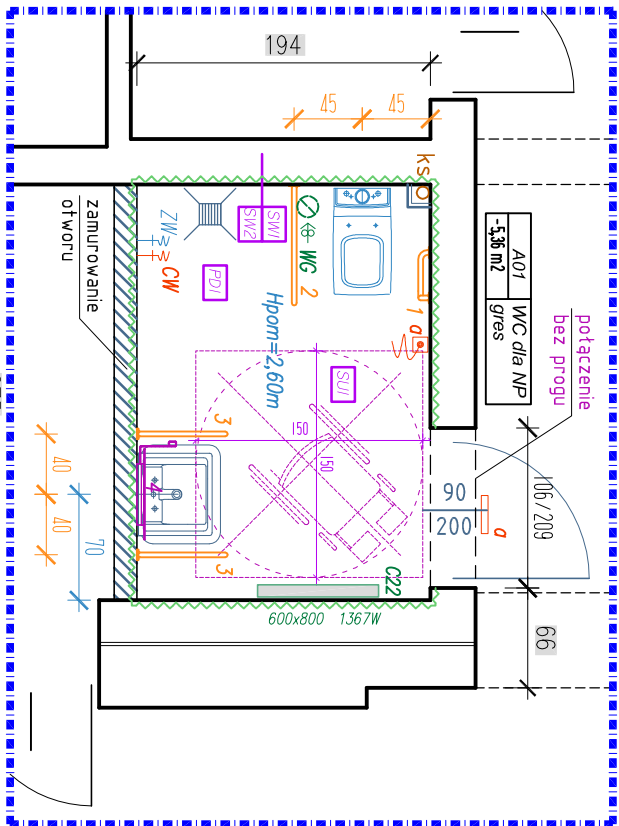
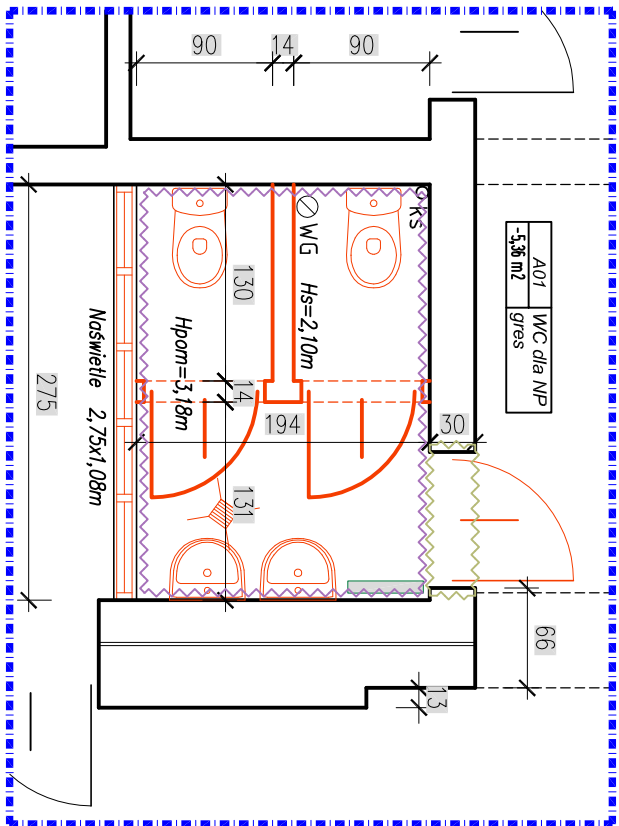
STAN ISTNIEJĄCY 1:100

Założenia programowe wg. "MODEL DOSTĘPNEJ SZKOŁY", stanowią:

- dostosowanie pomieszczenia WC dla osób niepełnosprawnych
- malowanie pasów kontrastowych na ścianach
- dostosowanie wysokości włączników, gniazd, elektrycznych



STAN PROJEKTOWANY 1:50



- Usunięcie okładzin, wykucie węgarków ościeża otworowego - adaptacja
- Elementy wyposażenia oznaczone kolorem czerwonym - do demontażu.
- Skucie okładzin ściennych z płytek (h=2,0m) wraz z przecieraniem ścian
- Profilacja, wyrównanie, przygotowanie istniejących ścian wewnętrznych
- Instalacja przywotowo-alarowa, złącznik sznurowy, sygnał świetlny
- Wentylator 150m³/h zintegrowany z włącznikiem światła i czujką wilgotności
- Podłączenie do istniejącego kanału wentylacyjny jego

ul. Grodzka 4 67-200 Głogów kom: 608594496 tel: 76 852-70-80 e-mail: biuro@proma-bud.pl

AUTORSKA PRACOWNIA PROJEKTOWA PROMA-BUD Adam Mordarski		Branża:	Nr rys.	Skala:
BUDOWLANA				
Obiekt:	Szkoła Podstawowa w Wilkowie	Stadium:	1: 50, 100	
Lokalizacja:	Wilków, 6m Głogów, dz. 245/6	P.T.	04.2022	
Nazwa rysunku:	PARTER - pomieszczenie WC, korytarz Upr. bud.	Podpis:		
Opracował:	mjr inż. Adam Mordarski	74/055/10 spec. konstr.-bud		