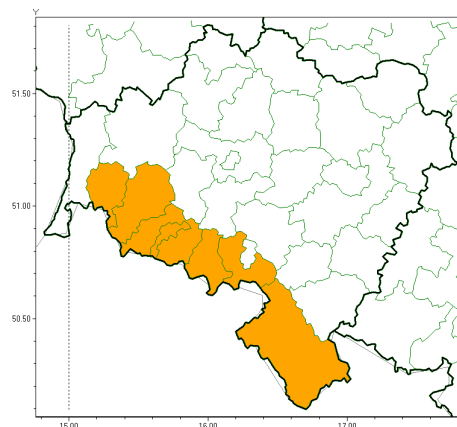
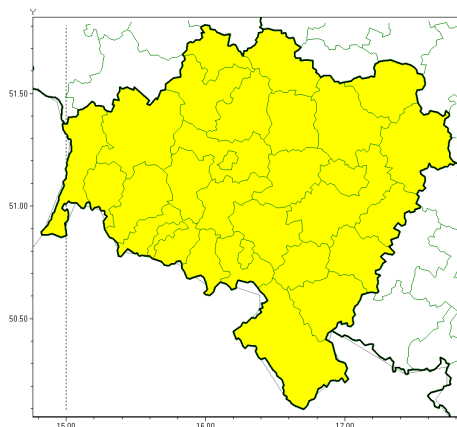
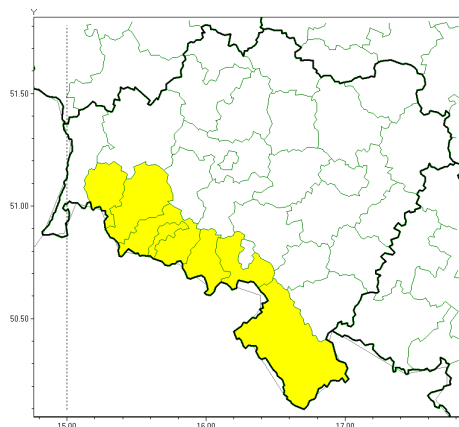




Intensywne opady śniegu

Silny wiatr

Zawieje/zamiecie śnieżne

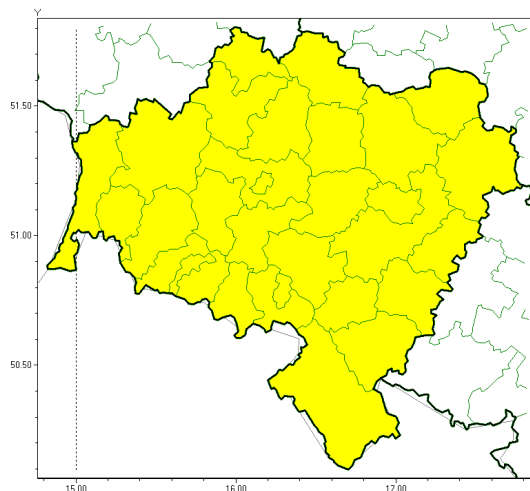


**PROGNOZA NIEBEZPIECZNYCH ZJAWISK METEOROLOGICZNYCH
NA PIERWSZ DOB**

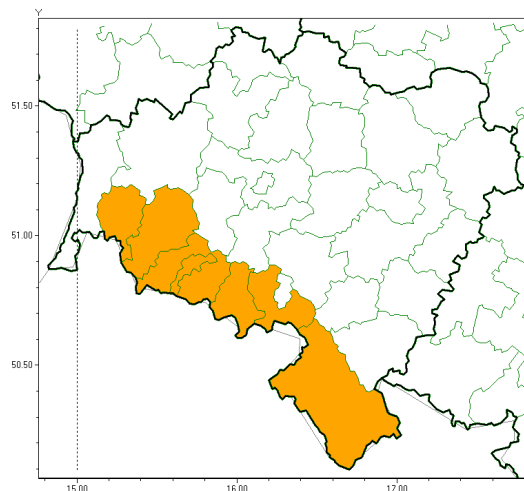
Obszar	Województwo dolnośląskie
Ważność (cz. urz.)	od godz. 07:30 dnia 01.02.2022 (wtorek) do godz. 07:30 dnia 02.02.2022 (roda)
Zjawisko/stopień zagrożenia Kryteria	<p>Intensywne opady śniegu/1 (<i>Jelenia Góra, kamiennogórski, karkonoski, kłodzki, lubuski, lwówecki i wałbrzyski</i>) Intensywne opady śniegu powodujące przyrost pokrywy śnieżnej o 10-15 cm w czasie do 12 godzin lub o 15-20 cm w czasie do 24 godzin.</p> <p>Silny wiatr/1 (<i>wszystkie powiaty</i>) Silny wiatr o średniej prędkości 55-72 km/h lub porywy wiatru o prędkości 70-90 km/h.</p> <p>Zawieje/zamiecie śnieżne/2 (<i>Jelenia Góra, kamiennogórski, karkonoski, kłodzki, lubuski, lwówecki i wałbrzyski</i>) Zawieje i/lub zamiecie śnieżne spowodowane wiatrem o średniej prędkości powyżej 40 km/h lub porywami wiatru powyżej 72 km/h.</p>



Silny wiatr



Zawieje/zamiecie śnieżne



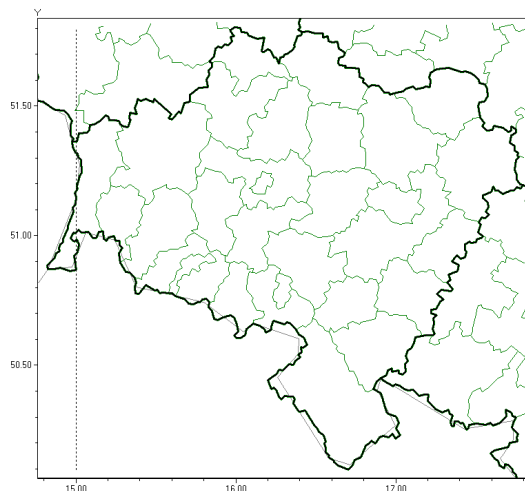
PROGNOZA NIEBEZPIECZNYCH ZJAWISK METEOROLOGICZNYCH

NA DRUGI DOB

Obszar	Województwo dolnośląskie
Ważność (cz. urz.)	od godz. 07:30 dnia 02.02.2022 (rocznica) do godz. 07:30 dnia 03.02.2022 (czwartek)
Zjawisko/stopień zagrożenia Kryteria	Silny wiatr/1 (wszystkie powiaty) Silny wiatr o średniej prędkości 55-72 km/h lub porywy wiatru o prędkości 70-90 km/h. Zawieje/zamiecie śnieżne/2 (Jelenia Góra, kamiennogórski, karkonoski, kłodzki, lubuski, lwówecki i wałbrzyski) Zawieje i/lub zamiecie śnieżne spowodowane wiatrem o średniej prędkości powyżej 40 km/h lub porywami wiatru powyżej 72 km/h.



Brak niebezpiecznych zjawisk

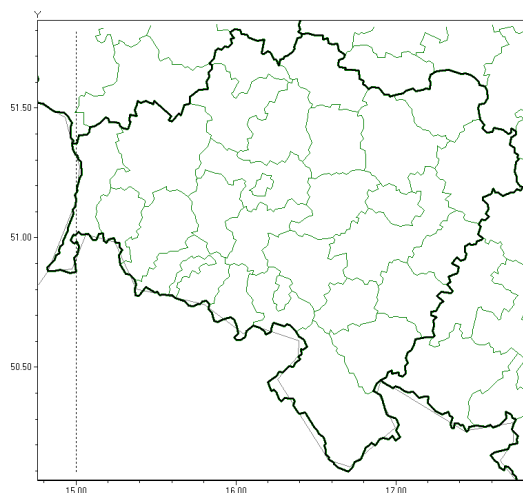


**PROGNOZA NIEBEZPIECZNYCH ZJAWISK METEOROLOGICZNYCH
NA TRZECI DOB**

Obszar	Województwo dolnośląskie
Ważność (cz. urz.)	od godz. 07:30 dnia 03.02.2022 (czwartek) do godz. 07:30 dnia 04.02.2022 (piątek)
Zjawisko/stopień zagrożenia Kryteria	Nie przewiduje się /-



Brak niebezpiecznych zjawisk



**PROGNOZA NIEBEZPIECZNYCH ZJAWISK METEOROLOGICZNYCH
NA CZWARTY DZIEŃ**

Obszar	Województwo dolnośląskie
Ważność (cz. urz.)	od godz. 07:30 dnia 04.02.2022 (piątek) do godz. 07:30 dnia 05.02.2022 (sobota)
Zjawisko/stopień zagrożenia Kryteria	Nie przewiduje się /-

Dyżurny synoptyk IMGW-PIB	Janusz Zieliński
Godzina i data wydania	godz. 14:31 dnia 31.01.2022
Uwagi	Prognoza niebezpiecznych zjawisk meteorologicznych jest informacją orientacyjną. Wydawanie depeszy OSTRZEŻENIE uniemożliwia i anuluje wszystkie informacje dotyczące tego samego okresu i zjawiska zawarte w prognozie. Sprawdź aktualne ostrzeżenia oraz teksty prognoz synoptycznych.

Opracowanie niniejsze i jego format, jako przedmiot prawa autorskiego podlega ochronie prawnej, zgodnie z przepisami ustawy z dnia 4 lutego 1994r o prawie autorskim i prawach pokrewnych (dz. U. z 2006 r. Nr 90, poz. 631 z późn. zm.).

Wszelkie dalsze udostępnianie, rozpowszechnianie (przedruk, kopiowanie, wiadomości sms) jest dozwolone wyłącznie w formie dosłownej z bezwzględnym wskazaniem źródła informacji tj. IMGW-PIB.