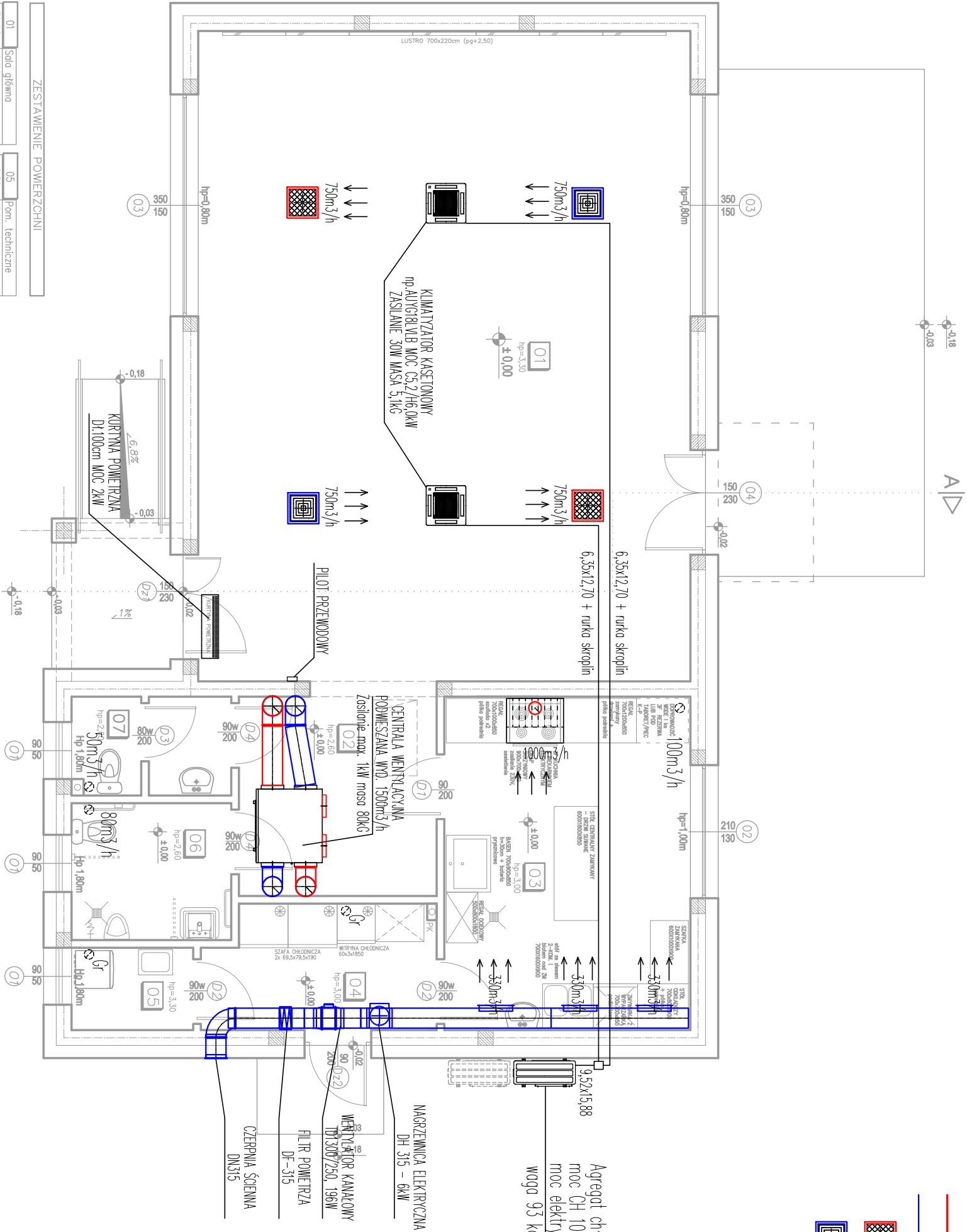



LEGENDA:

- PRZEWODY WENTYLACJI WYMIENNEJ
- PRZEWODY WENTYLACJI NAWIENNEJ
- WYWIENNIK SUFITOWY ZE SKRZYŃKĄ ROZPRĘŻNĄ I PRZEPUSZCZNIKĄ NAWIENNIK SUFITOWY ZE SKRZYŃKĄ ROZPRĘŻNĄ I PRZEPUSZCZNIKĄ
-



ZESTAWIENIE POWIERZCHNI	
01	Sala główna
79,62m²	plytki gresowe
02	Komunikacja
9,51m²	plytki gresowe
03	Kuchnia
20,41m²	plytki gresowe
04	Komunikacja
7,00m²	plytki gresowe
P2	156,05m² powierzchnia zabudowy
Pu	128,47m² powierzchnia użytk. parteru
Pst	35,77m² pow. podestów wejściowych i torosu

67-200 Głogów, ul. Grodzka 4		tel. 608894496 tel/fax 76 862-16-22		www.proma-bud.pl	
 AUTORSKA PRACOWNIA PROJEKTOWA PROMA-BUD Adam Mironowicz		Branża:		Nr rys.	Skala:
Obiekt:		BUDYNEK ŚWIE TLICZY WIEJSKIEJ		S7	1:75
Lokalizacja:		Turów, gm. Głogów, dz.nr 31/3		P.B.	20.12.2021
Nazwa rysunku:		RZUT PARTERU – INST. WENT. i KLIM.		Upr. bud.	Podpis:
Projektant:		mgr inż. Bartłomiej Burda		121/1005/11 spec. instalacyjno	
Projektant:					