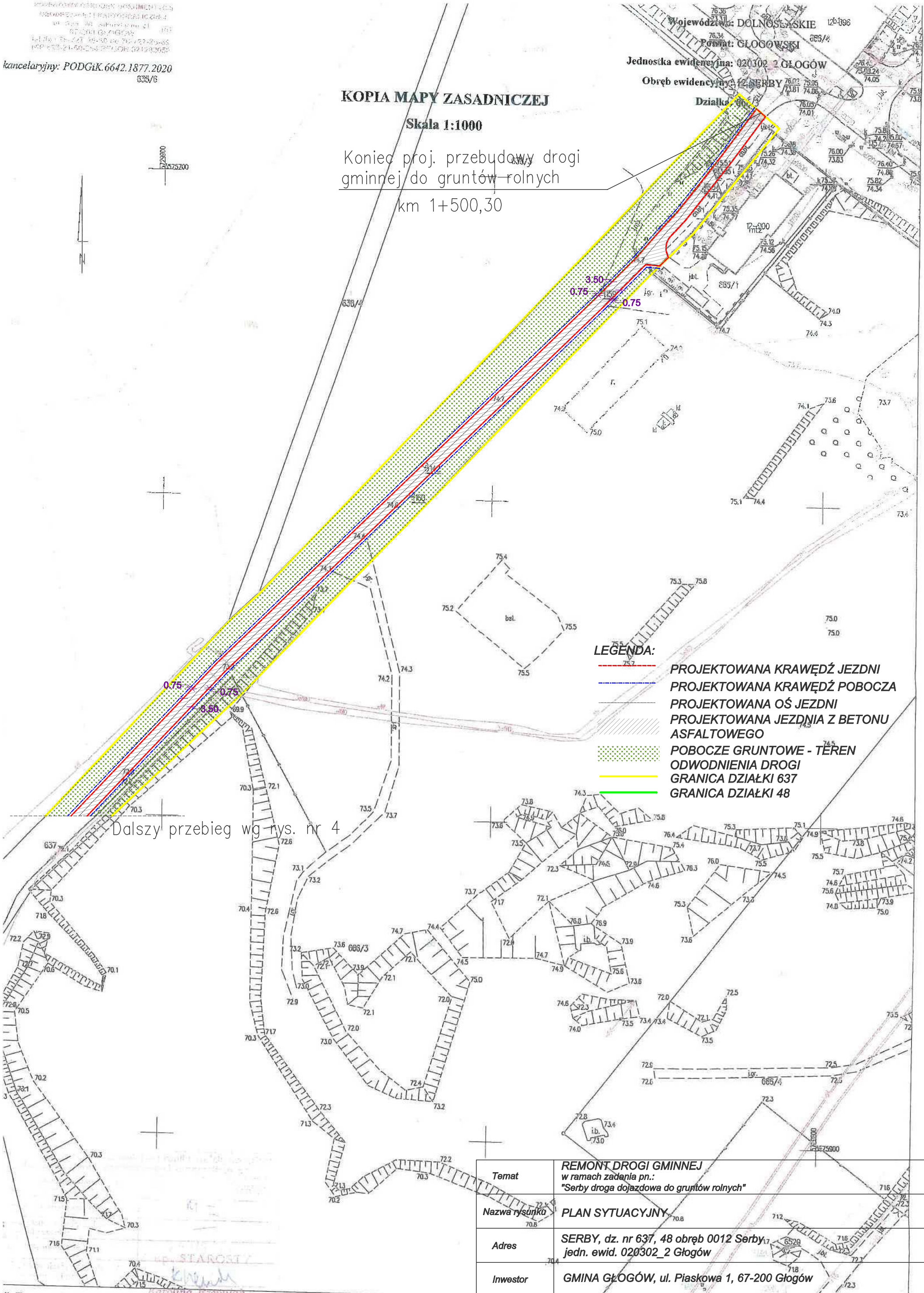


PROJEKTOWANIE I KONSULTINGI
ul. Piasek 1, 67-200 Głogów
tel. 71 721 85 50
kancelaryjny: PODGiK.6642.1877.2020
635/6

KOPIA MAPY ZASADNICZEJ
Skala 1:1000

Koniec proj. przebudowy drogi
gminnej do gruntów rolnych
km 1+500,30

Województwo: DOLNOŚLĄSKIE
Powiat: GŁOGOWSKI
Jednostka ewidencyjna: 020302_2 GŁOGÓW
Obręb ewidencyjny: 12 SERBY
Działka 637



- LEGENDA:**
- PROJEKTOWANA KRAWĘDŹ JEZDNI
 - PROJEKTOWANA KRAWĘDŹ POBOCZA
 - PROJEKTOWANA OŚ JEZDNI
 - PROJEKTOWANA JEZDŃIA Z BETONU
 - ASFALTOWEGO
 - POBOCZE GRUNTOWE - TEREN
 - ODWODNIENIA DROGI
 - GRANICA DZIAŁKI 637
 - GRANICA DZIAŁKI 48

Dalszy przebieg wg rys. nr 4

ih: Tomasz Paprocki dnia 2020.11.26.

Temat	REMONT DROGI GMINNEJ w ramach zadania pn.: "Serby droga dojazdowa do gruntów rolnych"		
Nazwa rysunku	PLAN SYTUACYJNY		
Adres	SERBY, dz. nr 637, 48 obręb 0012 Serby, jedn. ewid. 020302_2 Głogów		
Inwestor	GMINA GŁOGÓW, ul. Piasek 1, 67-200 Głogów		
Skala 1:1000	Data 04.2021	Opis drogowa	Rys. 5