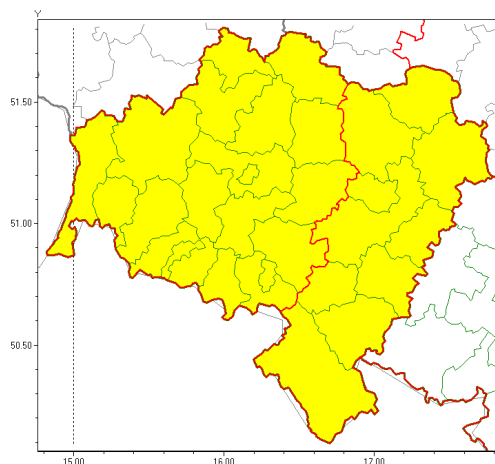




Zasięg ostrzeżeń w województwie

Burze z gradem
2021-07-09 11:55



WOJEWÓDZTWO DOLNO ŁĄSKIE
OSTRZEŻENIA METEOROLOGICZNE ZBIORCZO NR 101
WYKAZ OBOWIĄZUJĄCYCH OSTRZEŻEŃ
o godz. 11:55 dnia 09.07.2021

Zjawisko/Stopień zagrożenia	Burze z gradem/1
Obszar (w nawiasie numer ostrzeżenia dla powiatu)	powiaty: bolesławiecki(49), głogowski(45), górowski(46), jaworski(52), Jelenia Góra(68), kamiennogórski(67), karkonoski(68), Legnica(49), legnicki(49), lubański(68), lubiński(45), lwówecki(69), polkowicki(45), redzki(46), widnicki(53), Wałbrzych(66), wałbrzyski(69), wołowski(46), zgorzelecki(59), złotoryjski(53)
Ważność	od godz. 15:00 dnia 09.07.2021 do godz. 20:00 dnia 09.07.2021
Prawdopodobieństwo	80%
Przebieg	Miejscami prognozowane są burze, którym będzie towarzyszyć opady deszczu do około 20 mm, a lokalnie do 30 mm oraz możliwe są porywy wiatru do 80 km/h. Punktowo grad.
SMS	IMGW-PIB OSTRZEŻENIA: BURZE Z GRADEM/1 dolno łąskie (20 powiatów) od 15:00/09.07 do 20:00/09.07.2021 deszcz 30 mm, grad, porywy 80 km/h. Dotyczy powiatów: bolesławiecki, głogowski, górowski, jaworski, Jelenia Góra, kamiennogórski, karkonoski, Legnica, legnicki, lubański, lubiński, lwówecki, polkowicki, redzki, widnicki, Wałbrzych, wałbrzyski, wołowski, zgorzelecki i złotoryjski.
RSO	Woj. dolno łąskie (20 powiatów), IMGW-PIB wydał ostrzeżenie pierwszego stopnia o burzach z gradem
Uwagi	Brak.
Zjawisko/Stopień zagrożenia	Burze z gradem/1



Obszar (w nawiasie numer ostrzeżenia dla powiatu)	powiaty: dzierżoniowski(57), kłodzki(70), milicki(49), oleśnicki(49), oławski(49), strzeliński(53), trzebnicki(49), Wrocław(50), wrocławski(50), ząbkowicki(61)
Ważność	od godz. 10:17 dnia 09.07.2021 do godz. 20:00 dnia 09.07.2021
Prawdopodobieństwo	85%
Przebieg	Nadal obserwuje się i prognozuje burze, którym towarzyszą duże opady deszczu od 20 mm do 30 mm, lokalnie do 40 mm oraz momentalne porywy wiatru do 80 km/h. Punktowo grad.
SMS	IMGW-PIB OSTRZEŻA: BURZE Z GRADEM/1 dolnośląskie (10 powiatów) od 10:17/09.07 do 20:00/09.07.2021 deszcz 40 mm, grad, porywy 80 km/h. Dotyczy powiatów: dzierżoniowski, kłodzki, milicki, oleśnicki, oławski, strzeliński, trzebnicki, Wrocław, wrocławski i ząbkowicki.
RSO	Woj. dolnośląskie (10 powiatów), IMGW-PIB wydał ostrzeżenie pierwszego stopnia o burzach z gradem
Uwagi	Brak.
Dyrektor synoptyk IMGW-PIB	Janusz Zieliński
<p>Opracowanie niniejsze i jego format, jako przedmiot prawa autorskiego podlega ochronie prawnej, zgodnie z przepisami ustawy z dnia 4 lutego 1994r o prawie autorskim i prawach pokrewnych (dz. U. z 2006 r. Nr 90, poz. 631 z późn. zm.). Wszelkie dalsze udostępnianie, rozpowszechnianie (przedruk, kopiowanie, wiadomości sms) jest dozwolone wyłącznie w formie dosłownej z bezwzględnym wskazaniem źródła informacji tj. IMGW-PIB.</p>	