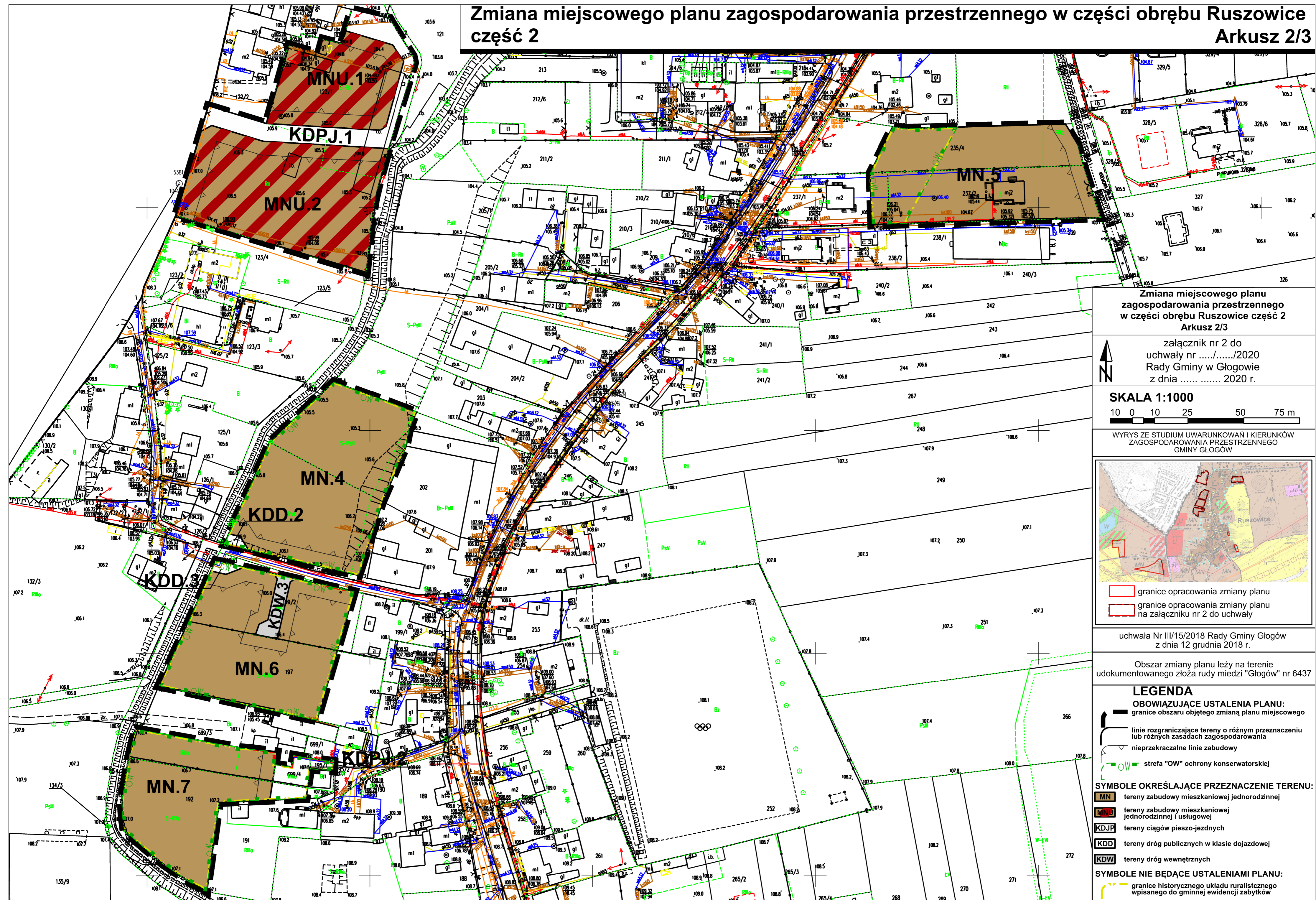


# Zmiana miejscowego planu zagospodarowania przestrzennego w części obrębu Ruszowice część 2

## Arkusz 2/3

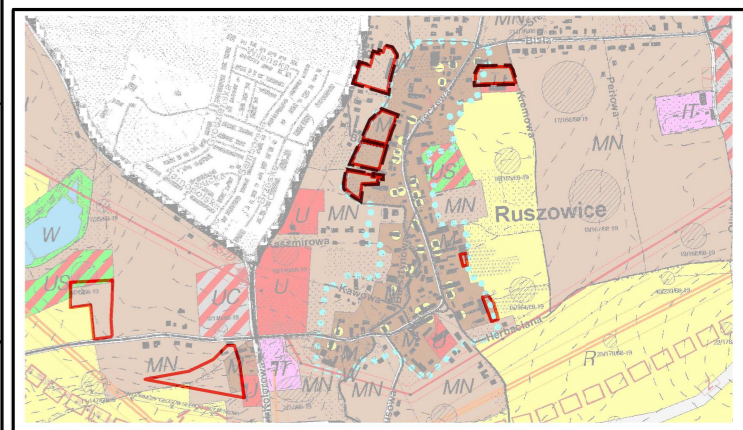


Zmiana miejscowego planu zagospodarowania przestrzennego w części obrębu Ruszowice część 2 Arkusz 2/3

załącznik nr 2 do uchwały nr ...../...../2020 Rady Gminy w Głogowie z dnia ..... 2020 r.

**SKALA 1:1000**  
10 0 10 25 50 75 m

WYRYS ZE STUDIUM UWARUNKOWAŃ I KIERUNKÓW ZAGOSPODAROWANIA PRZESTRZENNEGO GMINY GŁOGÓW



granicę opracowania zmiany planu  
granicę opracowania zmiany planu na załączniku nr 2 do uchwały

uchwała Nr III/15/2018 Rady Gminy Głogów z dnia 12 grudnia 2018 r.

Obszar zmiany planu leży na terenie udokumentowanego złoża rudy miedzi "Głogów" nr 6437

- LEGENDA**
- OBOWIĄZUJĄCE USTALENIA PLANU:**
- granicę obszaru objętego zmianą planu miejscowego
  - linię rozgraniczającą tereny o różnym przeznaczeniu lub różnymi zasadach zagospodarowania
  - nieprzekraczalną linię zabudowy
  - strefa "OW" ochrony konserwatorskiej
- SYMBOLE OKREŚLAJĄCE PRZEZNACZENIE TERENU:**
- MN tereny zabudowy mieszkaniowej jednorodzinnej
  - MNU tereny zabudowy mieszkaniowej jednorodzinnej i usługowej
  - KDJP tereny ciągów pieszo-jezdnych
  - KDD tereny dróg publicznych w klasie dojazdowej
  - KDW tereny dróg wewnętrznych
- SYMBOLE NIE BĘDĄCE USTALENIAMI PLANU:**
- granicę historycznego układu ruralistycznego wpisanego do gminnej ewidencji zabytków