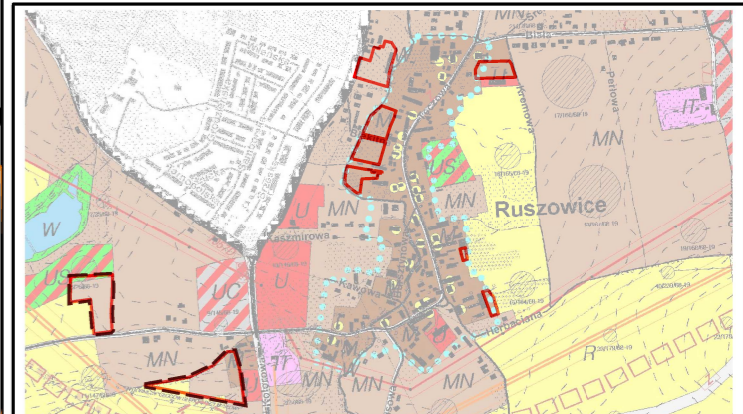


Zmiana miejscowego planu zagospodarowania przestrzennego
w części obrębu Ruszowice część 2

Arkusz 1/3

WYRYS ZE STUDIUM UWARUNKOWAŃ I KIERUNKÓW
ZAGOSPODAROWANIA PRZESTRZENNEGO
GMINY GŁOGÓW



- granicę opracowania zmiany planu
- granicę opracowania zmiany planu na załączniku nr 1 do uchwały

uchwała Nr III/15/2018 Rady Gminy Głogów
z dnia 12 grudnia 2018 r.

Obszar zmiany planu leży na terenie
udokumentowanego złoża rudy miedzi "Głogów" nr 6437

LEGENDA

OBOWIĄZUJĄCE USTALENIA PLANU:

- granicę obszaru objętego zmianą planu miejscowego
- linie rozgraniczające tereny o różnym przeznaczeniu lub różnych zasadach zagospodarowania
- nieprzekraczalne linie zabudowy

SYMBOLE OKREŚLAJĄCE PRZEZNACZENIE TERENU:

- MN** tereny zabudowy mieszkaniowej jednorodzinnej
- KDD** tereny dróg publicznych w klasie dojazdowej
- KDW** tereny dróg wewnętrznych
- R** tereny użytków rolnych

SYMBOLE NIE BĄDĄCE USTALENIAMI PLANU:

- zewidencjonowane stanowiska archeologiczne

Zmiana miejscowego planu
zagospodarowania przestrzennego
w części obrębu Ruszowice część 2
Arkusz 1/3

załącznik nr 1 do
uchwały nr/...../2020
Rady Gminy w Głogowie
z dnia 2020 r.

SKALA 1:1000

