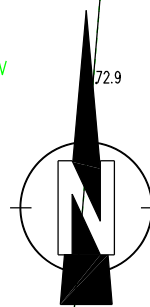




MIEJSCOWY PLAN ZAGOSPODAROWANIA PRZESTRZENNEGO
W CZĘŚCI OBREBU SERBY

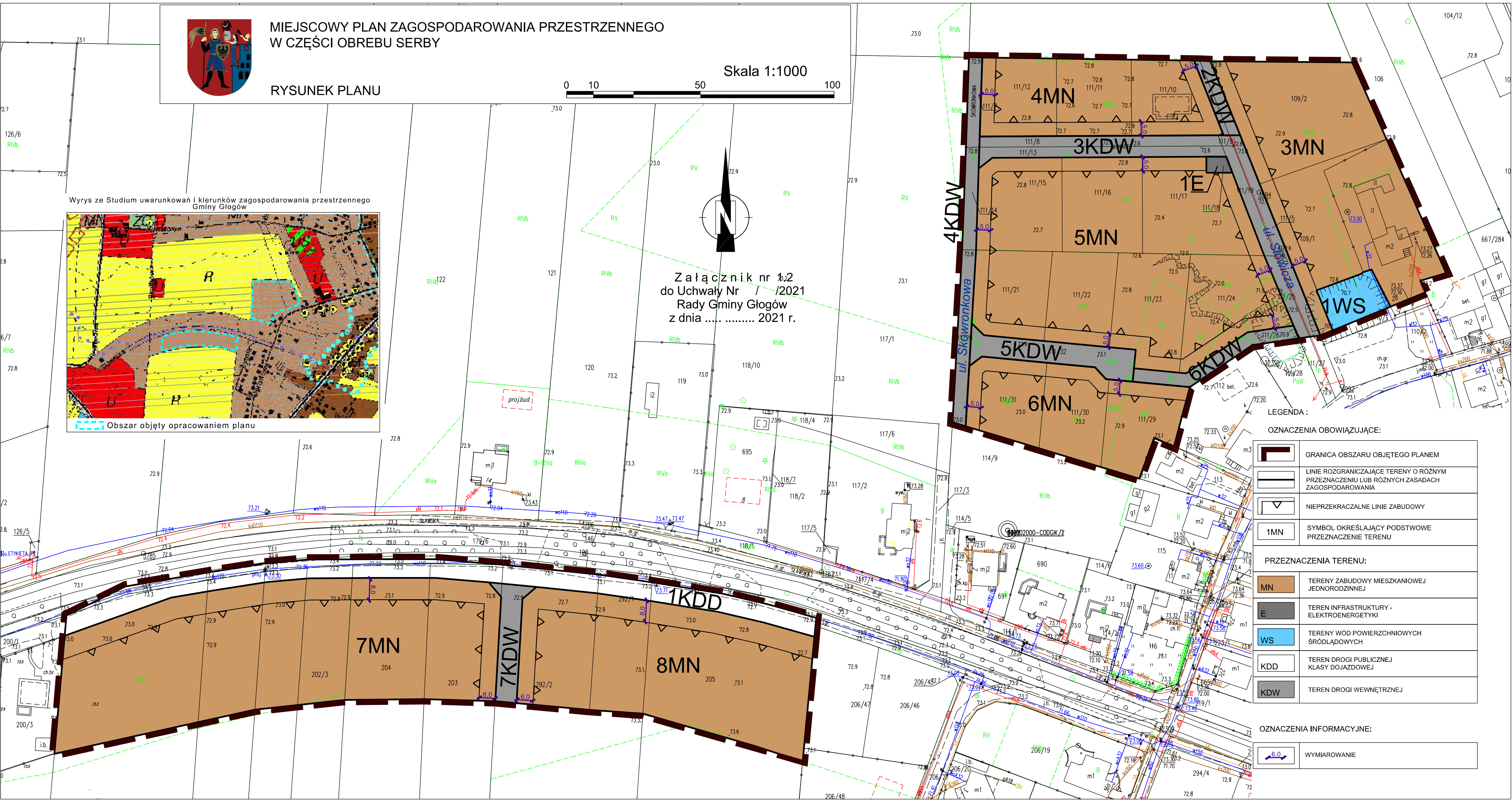
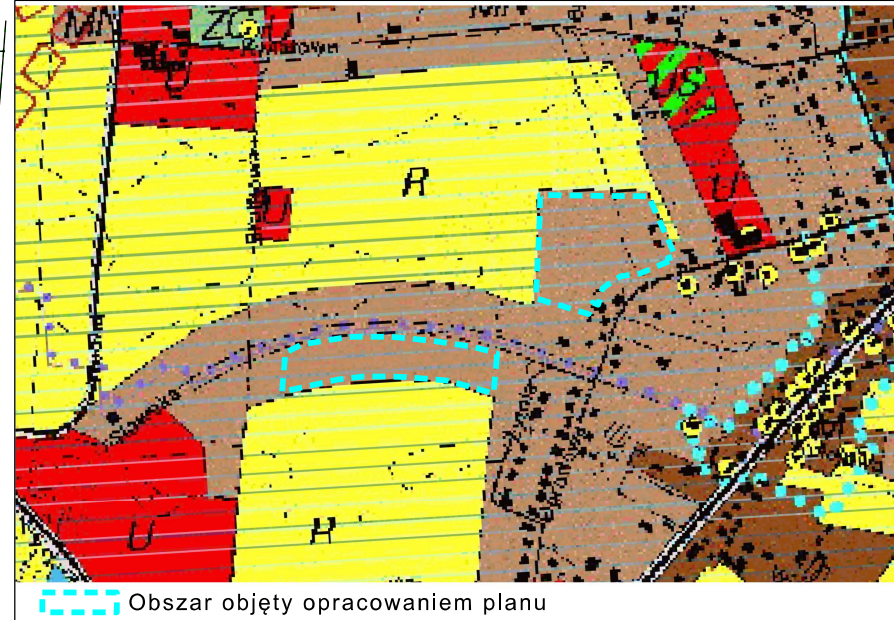
RYSUNEK PLANU

Skala 1:1000



Załącznik nr 1:2
do Uchwały Nr ... /2021
Rady Gminy Głogów
z dnia 2021 r.

Wyrys ze Studium uwarunkowań i kierunków zagospodarowania przestrzennego
Gminy Głogów



LEGENDA:

OZNACZENIA OBOWIĄZUJĄCE:

	GRANICA OBSZARU OBJĘTEGO PLANEM
	LINIE ROZGRANICZAJĄCE TERENY O RÓŻNYM PRZEZNACZENIU LUB RÓŻNYCH ZASADACH ZAGOSPODAROWANIA
	NIEPRZEKACZALNE LINIE ZABUDOWY
	SYMBOL OKREŚLAJĄCY PODSTAWOWE PRZEZNACZENIE TERENU

PRZEZNACZENIA TERENU:

	TERENY ZABUDOWY MIESZKANIOWEJ JEDNORODZINNEJ
	TEREN INFRASTRUKTURY - ELEKTROENERGETYKI
	TERENY WÓD POWIERZCHNIOWYCH ŚRÓDLĄDOWYCH
	TEREN DRÓGI PUBLICZNEJ KLASY DOJAZDOWEJ
	TEREN DRÓGI WEWNĘTRZNEJ

OZNACZENIA INFORMACYJNE:

	WYMIAROWANIE
--	--------------