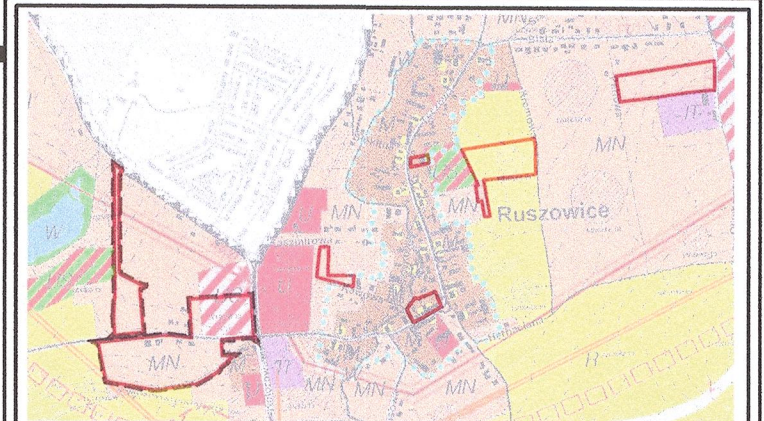


Zmiana miejscowego planu zagospodarowania przestrzennego w części obrębu Ruszowice część 1 Arkusz 1/3

WYRYS ZE STUDIUM UWARUNKOWAŃ I KIERUNKÓW
ZAGOSPODAROWANIA PRZESTRZENNEGO
GMINY GŁOGÓW



— granice opracowania zmiany planu
— granice opracowania zmiany planu
na załączniku nr 1 do uchwały

uchwała Nr III/15/2018 Rady Gminy Głogów
z dnia 12 grudnia 2018 r.

Obszar zmiany planu leży na terenie
udokumentowanego złoża rudy miedzi "Głogów" nr 6437

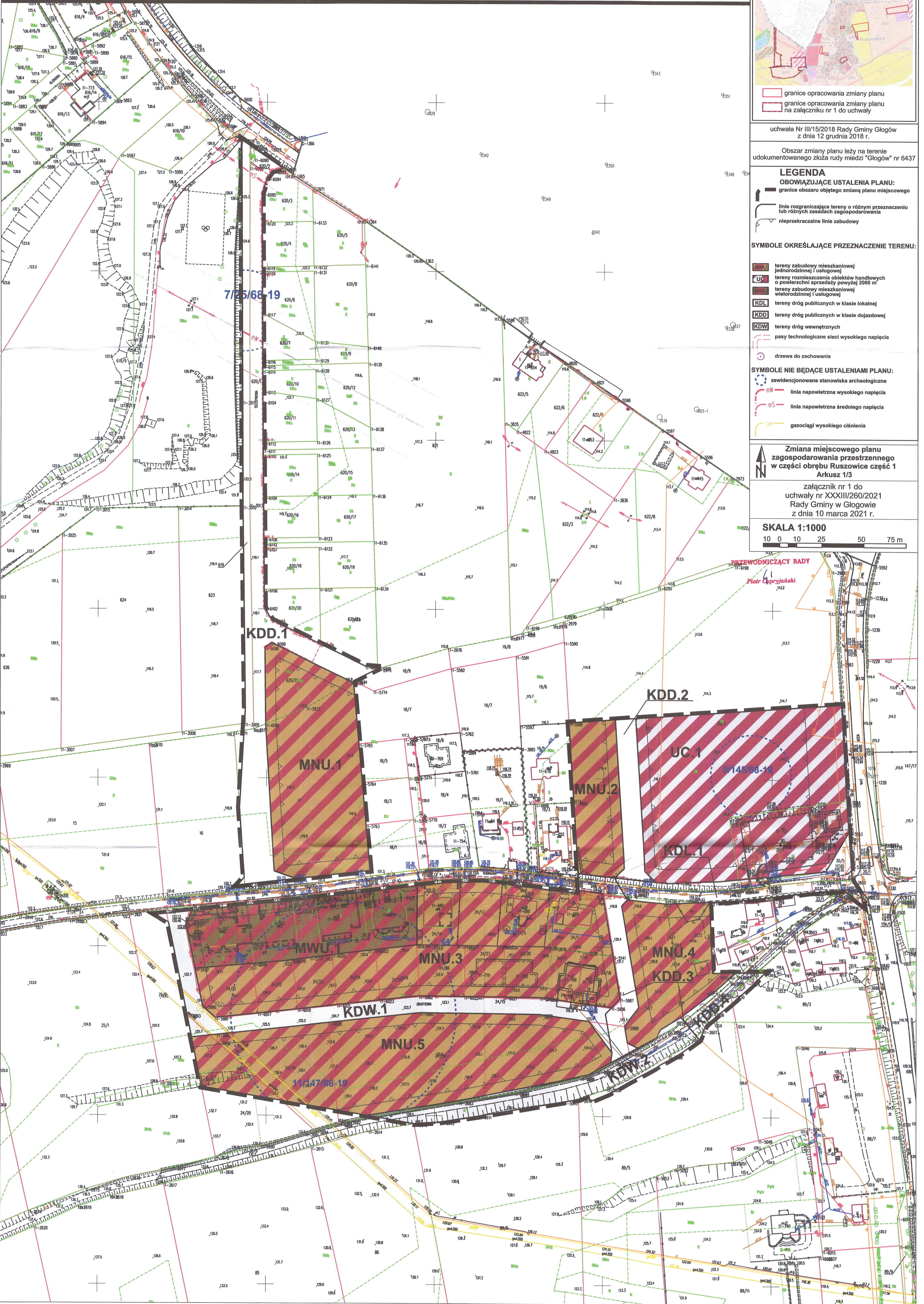
LEGENDA

- OBOWIĄZUJĄCE USTALENIA PLANU:**
- granice obszaru objętego zmianą planu miejscowego
 - linie rozgraniczające tereny o różnym przeznaczeniu lub różnych zasadach zagospodarowania
 - nieprzekraczalne linie zabudowy
- SYMBOLY OKREŚLAJĄCE PRZEZNACZENIE TERENU:**
- MNU** tereny zabudowy mieszkaniowej jednorodzinnej i usługowej
 - UC** tereny rozmieszczenia obiektów handlowych o powierzchni sprzedaży powyżej 2000 m²
 - MWU** tereny zabudowy mieszkaniowej wielorodzinnej i usługowej
 - KDL** tereny dróg publicznych w klasie lokalnej
 - KDD** tereny dróg publicznych w klasie dojazdowej
 - KDW** tereny dróg wewnętrznych
 - pasy technologiczne sieci wysokiego napięcia
 - drzewa do zachowania
- SYMBOLY NIE BĘDĄCE USTALENIAMI PLANU:**
- zewidencjonowane stanowiska archeologiczne
 - linia napowietrzna wysokiego napięcia
 - linia napowietrzna średniego napięcia
 - gazociągi wysokiego ciśnienia

Zmiana miejscowego planu
zagospodarowania przestrzennego
w części obrębu Ruszowice część 1
Arkusz 1/3

załącznik nr 1 do
uchwały nr XXXIII/260/2021
Rady Gminy w Głogowie
z dnia 10 marca 2021 r.

SKALA 1:1000
10 0 10 25 50 75 m



PRZEWODNICZĄCY RADY
Piotr Cypriański