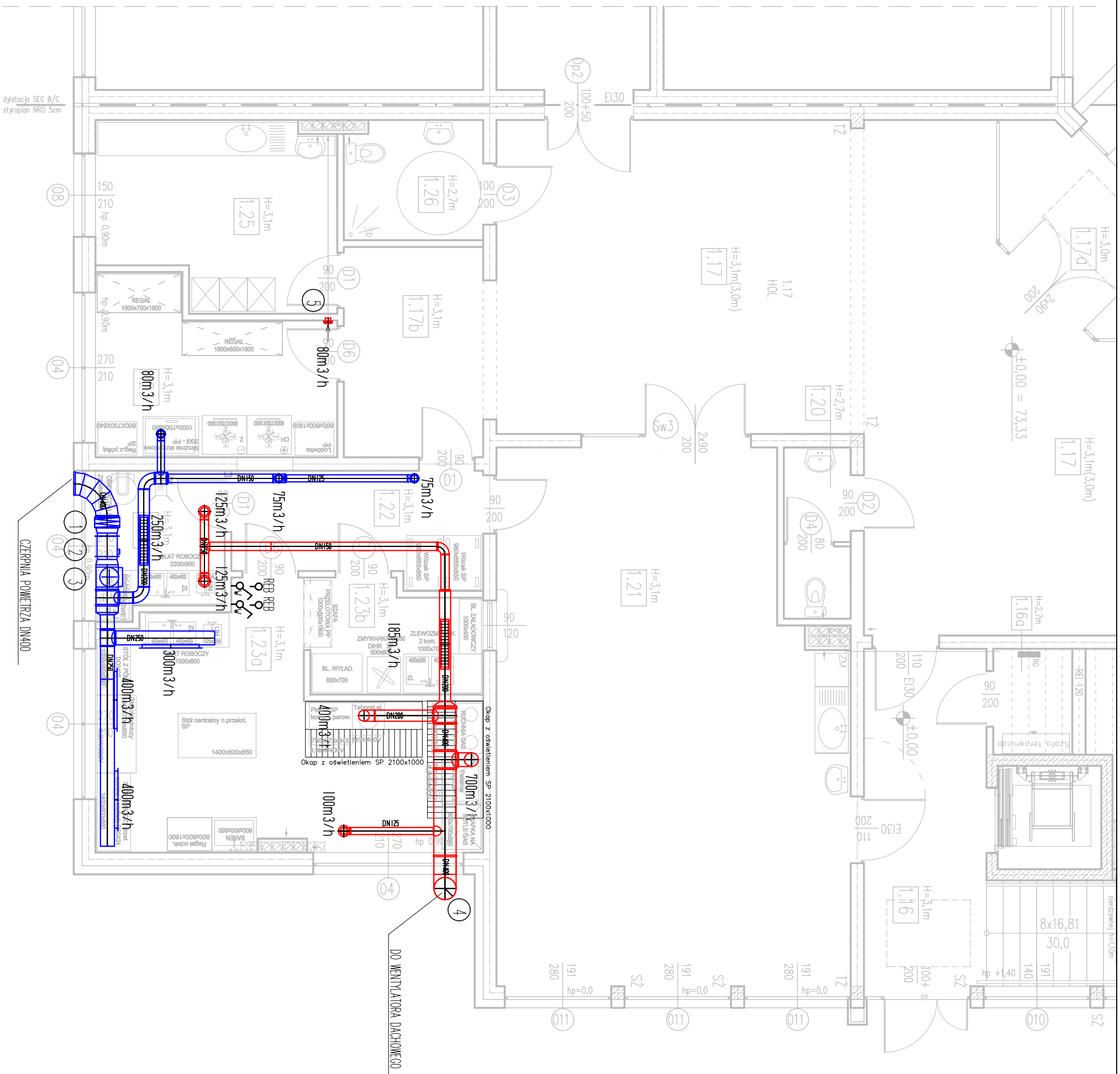


SEGMENT B



1.16	KL2 – komunikacja
13,33m ²	2 płytki gresowe
1.16a	pom. techn./sterow.
2,70m ²	2 płytki gresowe

1.17	Holl
81,68m ²	2 wykładzina tarkett

1.17a	Wiatrołap
9,65m ²	2 płytki gresowe

1.17b	Korytarz
10,05m ²	2 wykładzina tarkett

1.18	Szatnia (4 grupy)
63,36m ²	2 wykładzina tarkett

1.18a	Pom. biurowe
22,71m ²	2 wykładzina tarkett

1.19	Ważkownia
5,98m ²	2 płytki gresowe

1.20	WC personelu
3,70m ²	2 płytki gresowe

1.21	Jadalnia
56,98m ²	2 wykładzina tarkett

1.22	służa kelnerska
8,65m ²	2 płytki gres

1.23	Magazyn
12,03m ²	2 wykładzina tarkett

1.23a	Kuchnia
25,26m ²	2 płytki gres

1.23b	Zmywalnia
5,95m ²	2 płytki gres

1.24	Obróbka jaj i warzyw
5,82m ²	2 płytki gres

1.25	Pom. socjalne
13,46m ²	2 wykładzina tarkett

1.26	WC+ łaz NP
5,34m ²	2 wykładz. tarkett

- OZNACZENIA:**
- ① MAGRZEWNICA ELEKTRYCZNA DH400/120T 12,0kW + TERMOSTAT
 - ② WENTYLATOR KANAŁOWY TD-4000/355 + REB MOC 263W
 - ③ FILTR KANAŁOWY DF-400
 - ④ WENTYLATOR DACHOWY CTB/6 315 + REB + POUSTAWA TUMIĄCA MOC 170W
 - ⑤ WENTYLATOR ŚCIENNY EM100 MOC 17W
 - PRZEWODY WENTYLACJI WYMIEMNEJ
 - PRZEWODY WENTYLACJI WYMIEMNEJ

67-200 Głogów, ul. grodzka 4, Tel. 608594496 tel/fax 76 852-16-22, e-mail: biuro@proma-bud.pl	
PRAMA-BUD AUTOROWA PRACOWNIA ARCHYTEKTURALNA ZAKŁAD PROJEKTOWY	Biuro: S6
Sanitarna	Nr rys. 1:75
Obiekt: Budynek oświadczy i Przedszkola	Stadium: Dłoc:
Lokalizacja: Serby, dz. 103/2, gm. Głogów	P.B. 03.2020
Nazwa rysunku: RZUT PARTERU – Seg.C – Instalacja wentylacji bud.	Podpis:
Projektant: Tech. Wiesław Dodański	spec. inż. techn. Kozłowski
Asystent: Paweł Macher	