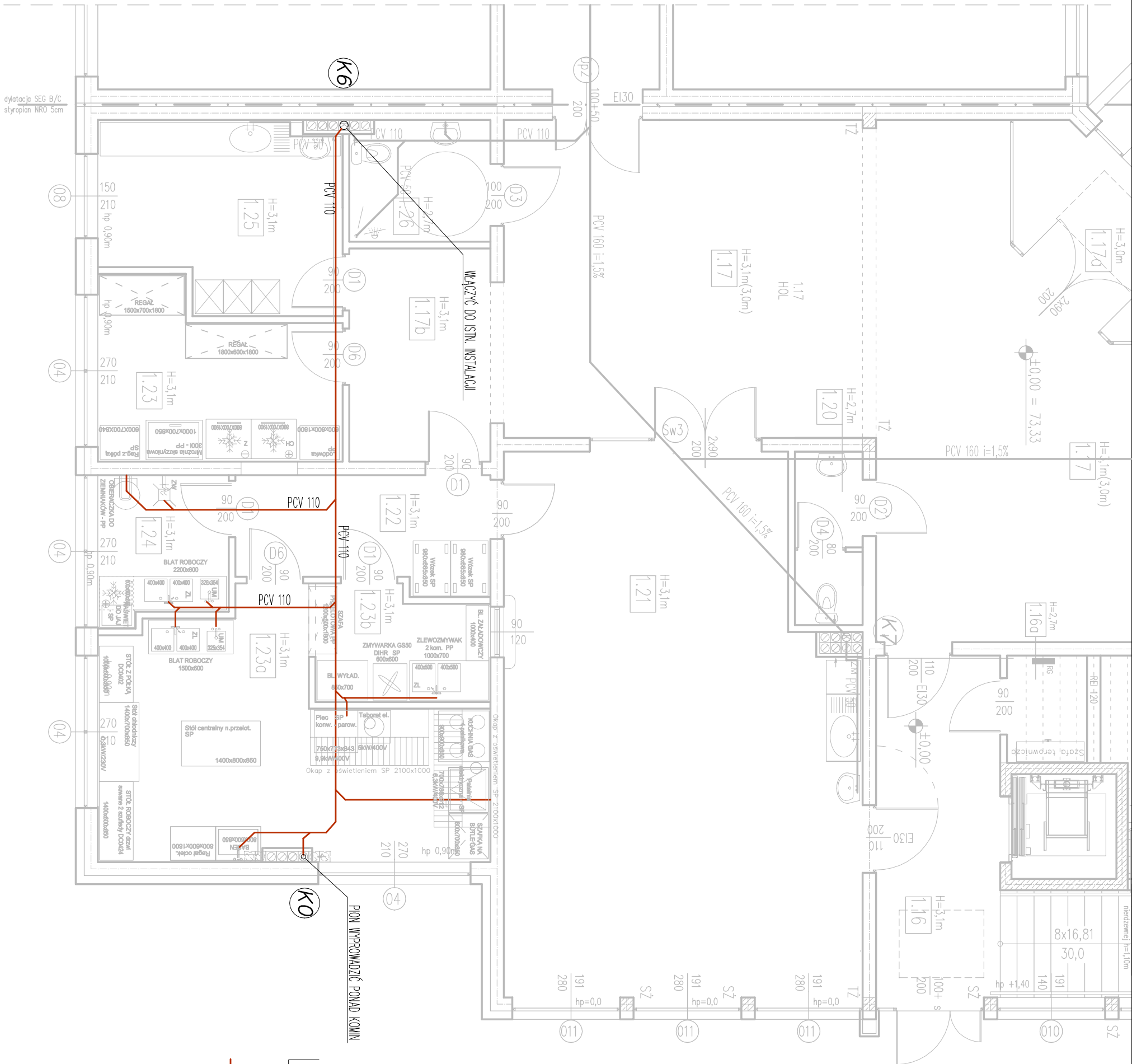


SEGMENT B



LEGENDA:

- (K1)** PION KANALIZACYJNY
PRZEWODY KANALIZACJI SANITARNEJ

1.16	KL2 – komunikacja
13,33m ²	płytki gresowe
1.16a	pom. techn./sterow.
2,70m ²	płytki gresowe
1.17	Hall
81,68m ²	wykładzina tarkett
1.17a	Wiatrołap
9,65m ²	płytki gresowe
1.17b	Korytarz
10,05m ²	wykładzina tarkett
1.18	Szatnia (4 grupy)
63,36m ²	wykładzina tarkett
1.18a	Pom. biurowe
22,71m ²	wykładzina tarkett
1.19	Wązkownia
5,98m ²	płytki gresowe
1.20	WC personelu
3,70m ²	płytki gresowe
1.21	Jadalnia
56,98m ²	wykładzina tarkett
1.22	śluza kelnerska
8,65m ²	płytki gres
1.23	Magazyn
12,03m ²	wykładzina tarkett
1.23a	Kuchnia
25,26m ²	płytki gres
1.23b	Zmywalnia
5,95m ²	płytki gres
1.24	Obróbka jaj i warzyw
5,82m ²	płytki gres
1.25	Pom. socjalne
13,46m ²	wykładzina tarkett
1.26	WC+ łaz NP
5,34m ²	wykładz. tarkett

67-200 Głogów, ul. grodzka 4, Tel. 608594496 tel/fax 76 852-16-22, e-mail:biuro@proma-bud.pl	
PRAMA-BUD AUTORNA PROJEKCYJA ARCHITECTURALNA	Brantzo: SANITARNA
Obiekt: Budynek oświaty i Przedszkola	Skala: S3 1:75
Lokalizacja: Serby, dz. 103/2, gm. Głogów	Stadium: P.B. 03.2020
Nazwa rysunku: RZUT PARTERU – Seg.C – Instalacja kanalizacyjnej bud.	Podpis: <i>[signature]</i>
Projektant: Tech. Wiesław Dodański	spec. instal. kanalizacyjnej
Asystent: Paweł Mocher	