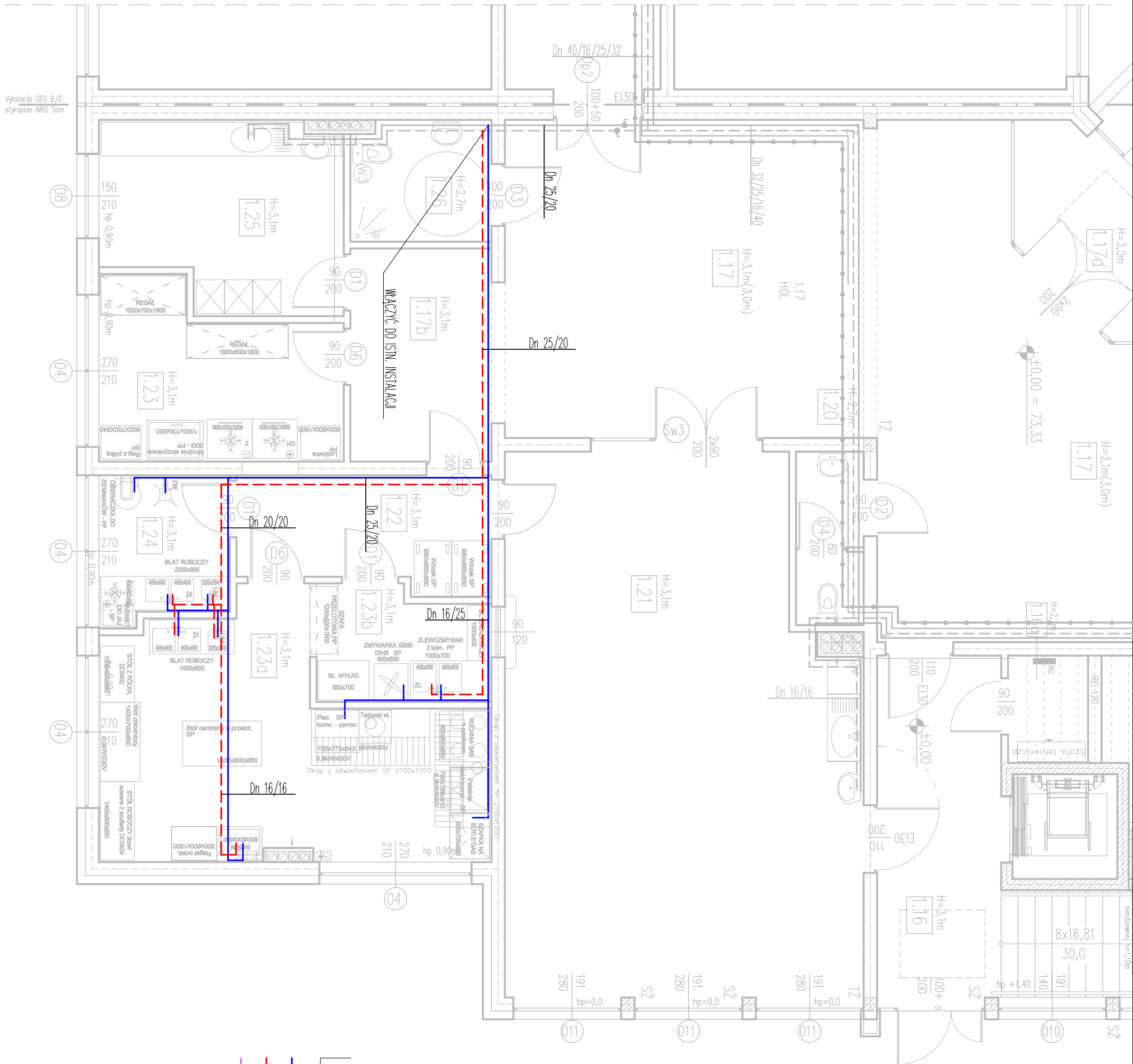


# SEGMENT B



1.16	KL2 – komunikacja
13,33m <sup>2</sup>	płytki gresowe
1.16a	pom. techn./sterow.
2,70m <sup>2</sup>	płytki gresowe
1.17	Holl
81,68m <sup>2</sup>	wykładzina torckett
1.17a	Wiatrołap
9,65m <sup>2</sup>	płytki gresowe
1.17b	Korytarz
10,05m <sup>2</sup>	wykładzina torckett
1.18	Szatnia (4 grupy)
63,36m <sup>2</sup>	wykładzina torckett
1.18a	Pom. biurowe
22,71m <sup>2</sup>	wykładzina torckett
1.19	Wązkownia
5,98m <sup>2</sup>	płytki gresowe
1.20	WC personelu
3,70m <sup>2</sup>	płytki gresowe
1.21	Jadalnia
56,98m <sup>2</sup>	wykładzina torckett
1.22	śluza kelnerska
8,65m <sup>2</sup>	płytki gres
1.23	Magazyn
12,03m <sup>2</sup>	wykładzina torckett
1.23a	Kuchnia
25,26m <sup>2</sup>	płytki gres
1.23b	Zmywalnia
5,95m <sup>2</sup>	płytki gres
1.24	Obróbka jaj i warzyw
5,82m <sup>2</sup>	płytki gres
1.25	Pom. socjalne
13,46m <sup>2</sup>	wykładzina torckett
1.26	WC+ łaz NP
5,34m <sup>2</sup>	wykładz. torckett

## LEGENDA:

- PRZEWODY WODY ZIMNEJ
- - - PRZEWODY WODY CIEPŁEJ
- - - PRZEWODY CYRKULACJI

67-200 Głogów, ul. grodzka 4, Tel. 608594496 tel/fax 76 852-16-22, e-mail: biuro@proma-bud.pl	
	Biuro: S1
Obiekt: Budynek oświaty i Przedszkola	Skala: 1:75
Lokalizacja: Serby, dz. 103/2, gm. Głogów	Data: 03.2020
Nazwa rysunku: RZUT PARTERU – Seg.C – Instalacja wody	Upr. bud. Podpis:
Projektant: Tech. Wiesław Dudański	spec. instal. elektryczna
Asystent: Paweł Macher	