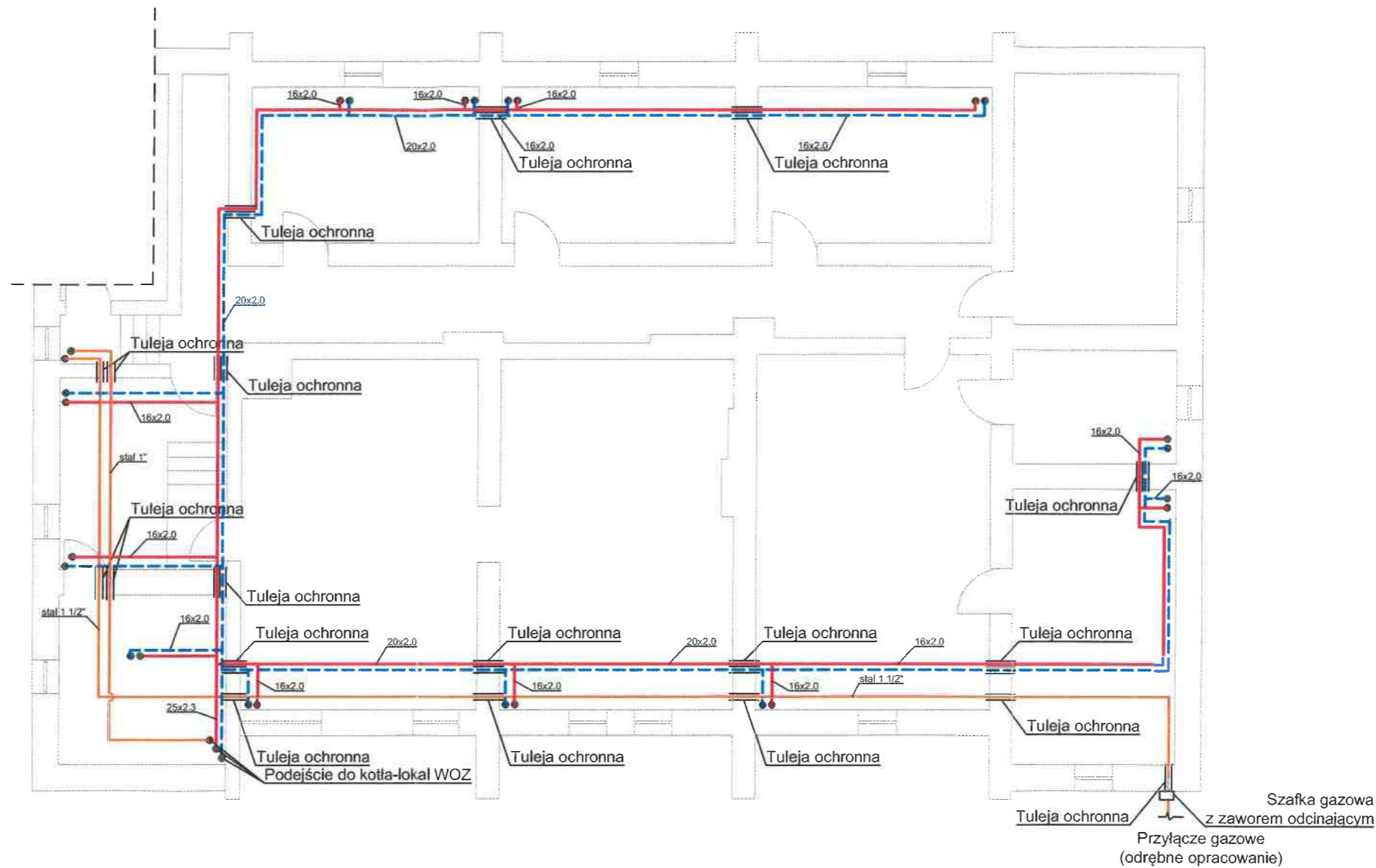


RZUT SKALA 1:100



STAROSTA
GŁOGÓWSKI

(3)

POZWOLENIE NA BUDOWĘ

wydane decyzją Nr 552.2020

Głogów, dnia 20.11.2020

z up. STAROSTY

Magdalena Burda
Inspektor
w Wydziale Administracji Budowlanej

UWAGA:

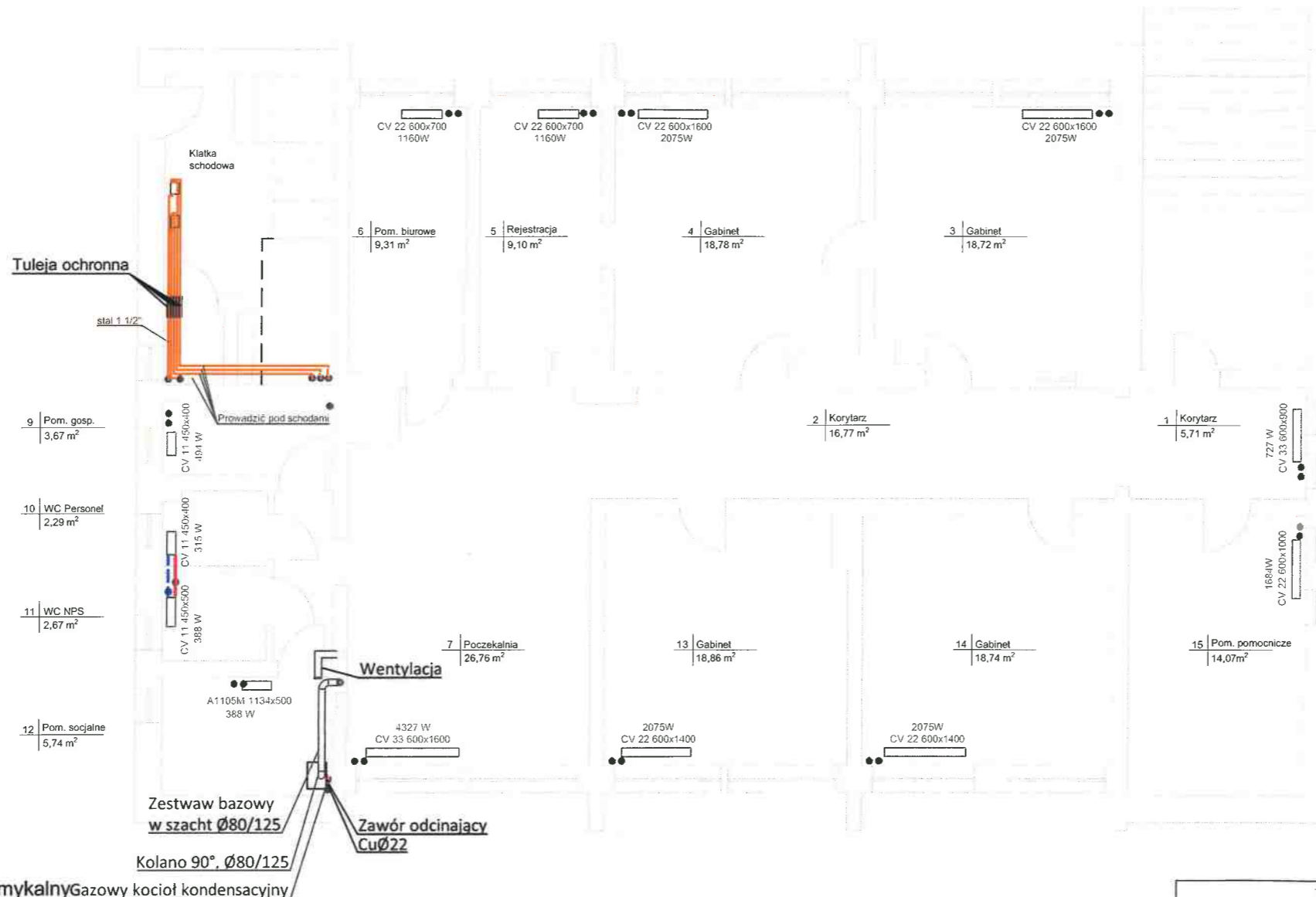
1. Pomieszczenie z kotłem wyposażyć w niezamykalny otwór wentylacji wywiewnej o powierzchni 200 cm^2 , umieszczony pod stropem.
2. Wewnętrzną instalację gazową (wewnątrz lokalu mieszkalnego i WOZ) z rur Cu przyłączyć do instalacji stalowej prowadzonej na częściach wspólnych od gazomierza z zainstalowanym zaworem odcinającym.
3. Z kotła gazowego wyprowadzić przewód kondensatu i podłączyć go do kanalizacji wewnętrznej budynku.
4. Przy przejściu rurociągiem gazowym przez ściany stosować rury osłonowe.
5. Przewód kominowy Wiejskiego Ośrodka Zdrowia ($\text{Ø}80/125$) z kotła gazowego wyprowadzić min 50 cm ponad połac dachową.
6. Przewód kominowy lokali mieszkalnych ($\text{Ø}60/100$) z kotła gazowego wyprowadzić min 50 cm ponad połac dachową.
7. Kuchenka nie bliżej niż 0,5m od okna.
8. Rurociągi c.o. prowadzone w piwnicy należy zaizolować.
9. Układ gazomierzowy zgodnie z rysunkiem nr 6.

Legenda:

- Instalacja gazowa
- Instalacja c.o. zasilanie
- Instalacja c.o. powrót
- 2075 W - Zapotrzebowanie na ciepło

EKO-INWEST				
Tarnopolska 29, 67-200 Głogów		telefon: 603635648		
		e-mail: sanitrane.proj@gmail.com		
Nazwa projektu	BUDOWA INSTALACJI GAZOWEJ I C.O. W BUDYNKU WIEJSKIEGO OŚRODKA ZDROWIA I 3 LOKALACH MIESZKALNYCH, POŁOŻONYCH PRZY, UL. RUDNOWSKIEJ 109 W GŁOGOWIE			
Lokalizacja	Działka nr 57, obręb 0011 Krzepów, jednostka ewidencyjna 020301_1 Miasto Głogów, Rudnowska 109, 67-200 Głogów			
Obiekt	Budynek mieszkalny			
Nazwa rys.	Budynek służny zdrowia XI, Budynek mieszkalny XIII			
Inwestor	Gmina Głogów Rudnowska 109 67-200 Głogów			
Zespół	Imię i nazwisko	nr upr.	specjalność	podpis
Projektował	mgr inż. Krzysztof Banaś	LBS/0056/ POOS/14	instalacyjna	<i>Banaś</i>
Opracował	mgr inż. Tomasz Chutko			<i>Chutko</i>
Branża		Stadium	Data	Skala
Instalacyjna		Projek budowlany	19.10.2020	1:100
				Rys. nr
				02

RZUT SKALA 1:100



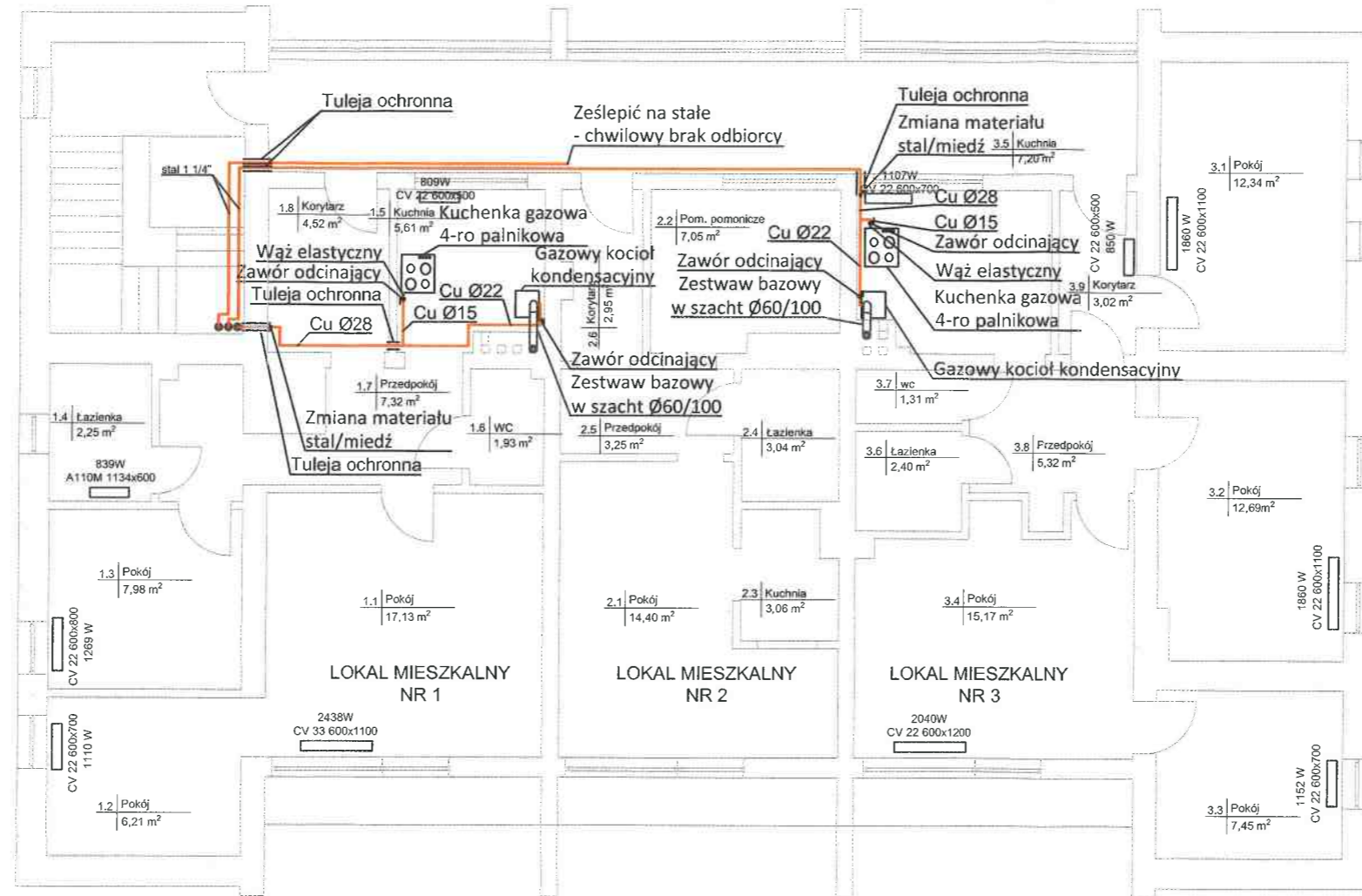
UWAGA:

1. Pomieszczenie z kotłem wyposażyć w niezamykalny gazowy kocioł kondensacyjny, otwór wentylacji wywiewnej o powierzchni 200 cm², umieszczony pod stropem.
2. Wewnętrzną instalację gazową (wewnątrz lokalu mieszkalnego i WOZ) z rur Cu przyłączyć do instalacji stalowej prowadzonej na częściach wspólnych od gazomierza z zainstalowanym zaworem odcinającym.
3. Z kotła gazowego wyprowadzić przewód kondensatu i podłączyć go do kanalizacji wewnętrznej budynku.
4. Przy przejściu rurociągiem gazowym przez ściany stosować rury osłonowe.
5. Przewód kominowy Wiejskiego Ośrodka Zdrowia (Ø80/125) z kotła gazowego wyprowadzić min 50 cm ponad połac dachową.
6. Przewód kominowy lokali mieszkalnych (Ø60/100) z kotła gazowego wyprowadzić min 50 cm ponad połac dachową.
7. Kuchenka nie bliżej niż 0,5m od okna.
8. Rurociągi c.o. prowadzone w piwnicy należy zaizolować.
9. Układ gazomierzowy zgodnie z rysunkiem nr 6.

Legenda:
 — Instalacja gazowa
 — Instalacja c.o. zasilanie
 - - - Instalacja c.o. powrót
 2075 W - Zapotrzebowanie na ciepło

EKO-INWEST				
Tarnopolska 29, 67-200 Głogów			telefon: 603635648 e-mail: sanitrane.proj@gmail.com	
Nazwa projektu	BUDOWA INSTALACJI GAZOWEJ+C.O. W BUDYNKU WIEJSKIEGO OŚRODKA ZDROWIA I 3 LOKALACH MIESZKALNYCH, POŁOŻONYCH PRZY, UL. RUDNOWSKIEJ 109 W GŁOGOWIE			
Lokalizacja	Działka nr 57, obręb 0011 Krzepów, jednostka ewidencyjna 020301_1 Miasto Głogów, Rudnowska 109, 67-200 Głogów			
Obiekt	Budynek służny zdrowia XI, Budynek mieszkalny XIII			
Nazwa rys.	Rzut parteru			
Inwestor	Gmina Głogów Rudnowska 109 67-200 Głogów			
Zespół	Imię i nazwisko	nr upr.	specjalność	podpis
Projektował	mgr inż. Krzysztof Banaś	LBS/0056/ POOS/14	instalacyjna	<i>[Signature]</i>
Opracował	mgr inż. Tomasz Chutko			<i>[Signature]</i>
Branża		Stadium	Data	Skala
Instalacyjna		Projek budowlany	19.10.2020	1:100
			Rys. nr	03

RZUT SKALA 1:100



UWAGA:

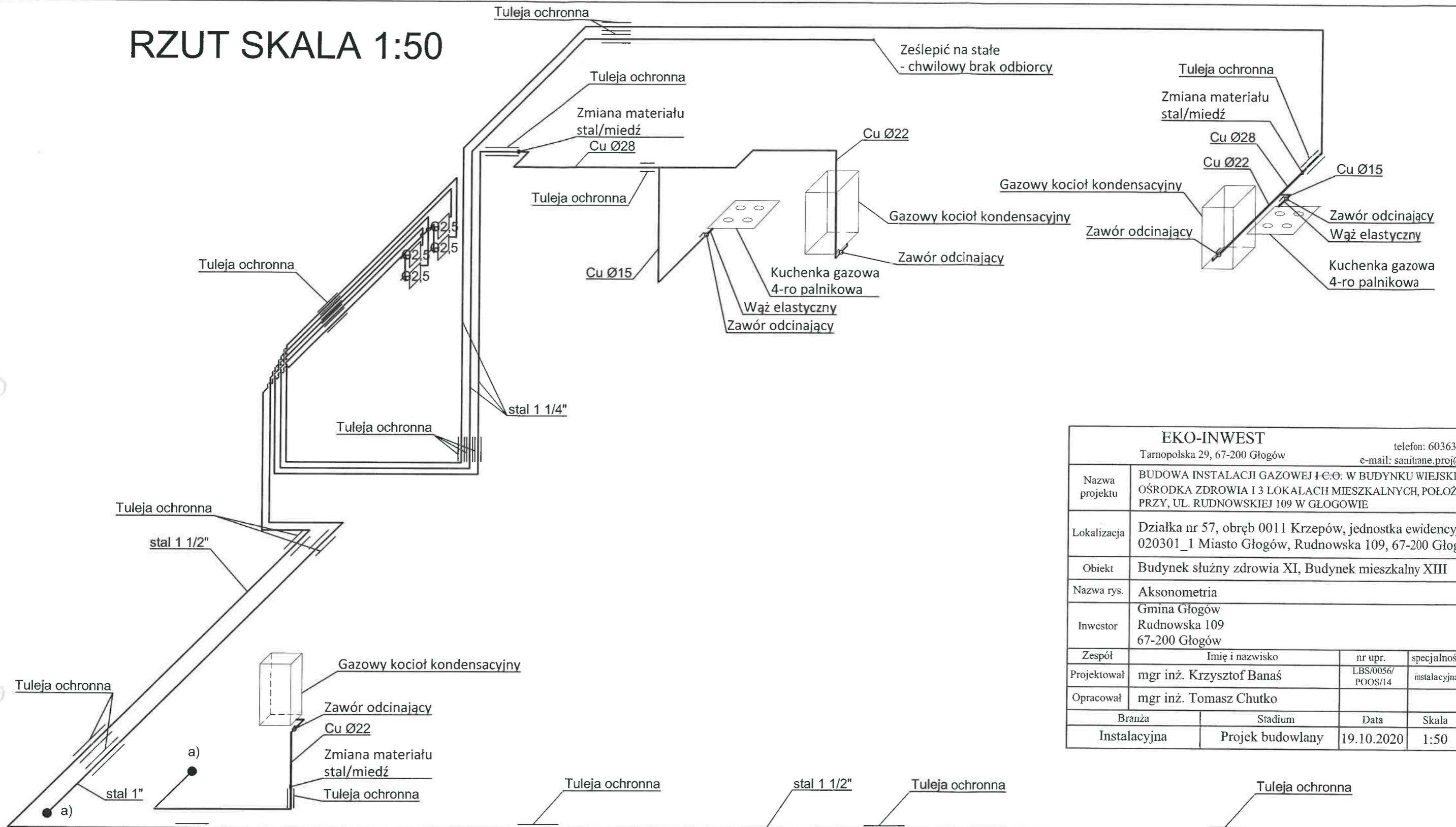
1. Pomieszczenie z kotłem wyposażać w niezamykalny otwór wentylacji wywiewnej o powierzchni 200 cm², umieszczony pod stropem.
2. Wewnętrzną instalację gazową (wewnątrz lokalu mieszkalnego i WOZ) z rur Cu przyłączyć do instalacji stalowej prowadzonej na częściach wspólnych od gazomierza z zainstalowanym zaworem odcinającym.
3. Z kotła gazowego wyprowadzić przewód kondensatu i podłączyć go do kanalizacji wewnętrznej budynku.
4. Przy przejściu rurociągiem gazowym przez ściany stosować rury osłonowe.
5. Przewód kominowy Wiejskiego Ośrodka Zdrowia (Ø80/125) z kotła gazowego wyprowadzić min 50 cm ponad połac dachową.
6. Przewód kominowy lokali mieszkalnych (Ø60/100) z kotła gazowego wyprowadzić min 50 cm ponad połac dachową.
7. Kuchenka nie bliżej niż 0,5m od okna.
8. Rurociągi c.o. prowadzone w piwnicy należy zaizolować.
9. Układ gazomierzowy zgodnie z rysunkiem nr 6.

Legenda:

- Instalacja gazowa
- Instalacja c.o. zasilanie
- Instalacja c.o. powrót
- 2075 W - Zapotrzebowanie na ciepło

EKO-INWEST				
Tarnopolska 29, 67-200 Głogów		telefon: 603635648		
		e-mail: sanitrane.proj@gmail.com		
Nazwa projektu	BUDOWA INSTALACJI GAZOWEJ I C.O. W BUDYNKU WIEJSKIEGO OŚRODKA ZDROWIA I 3 LOKALACH MIESZKALNYCH, POŁOŻONYCH PRZY, UL. RUDNOWSKIEJ 109 W GŁOGÓWIE			
Lokalizacja	Działka nr 57, obręb 0011 Krzepów, jednostka ewidencyjna 020301_1 Miasto Głogów, Rudnowska 109, 67-200 Głogów			
Obiekt	Budynek służny zdrowia XI, Budynek mieszkalny XIII			
Nazwa rys.	Rzut piętra			
Inwestor	Gmina Głogów Rudnowska 109 67-200 Głogów			
Zespół	Imię i nazwisko	nr upr.	specjalność	podpis
Projektował	mgr inż. Krzysztof Banaś	LBS/0056/ POOS/14	instalacyjna	<i>Banaś</i>
Opracował	mgr inż. Tomasz Chutko			<i>Chutko</i>
Branża		Stadium	Data	Skala
Instalacyjna		Projek budowlany	19.10.2020	1:100
				Rys. nr
				04

RZUT SKALA 1:50



EKO-INWEST				
Tarnopolska 29, 67-200 Głogów			telefon: 603635648 e-mail: sanitrane.proj@gmail.com	
Nazwa projektu	BUDOWA INSTALACJI GAZOWEJ I C.O. W BUDYNKU WIEJSKIEGO OŚRODKA ZDROWIA I 3 LOKALACH MIESZKALNYCH, POŁOŻONYCH PRZY, UL. RUDNOWSKIEJ 109 W GŁOGOWIE			
Lokalizacja	Działka nr 57, obręb 0011 Krzepów, jednostka ewidencyjna 020301_1 Miasto Głogów, Rudnowska 109, 67-200 Głogów			
Obiekt	Budynek służny zdrowia XI, Budynek mieszkalny XIII			
Nazwa rys.	Aksonometria			
Inwestor	Gmina Głogów Rudnowska 109 67-200 Głogów			
Zespół	Imię i nazwisko	nr upr.	specjalność	podpis
Projektował	mgr inż. Krzysztof Banaś	LBS/0056/ POOS/14	instalacyjna	<i>Banaś</i>
Opracował	mgr inż. Tomasz Chutko			<i>Chutko</i>
Branża		Stadium	Data	Skala
Instalacyjna		Projek budowlany	19.10.2020	1:50
				Rys. nr
				05

UWAGA:

1. Pomieszczenie z kotłem wyposażyć w niezamykalny otwór wentylacji wywiewnej o powierzchni 200 cm², umieszczony pod stropem.
2. Wewnętrzną instalację gazową (wewnątrz lokalu mieszkalnego i WOZ) z rur Cu przyłączyć do instalacji stalowej prowadzonej na częściach wspólnych od gazomierza z zainstalowanym zaworem odcinającym.
3. Z kotła gazowego wyprowadzić przewód kondensatu i podłączyć go do kanalizacji wewnętrznej budynku.
4. Przy przejściu rurociągiem gazowym przez ściany stosować rury osłonowe.
5. Przewód kominowy Wiejskiego Ośrodka Zdrowia (Ø80/125) z kotła gazowego wyprowadzić min 50 cm ponad połac dachową.
6. Przewód kominowy lokali mieszkalnych (Ø60/100) z kotła gazowego wyprowadzić min 50 cm ponad połac dachową.
7. Kuchenka nie bliżej niż 0,5m od okna.
8. Rurociągi c.o. prowadzone w piwnicy należy zaizolować.
9. Układ gazomierzowy zgodnie z rysunkiem nr 6.

