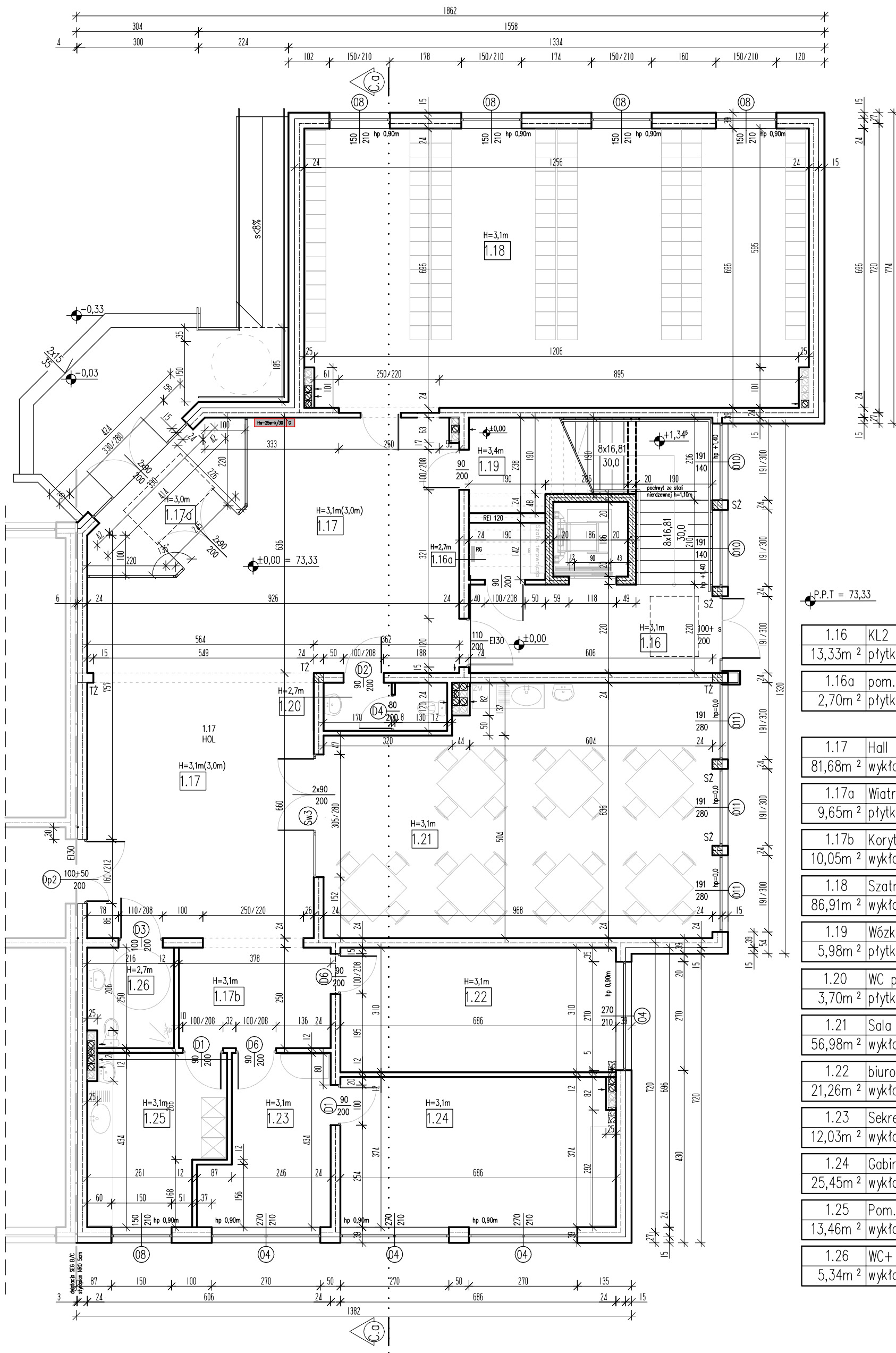
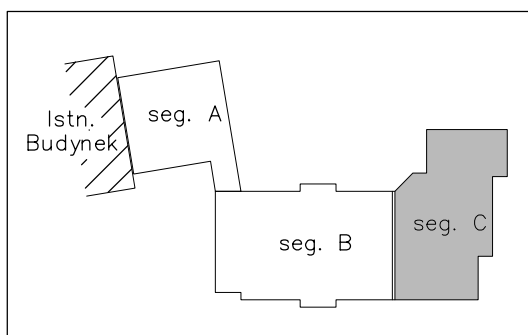


SEGMENT B




P.P.T = 73,33

1.16	KL2 – komunikacja
13,33m ²	płytki gresowe
1.16a	pom. techn./sterow.
2,70m ²	płytki gresowe
1.17	Hall
81,68m ²	wykładzina tarkett
1.17a	Wiatrołap
9,65m ²	płytki gresowe
1.17b	Korytarz
10,05m ²	wykładzina tarkett
1.18	Szatnia (4 grupy)
86,91m ²	wykładzina tarkett
1.19	Wózkownia
5,98m ²	płytki gresowe
1.20	WC personelu
3,70m ²	płytki gresowe
1.21	Sala plast./Jadalnia
56,98m ²	wykładzina tarkett
1.22	biuro/ Logopeda
21,26m ²	wykładzina tarkett
1.23	Sekretariat
12,03m ²	wykładzina tarkett
1.24	Gabinet dyrektora
25,45m ²	wykładz. dywanowa
1.25	Pom. socjalne
13,46m ²	wykładzina tarkett
1.26	WC+ Łaz NP
5,34m ²	wykładz. tarkett



ZESTAWIENIE POWIERZCHNI – SEG C	
Pu – 348,52m ²	pow. użytkowa
Pus – 16,03m ²	SZKOŁA
Pup – 332,49m ²	PRZEDSZKOLE
Pz – 415,09m ²	pow. zabudowy
Pd – 3590,00m ³	kubatura brutto

67–200 Głogów, ul. grodzka 4. Tel. 608594496 tel/fax 76 852–16–22, e-mail: biuro@proma-bud.pl		Branża:	Nr rys.	Skala:
		INWENTARYZACJA	1	1:100
		Obiekt:	Budynek oświaty i Przedszkola	Stadium:
Lokalizacja:	Serby, dz: 103/2, gm. Głogów	Upr. bud.	Podpis:	03.2020
Nazwa rysunku:	RZUT PARTERU – Segment C	95/79/Zg spec. architekt.		
Projektant:	mgr inż. arch. Barbara Mikołajczak	74/DOŚ/10 spec. konstr.–bud.		
Projektant:	mgr inż. Adam Mordarski			