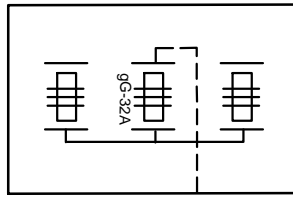
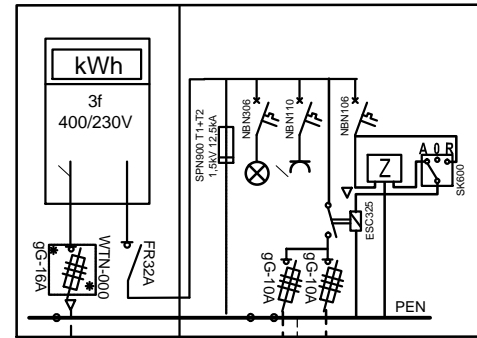


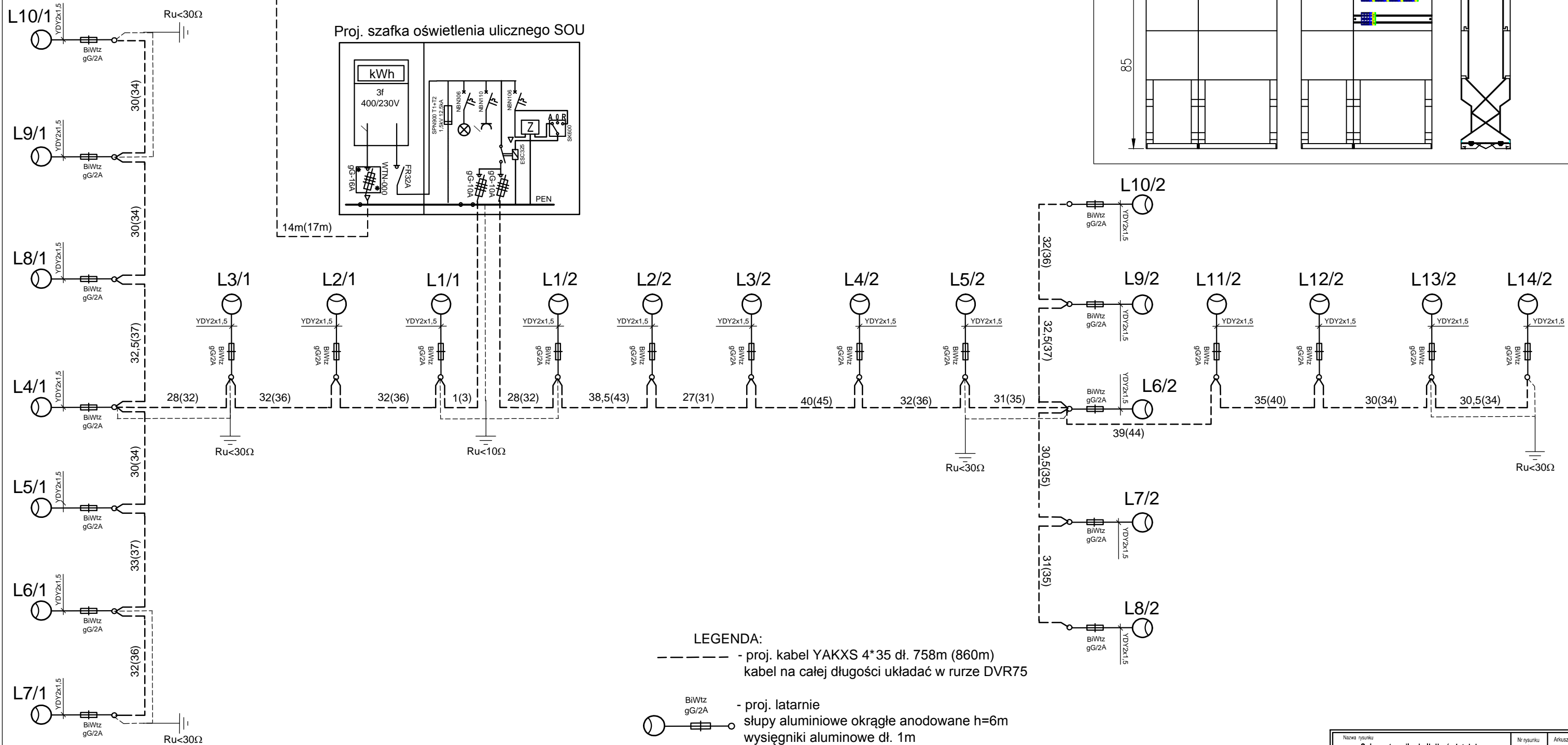
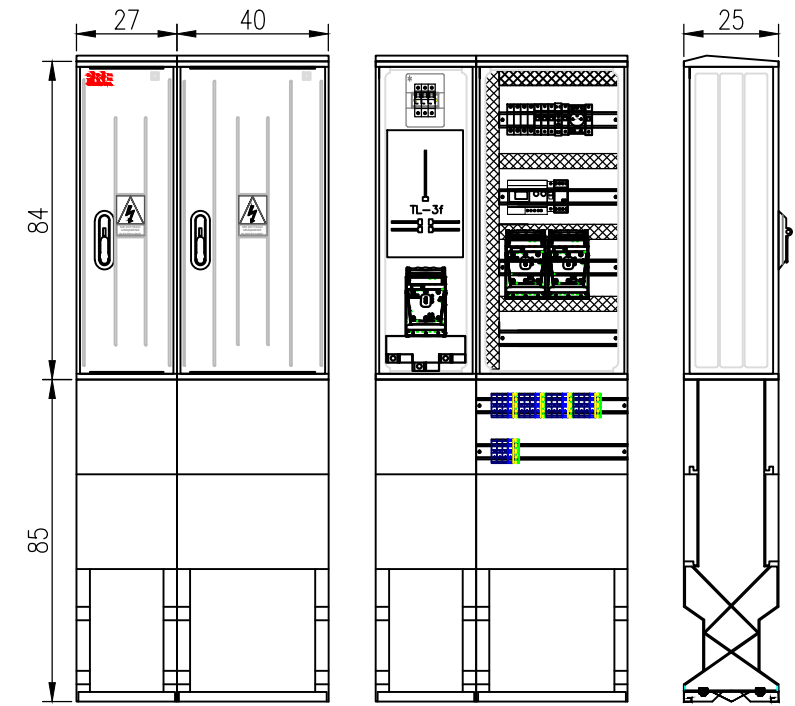
Istn. złącze
S-9-XXVIII-64



Proj. szafka oświetlenia ulicznego SOU



Proj. szafka oświetlenia ulicznego SOU



LEGENDA:

----- - proj. kabel YAKXS 4*35 dł. 758m (860m)
kabel na całej długości układać w rurze DVR75

- proj. latarnie
słupy aluminiowe okrągłe anodowane h=6m
wysięgniki aluminiowe dł. 1m
oprawy LED o mocy 36W/3500K/5000 Lm optyka SP
(na słupach 4/1 i 6/2 optyka DW)
oprawy programowalne dostosowane do ograniczenia mocy

- proj. uziom poziomy z taśmy FeZn 25x4

Nazwa rysunku	Nr rysunku	Arkusz
Schemat zasilania linii oświetlenia	2	
<p>Objekt: Elektroenergetyczna sieć kablowa oświetlenia nn 0,4kV Zadanie: Oświetlenie drogowo Inwestor: Gmina Głogów ul. Piaskowa 1, 67-200 Głogów Adres: 67-210 Serby ul. Rumiankowa, Makowa, Bławatkowa działka nr 680/3, 71/69, 71/43, 71/42, 71/14, 71/22, 71/57, 71/56, 71/51, 71/52, 71/73, 71/85, 71/83, 71/84, 71/85, 69/1, 69/21 obr.0012 Serby, jedn. ewid.020302_2 Gmina Głogów</p>		
Projektował: inż. Grzegorz Juźwiak	Branża: ELEKTRYCZNA	
Nr projektu: E-2020-12-2	Data: 23.12.2020	
	Skala: B/S	