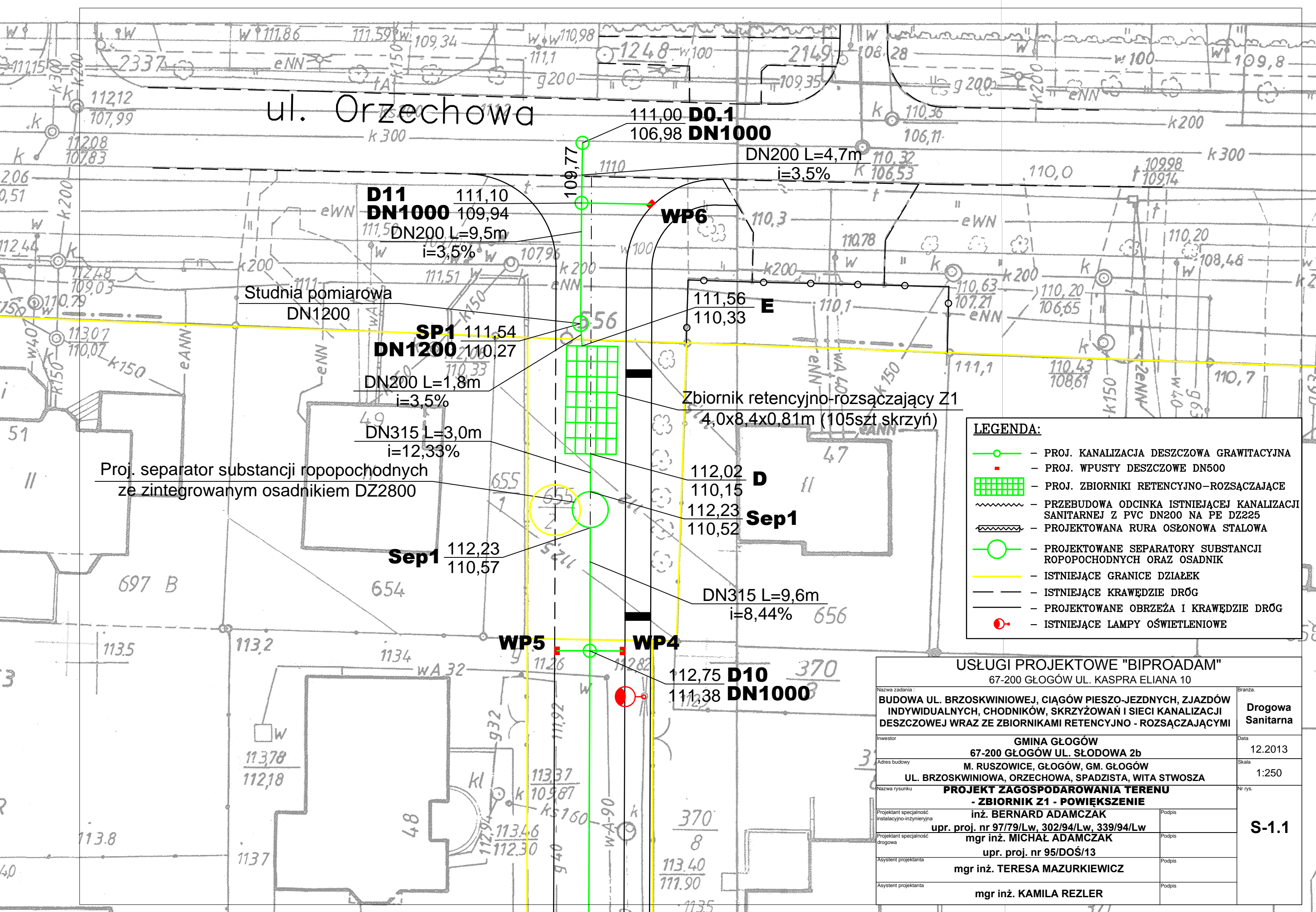


# ul. Orzechowa



**LEGENDA:**

- - PROJ. KANALIZACJA DESZCZOWA GRAWITACYJNA
- - PROJ. WPUSTY DESZCZOWE DN500
- - PROJ. ZBIORNIKI RETENCYJNO-ROZSĄCZAJĄCE
- ~ - PRZEBUDOWA ODCINKA ISTNIEJĄCEJ KANALIZACJI SANITARNEJ Z PVC DN200 NA PE DZ225
- ~ - PROJEKTOWANA RURA OSŁONOWA STALOWA
- - PROJEKTOWANE SEPARATORY SUBSTANCJI ROPOPOCHODNYCH ORAZ OSADNIK
- - ISTNIEJĄCE GRANICE DZIAŁEK
- - ISTNIEJĄCE KRAWĘDZIE DRÓG
- - PROJEKTOWANE OBRZEŻA I KRAWĘDZIE DRÓG
- - ISTNIEJĄCE LAMPY OŚWIETLIENIOWE

USŁUGI PROJEKTOWE "BIPROADAM"		67-200 GŁOGÓW UL. KASPRO ELIANA 10	
Nazwa zadania:	BUDOWA UL. BRZOSKWINIOWEJ, CIĄGÓW PIESZO-JEZDNYCH, ZJAZDÓW INDYWIDUALNYCH, CHODNIKÓW, SKRZYŻOWAŃ I SIECI KANALIZACJI DESZCZOWEJ WRAZ ZE ZBIORNIKAMI RETENCYJNO - ROZSĄCZAJĄCYMI	Branża:	Drogowa Sanitarna
Investor:	GINA GŁOGÓW 67-200 GŁOGÓW UL. SŁODOWA 2b	Data:	12.2013
Adres budowy:	M. RUSZOWICE, GŁOGÓW, GM. GŁOGÓW UL. BRZOSKWINIOWA, ORZECHOWA, SPADZISTA, WITA STWOSZA	Skala:	1:250
Nazwa rysunku:	<b>PROJEKT ZAGOSPODAROWANIA TERENU - ZBIORNIK Z1 - POWIĘKSZENIE</b>	Nr rys.:	<b>S-1.1</b>
Projektant specjalność instalacyjno-inżynierska:	inż. BERNARD ADAMCZAK	Podpis:	
Projektant specjalność drogową:	upr. proj. nr 97/79/Lw, 302/94/Lw, 339/94/Lw mgr inż. MICHAŁ ADAMCZAK	Podpis:	
Asystent projektanta:	upr. proj. nr 95/DOŚ/13 mgr inż. TERESA MAZURKIEWICZ	Podpis:	
Asystent projektanta:	mgr inż. KAMILA REZLER	Podpis:	