


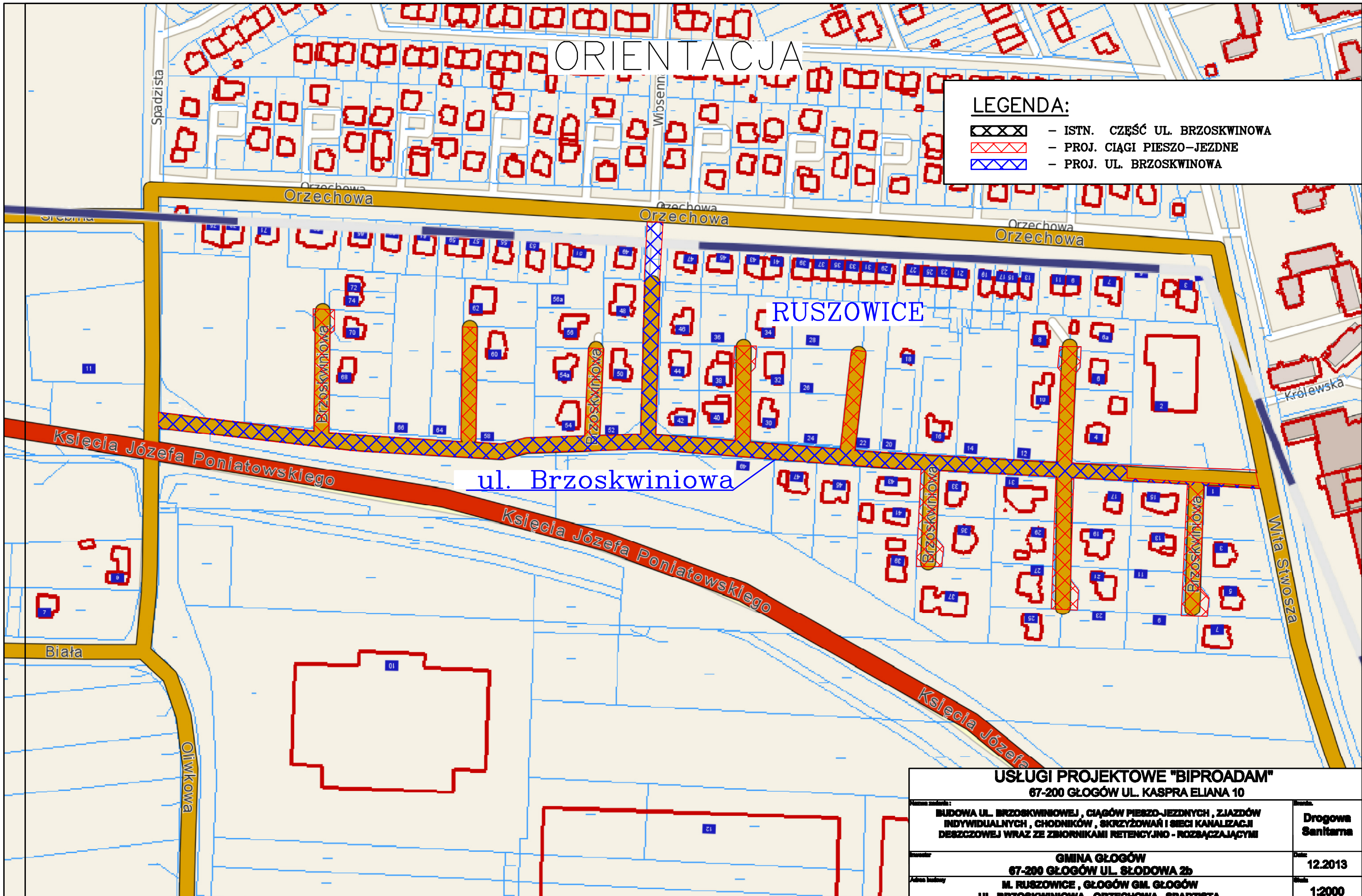


ORIENTACJA

LEGENDA:

-  - ISTN. CZĘŚĆ UL. BRZOSKWINOWA
-  - PROJ. CIĄGI PIESZO-JEZDNE
-  - PROJ. UL. BRZOSKWINOWA



USŁUGI PROJEKTOWE "BIPROADAM"		67-200 GŁOGÓW UL. KASPRO ELIANA 10	
Nazwa zadania: BUDOWA UL. BRZOSKWINOWEJ, CIĄGÓW PIESZO-JEZDNYCH, ZIAZDÓW INDYWIDUALNYCH, CHODNIKÓW, SKRZYŻOWAŃ I SIECI KANALIZACJI DESZCZOWEJ WRAZ ZE ZBIORNIKAMI RETENCYJNO - ROZBĄCZAJĄCYMI		Drogowa Sanitarna	
Miejscowość: GMINA GŁOGÓW		Data: 12.2013	
Adres budowy: 67-200 GŁOGÓW UL. SŁODOWA 2b		Skala: 1:2000	
Nazwa rysunku: ORIENTACJA		Przebieg: OR	
Projektant opracowania technicznego: Inż. BERNARD ADAMCZAK		Pełnia:	
Projektant opracowania drogowego: upr. proj. nr 97/79/Lw, 302/94/Lw, 339/94/Lw mgr Inż. MICHAŁ ADAMCZAK		Pełnia:	
Projektant opracowania sanitarnej: upr. proj. nr 95/DOŚ/13		Pełnia:	