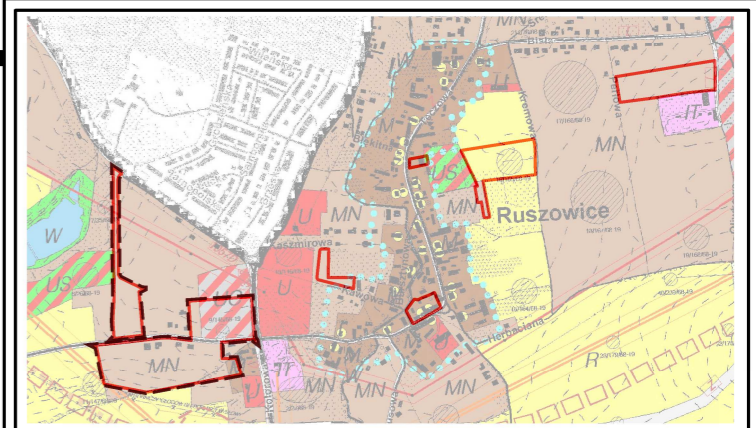


# Zmiana miejscowego planu zagospodarowania przestrzennego w części obrębu Ruszowice część 1

## Arkusz 1/3

WYRYS ZE STUDIUM UWARUNKOWAŃ I KIERUNKÓW ZAGOSPODAROWANIA PRZESTRZENNEGO GMINY GŁOGÓW



- granice opracowania zmiany planu
- granice opracowania zmiany planu na załączniku nr 1 do uchwały

uchwała Nr III/15/2018 Rady Gminy Głogów z dnia 12 grudnia 2018 r.

Obszar zmiany planu leży na terenie udokumentowanego złoża rudy miedzi "Głogów" nr 6437

### LEGENDA

#### OBOWIĄZUJĄCE USTALENIA PLANU:

- granice obszaru objętego zmianą planu miejscowego
- linie rozgraniczające tereny o różnym przeznaczeniu lub różnych zasadach zagospodarowania
- nieprzekraczalne linie zabudowy

#### SYMBOLE OKREŚLAJĄCE PRZEZNACZENIE TERENU:

- tereny zabudowy mieszkaniowej jednorodzinnej i usługowej
- tereny rozmieszczenia obiektów handlowych o powierzchni sprzedaży powyżej 2000 m<sup>2</sup>
- tereny zabudowy mieszkaniowej wielorodzinnej i usługowej
- tereny dróg publicznych w klasie lokalnej
- tereny dróg publicznych w klasie dojazdowej
- tereny dróg wewnętrznych
- pas technologiczny sieci wysokiego napięcia

○ drzewa do zachowania

#### SYMBOLE NIE BĘDĄCE USTALENIAMI PLANU:

- zewidencjonowane stanowiska archeologiczne
- linia napowietrzna wysokiego napięcia
- linia napowietrzna średniego napięcia
- gazociąg wysokiego ciśnienia

Zmiana miejscowego planu zagospodarowania przestrzennego w części obrębu Ruszowice część 1 Arkusz 1/3

załącznik nr 1 do uchwały nr ...../2020 Rady Gminy w Głogowie z dnia ..... 2020 r.

SKALA 1:1000

10 0 10 25 50 75 m

