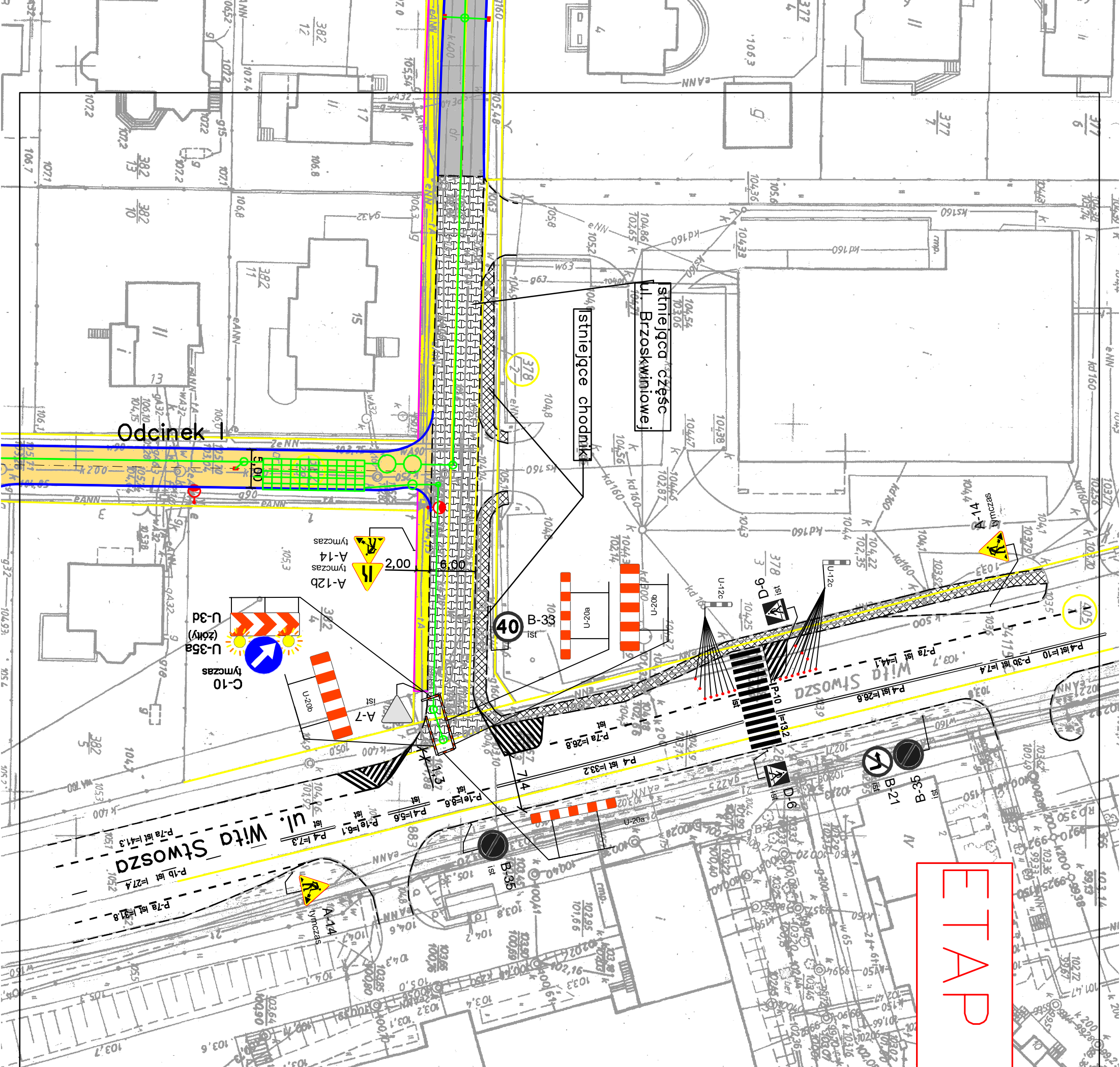
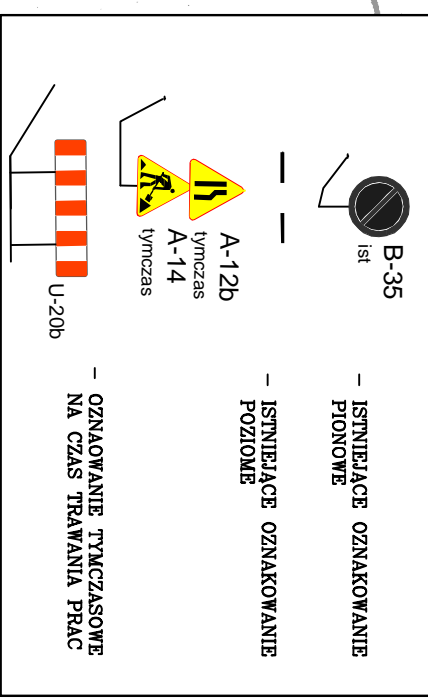


ETAP 3



OZNACZENIA OZNAKOWANIE



OZNACZENIA:

- ISTNIENIACE GRANICE DZIAŁEK
- ISTNIENIACE KRAWĘDZIE DRÓG CHODNIKÓW WG OPISU NA RYSUNKU
- ISTNIENIACE OGRÓDZENIA
- ISTNIENIACE NAWIERZCHNIE DRÓG CHODNIKÓW WG. OPISU NA RYSUNKU
- ISTR. LAMPY OŚWIETLENIOWE
- PROJEKTOWANE ULICE - BET. KOSTKA BRUKOWA GR. 8 cm
- PROJEKTOWANE CIĄGI PIESZO - JEZDNE - BET. KOSTKA BRUKOWA GR. 8 cm
- PROJEKTOWANE CHODNIKI - BET. KOSTKA BRUKOWA GR. 6 cm
- ZIELENI
- PROJ. KRAWĘDZIE DRÓG - KRAWĘDZNIKI BETONOWE 15x30x100
- PROJ. KRAWĘDZIE DRÓG - KRAWĘDZNIKI BETONOWE 15x30x100 - WTOPIONE
- PROJ. OBRZEŻA BET. 8x30x100

USŁUGI PROJEKTOWE "BIPROADAM"

67-200 GŁOGÓW UL. KASPIRA ELIANA 10

Nazwa zadania:
BUDOWA UL. BRZOSKWINIOWEJ, CIĄGÓW PIESZO-JEZDNYCH, ZIĄDZÓW INDYWIDUALNYCH, CHODNIKÓW, SKRZYŻOWAŃ I SIECI KANALIZACJI DESZCZOWEJ WRAZ ZE ZBIORNIKAMI RETENCYJNO - ROZSĄCZAJACYMI

Nazwa projektu:
PROJEKT TYMCZASOWEJ I DOCELOWEJ ORGANIZACJI RUCHU

Adres budowy:
67-200 GŁOGÓW UL. SŁODOWA 2B

Nazwa wykonawcy:
M. RUSZOWICE, GŁOGÓW GM. GŁOGÓW
UL. BRZOSKWINIOWA, ORZECHOWA, SPADZISTA

Nazwa wykonawcy:
TYMCZASOWA ORGANIZACJA RUCHU I OZNAKOWANIE ROBÓT
ETAP 3 - wst. proj. kanalizacji deszczowej do istniejącej w ul. Wita Stwosza

Kierownik pracowni:
inż. BERNARD ADAMCZAK

Projektant specjalność:
mgr inż. MICHAŁ ADAMCZAK

Projektant specjalność:
mgr inż. KAMILA REZLER

Asystent projektanta:
mgr inż. KAMILA REZLER

Skala:
1:500

Strona:
4.0

Data:
12.2013

Typ drogi:
Drogowa

Sanitarna