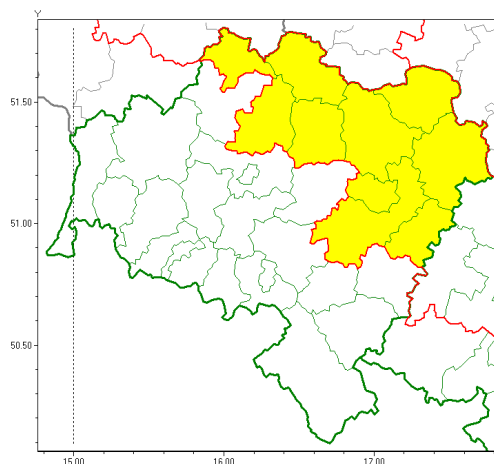




Zasięg ostrzeżeń w województwie

Silny deszcz z burzami
2020-06-19 06:57



WOJEWÓDZTWO DOLNOŚLĄSKIE
OSTRZEŻENIA METEOROLOGICZNE ZBIORCZO NR 68
WYKAZ OBYWÓW ZUCIANYCH OSTRZEŻENIAMI
o godz. 06:57 dnia 19.06.2020

Zjawisko/Stopień zagrożenia	Silny deszcz z burzami/1
Obszar (w nawiasie numer ostrzeżenia dla powiatu)	powiaty: głogowski(25), górowski(26), lubuski(26), milicki(26), oleśnicki(26), oławski(27), trzebnicki(26), wołowski(27), Wrocław(27), wrocławski(28)
Ważność	od godz. 07:00 dnia 19.06.2020 do godz. 20:30 dnia 19.06.2020
Prawdopodobieństwo	70%
Przebieg	Prognozuje się wystąpienie opadów deszczu okresami o natężeniu umiarkowanym okresami silnym. Prognozowana wysokość opadów za okres ważności ostrzeżenia - miejscami do 35 mm. W trakcie opadów deszczu będą występowały burze z porywami wiatru do 70 km/h.
SMS	IMGW-PIB OSTRZEŻENIA: DESZCZ I BURZE/1 dolnośląskie (10 powiatów) od 07:00/19.06 do 20:30/19.06.2020 35 mm; porywy 70km/h. Dotyczy powiatów: głogowski, górowski, lubuski, milicki, oleśnicki, oławski, trzebnicki, wołowski, Wrocław i wrocławski.
RSO	Woj. dolnośląskie (10 powiatów), IMGW-PIB wydał ostrzeżenie pierwszego stopnia o intensywnych opadach deszczu z burzami
Uwagi	Brak.
Dyrektor synoptyk IMGW-PIB	Michał Mercik



Instytut Meteorologii i Gospodarki Wodnej - Państwowy Instytut Badawczy

Biurowisko Prognoz Meteorologicznych we Wrocławiu

51-616 Wrocław ul. Parkowa 30

tel: 071-320-01-50, fax: 071-348-73-37

email: meteo.wroclaw@imgw.pl

www: [www: www.imgw.pl](http://www.imgw.pl)

Opracowanie niniejsze i jego format, jako przedmiot prawa autorskiego podlega ochronie prawnej, zgodnie z przepisami ustawy z dnia 4 lutego 1994r o prawie autorskim i prawach pokrewnych (dz. U. z 2006 r. Nr 90, poz. 631 z późn. zm.).

Wszelkie dalsze udostępnianie, rozpowszechnianie (przedruk, kopiowanie, wiadomości sms) jest dozwolone wyłącznie w formie dosłownej z bezwzględnym wskazaniem źródła informacji tj. IMGW-PIB.