

Województwo: DOLNOŚLĄSKIE

Powiat: GŁOGOWSKI

Jednostka ewidencyjna: 020302_2, GŁOGÓW

Obręb ewidencyjny: 0002 - BOREK - ZABORNIA

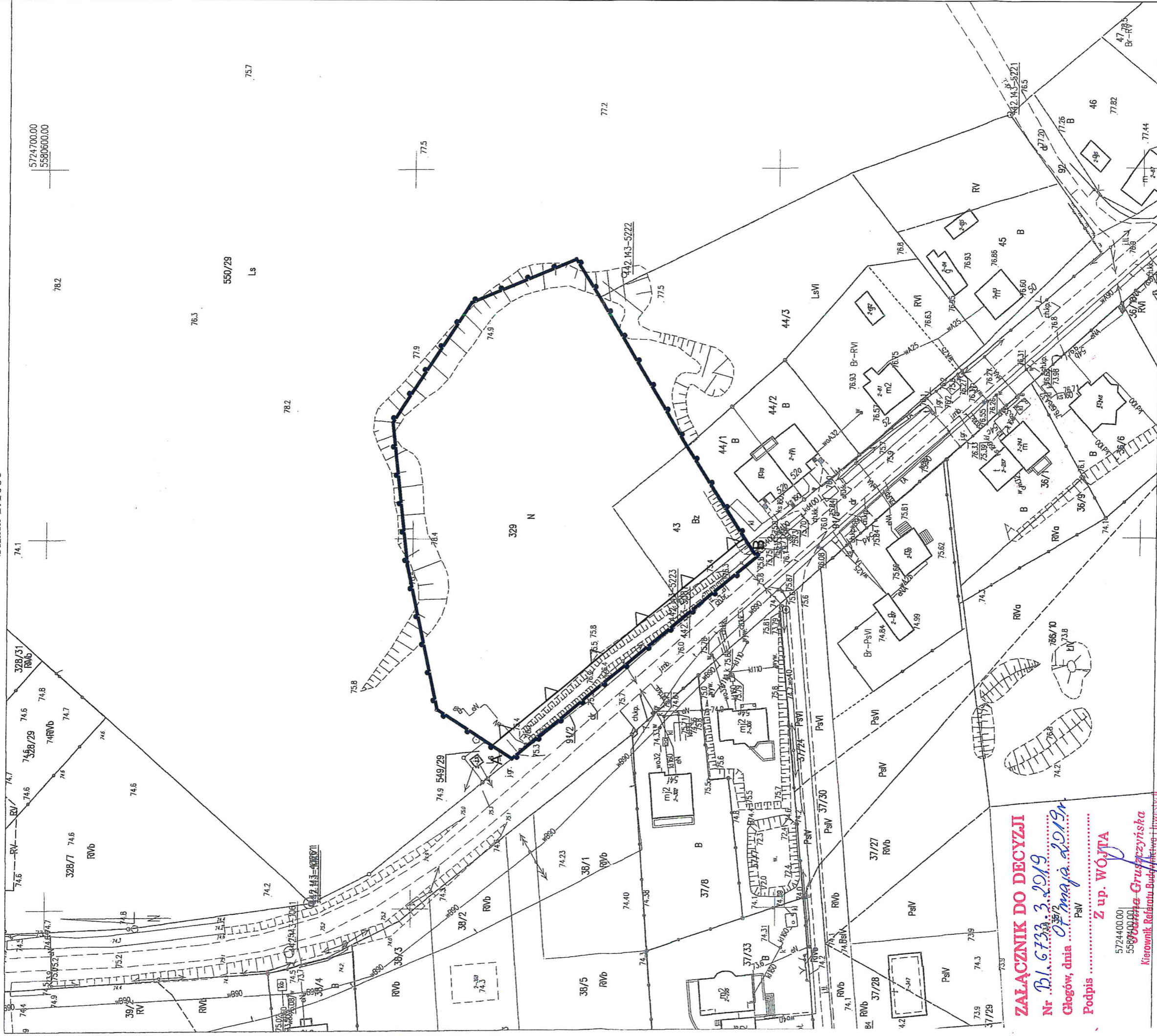
Działka: 329,43

Godło mapy: 5.160.31.01.1

Nr kancelaryjny: PODGiK.6642.329.2019

KOPIA MAPY ZASADNICZEJ

Skala 1:1000



Legenda:

	linia rozgraniczająca teren inwestycji
	oznaczenie frontu działki
	nieprzekraczalna linia zabudowy

ZAŁĄCZNIK GRAFICZNY NR 1
DO DECYZJI NR BI.6733.3.2019

SKALA: 1:1000
SPORZĄDZIK: mgr inż. Michał Mandziuk

ZAŁĄCZNIK DO DECYZJI
Nr BI.6733.3.2019
Głogów, dnia 02 maja 2019r
Podpis
Z up. WÓJTA

5724400.001
5580600.000
Gruszczyńska
Kierownik Referatu Budownictwa i Inwestycji

Załącznik nr 1 do decyzji nr BI.6733.3.2019	
Wzrost: 170 cm, Ciężar ciała: 70 kg, Ciężar ciała w stosunku do wzrostu: 24,7 kg/m ² , Ciężar ciała w stosunku do wzrostu w m ³ : 1,02 t/m ³ , Ciężar ciała w stosunku do wzrostu w m ² : 142, Ciężar ciała w stosunku do wzrostu w m: 77,00 t/m, Ciężar ciała w stosunku do wzrostu w m ² : 27,00 t/m ²	
Podpis: <i>[Signature]</i>	

