

**UCHWAŁA NR XIII/93/2019
RADY GMINY GŁOGÓW**

z dnia 30 sierpnia 2019 r.

w sprawie nadania nazw ulicy w miejscowości Ruszowice

Na podstawie art. 18 ust. 2 pkt 13 ustawy z dnia 8 marca 1990 r. o samorządzie gminnym (t.j. Dz.U. z 2019 r., poz. 506) **RADA GMINY GŁOGÓW uchwala**, co następuje:

§ 1.

Nadaje się nazwę drodze stanowiącej własność Gminy Głogów, składającej się z działki o nr geod. 620/1 oraz części działki o nr geod. 17 i 619 (łącznik ul. Cisawej z ul. Rubinową) w miejscowości Ruszowice, obręb Ruszowice:

- ulica Seledynowa

§ 2.

Przebieg ulicy Seledynowej określa szkic, stanowiący załącznik nr 1 do niniejszej uchwały.

§ 3.

Wykonanie uchwały powierza się Wójtowi Gminy.

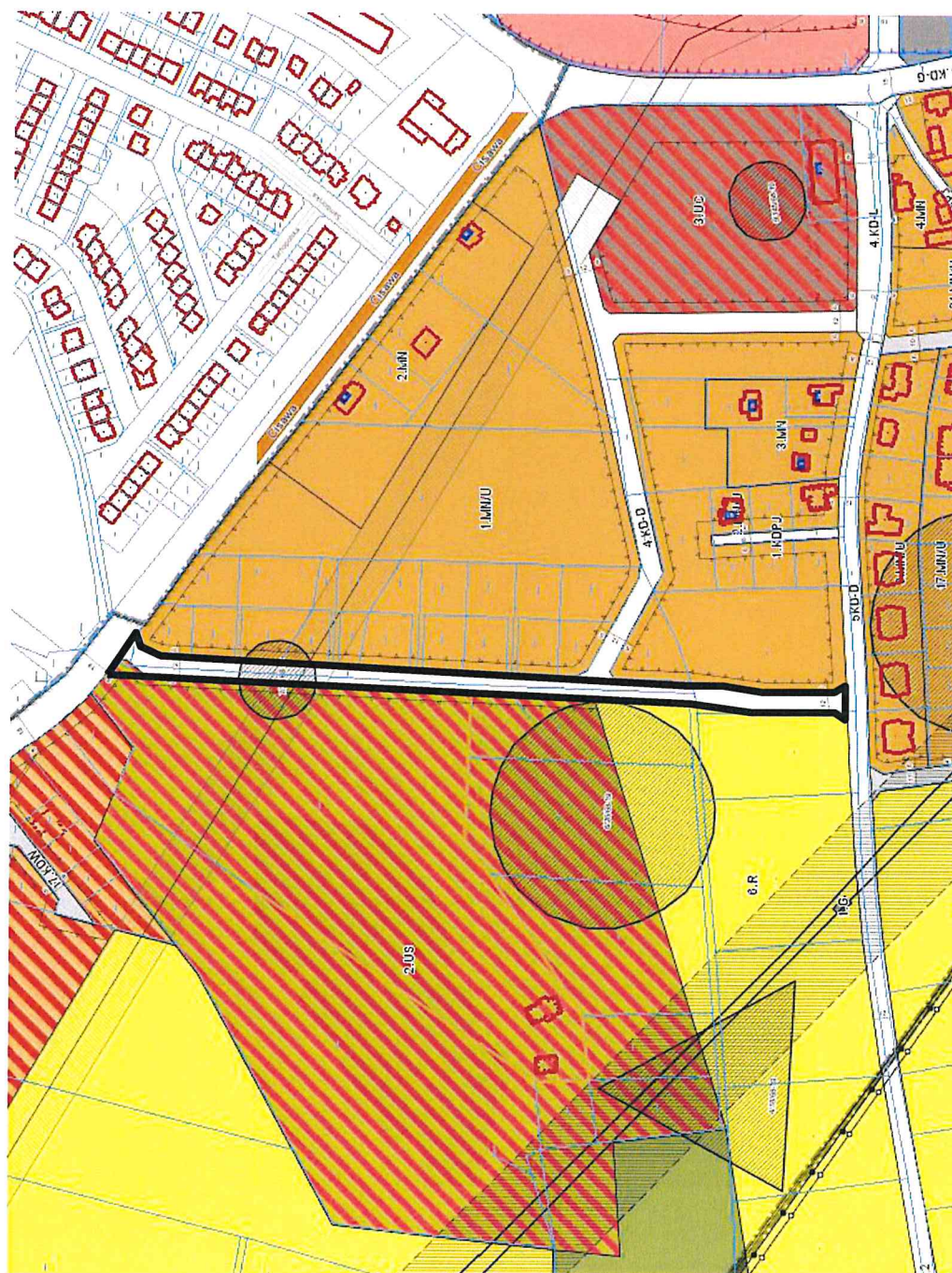
§ 4.

Uchwała wchodzi w życie po upływie 14 dni od dnia ogłoszenia w Dzienniku Urzędowym Województwa Dolnośląskiego.

Przewodniczący Rady Gminy


Piotr Cyprijański

Załącznik nr 1 do uchwały Rady Gminy Głogów
Nr XIII / 93 /2019 z dnia 30.08. 2019 r.



zakres ulicy

PRZEWODNICZĄCY RADY
Piotr Cypryański

Uzasadnienie

Zgodnie z art. 18 ust. 2 pkt 13 ustawy z dnia 8 marca 1990 r. o samorządzie gminnym (Dz. U. z 2018 r., poz. 994 ze zmianami) do wyłącznej właściwości rady gminy należy podejmowanie uchwał w sprawach herbu gminy, nazw ulic i placów będących drogami publicznymi lub nazw dróg wewnętrznych w rozumieniu ustawy z dnia 21 marca 1985 r. o drogach publicznych (Dz. U. z 2018 r., poz. 2068 ze zmianami), a także wznoszenia pomników.

Nadanie nazwy ulicy składającej się z działek o nr ewid. 620/1 oraz części działek nr 17 i 619 w Ruszowicach następuje w związku z powstającą nową zabudową wzdłuż przedmiotowej drogi. Wprowadzenie nazwy drodze, przy której powstaje nowa zabudowa mieszkalna pozwoli na zachowanie ładu w istniejącej już numeracji.

Przebieg drogi, będącej przedmiotem niniejszej uchwały, określony został w miejscowym planie zagospodarowania przestrzennego, uchwalonym uchwałą Rady Gminy Głogów nr XXVI/151/2016 z dnia 2016-10-10 w sprawie uchwalenia miejscowego planu zagospodarowania przestrzennego w części obrębu Ruszowice gmina Głogów.

Zgodnie z powołanym miejscowym planem zagospodarowania, teren na którym zlokalizowana jest ulica o proponowanej nazwie Seledynowa, przeznaczony został na teren drogi publicznej – klasy dojazdowej. Działki o nr 619 i 620/1 stanowią własność Gminy Głogów. Natomiast część działki o nr geod. 17 stanie się własnością Gminy w chwili, gdy jej właściciel dokona podziału nieruchomości.

Zaproponowana nazwa nawiązuje do nazw ulic już funkcjonujących na tym terenie, a odnoszących się do palety kolorów i zostały pozytywnie zaopiniowane przez Radę Sołecką wsi Ruszowice. Skutki finansowe tej uchwały wiązać się będą jedynie z kosztami usytuowania tablic z nazwami ulic.

PRZEWODNICZĄCY RADY



Piotr Cypryański