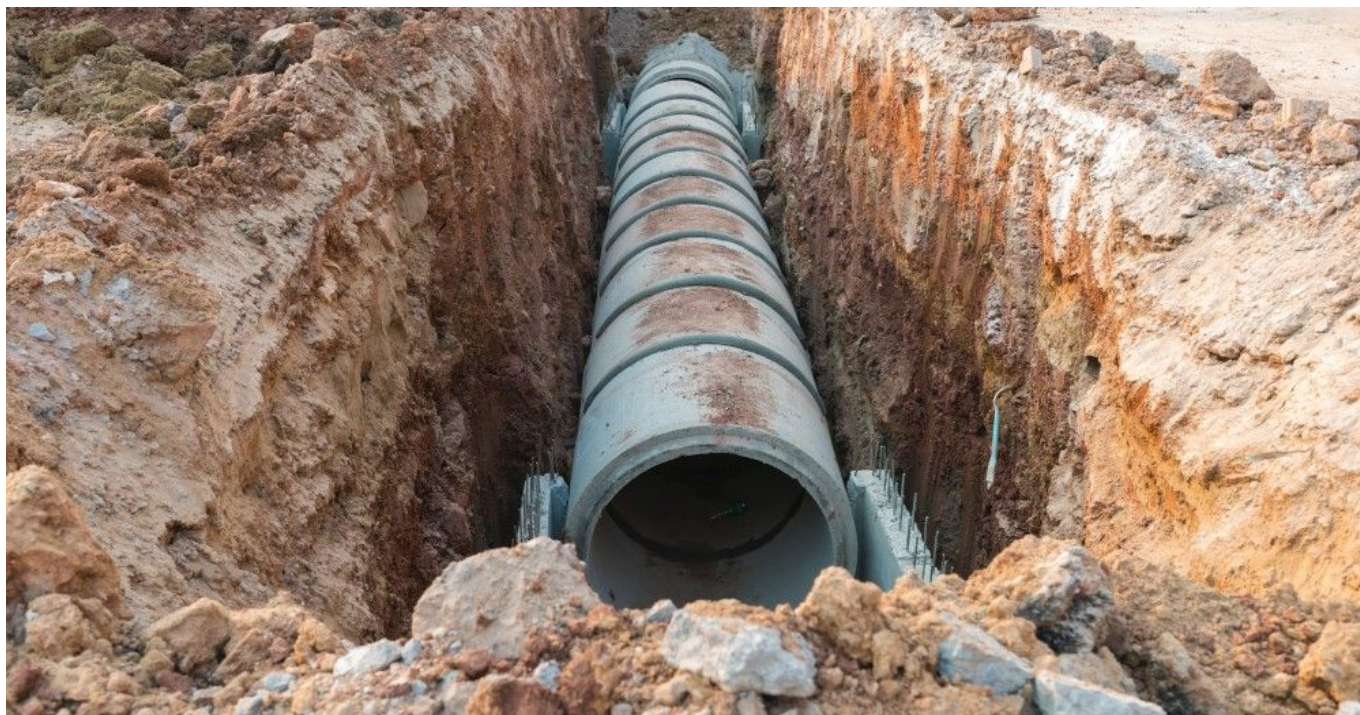


□ Informacja dla mieszkańców Bytnika i Przedmościa □



W odpowiedzi na wiele pytań dotyczących opłaty adiacenckiej przewidzianej do naliczenia w związku z wybudowaniem sieci kanalizacji sanitarnej w Przedmościu i Bytniku, Gmina Głogów oraz ZGK Serby informują, że:

□ Konieczność naliczania opłaty adiacenckiej wynika z rozdziału 7 (Art. 143-148) ustawy z dnia 21 sierpnia 1997r. o gospodarce nieruchomościami (Dz.U. 2021 poz. 1899) i objęci opłatą będą właściciele nieruchomości przeznaczonych w planie miejscowym pod zabudowę lub wykazanych w katastrze nieruchomości jako działki budowlane. Z wnoszenia opłaty adiacenckiej zwolnieni są właściciele nieruchomości przeznaczonych w planie miejscowym, wykorzystywanych lub wykazanych jako nieruchomości rolne i leśne.

□ Opłatą adiacencką objęci są właściciele nieruchomości które mają stworzone warunki do podłączenia do sieci. Decyzję o opłacie adiacenckiej otrzymają zarówno właściciele nieruchomości przyłączonej do sieci, jak również tej, która ma możliwość przyłączenia, a obecnie jest wyposażona w przydomową oczyszczalnię ścieków i nie ma obowiązku przyłączenia.

□ Z Art. 146 ust. 1 ww. ustawy wynika, że wysokość opłaty adiacenckiej może wynosić nie więcej niż 50% różnicy między wartością, jaką nieruchomość miała przed wybudowaniem urządzeń infrastruktury technicznej, a wartością, jaką nieruchomość ma po ich wybudowaniu, a Uchwała Rady Gminy Głogów nr XXII/203/2010 z dnia 26 marca 2010 r. ustala tę stawkę w wysokości 40%.

□ O wszczęciu postępowania w sprawie naliczania opłaty adiacenckiej powiadamiani są właściciele nieruchomości i mają oni prawo wglądu oraz wypowiedzania się w sprawie, jak również odwołania od decyzji.

□ Wzrost wartości nieruchomości związany z jej uzbrojeniem określany jest przez rzeczoznawcę majątkowego, który na zlecenie gminy sporządza operat. O terminie wyceny powiadamiani są właściciele nieruchomości, którzy mają również do niego wgląd i prawo do wniesienia uwag.

□ Opłata adiacencka ustalona w drodze decyzji może być, na wniosek właściciela nieruchomości, rozłożona na raty roczne płatne w okresie do 10 lat, a należność gminy z tego tytułu podlega zabezpieczeniu np. poprzez weksel in blanco. Opłata adiacencka rozłożona na raty podlega oprocentowaniu przy zastosowaniu stopy procentowej równej stopie redyskonta weksli stosowanej przez Narodowy Bank Polski.