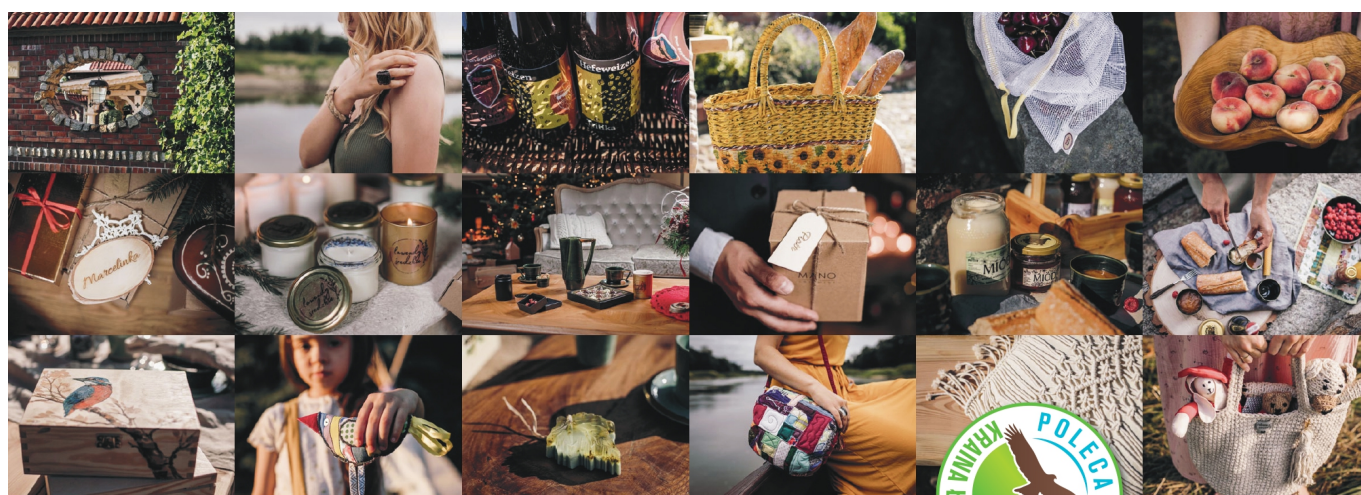


Wyróżnij się znakiem „Kraina Łęgów Odrzańskich poleca”



Zainteresowany?

Regulamin, kryteria, wzory wniosku, sprawozdania,
umowy licencyjne oraz aktualne informacje znajdziesz na stronie:
www.lgdodra.pl/produkty-klo/



www.lgdodra.pl

KRAINA ŁĘGÓW ODRZAŃSKICH POLECA

Vademecum znaku i systemu marki lokalnej



„Europejski Fundusz Rolny na rzecz Rozwoju Obszarów Wiejskich: Europa inwestująca w obszary wiejskie”
Publikacja współfinansowana ze środków Unii Europejskiej w ramach poddziałania 19.3 „Przygotowanie i realizacja działań w zakresie współpracy z lokalną grupą działanią”, działanie „Wspieranie dla rozwoju lokalnego w ramach inicjatywy LEADER” Programu Rozwoju Obszarów Wiejskich na lata 2014-2020.
Publikacja opiewająca prace LGD Kraina Łęgów Odrzańskich w ramach projektu współpracy „Marki Lokalna Dolnego Śląska – tworzenie z pasją” - Instytucja Zarządzająca PROW 2014-2020 – Minister Rolnictwa i Rozwoju Wsi.

Jeśli działasz w szeroko rozumianej branży turystycznej, jesteś producentem lokalnym, rolnikiem, rękodzielnikiem czy rzemieślnikiem, organizujesz cykliczne wydarzenia, stawiasz przy tym na jakość, unikatowość, to zgłoś swoją ofertę do znaku „Kraina Łęgów Odrzańskich poleca”.

To system certyfikacji lokalnych produktów, usług czy wydarzeń, którego celem jest wykreowanie atrakcyjnej i dobrze kojarzonej marki regionu. Znak jest przyznawany najlepszym produktom, usługom i wydarzeniom z Krainy Łęgów Odrzańskich. Jest gwarantem jakości i związku z regionem, czyli tego, czego szukają potencjalni turyści i klienci. „Poprzez system certyfikacji chcemy tworzyć i promować atrakcyjną ofertę o wyraźnej tożsamości regionalnej. Kładziemy nacisk na promocję turystyki zrównoważonej, przyjaznej przyrodzie i mieszkańcom. Wspieramy dobre i wartościowe lokalne produkty i usługi, by były bardziej widoczne na rynku” – wyjaśnia Jarosław Paczkowski, prezes LGD Kraina Łęgów Odrzańskich.

Jak zdobyć znak?

Należy złożyć wniosek do LGD do 10 stycznia 2022 r. Znak przyznawany jest w następujących kategoriach: produkty: spożywcze (przetworzone i nieprzetworzone), rzemiosło/rękodzieło, usługi noclegowe, gastronomiczne, turystyczne/rekreacyjne, edukacyjne/kulturalne, a także w kategorii wydarzenia. Zgłoszony produkt, usługa czy wydarzenie muszą spełniać określone kryteria m.in.:

wysoką jakość, wyjątkowy charakter, związek z regionem, a także przyjazność środowisku. Działalność musi być prowadzona na obszarze regionu KŁO, czy gmin: **Brzeg Dolny, Wołów, Wińsko, Ścinawa, Prochowice, Rudna, Głogów (wiejska), Pęcław, Jemielno, Malczyce, Miękinia i Środa Śląska**. Wnioski będą oceniane przez specjalnie powołaną do tego celu Kapitułę Znak. Wyróżnienie będzie przyznawane na rok kalendarzowy, po czym będzie można je przedłużyć po spełnieniu określonych warunków.

Jakie są korzyści z otrzymania znaku?

To potwierdzenie jakości, wiarygodności i regionalnego czy lokalnego charakteru oferty, a więc tych cech, których szukają klienci i turyści. To także istotne wsparcie LGD w promocji i rozwoju produktów, usług i wydarzeń, budowaniu wspólnej oferty oraz wzmocnieniu współpracy w zakresie marketingu i reklamy. Znak jest wyróżnieniem wzmocniającym zarówno potencjał i rozpoznawalność nagrodzonego produktu, usługi czy wydarzenia, jak i potencjał i markę regionu Krainy Łęgów Odrzańskich.