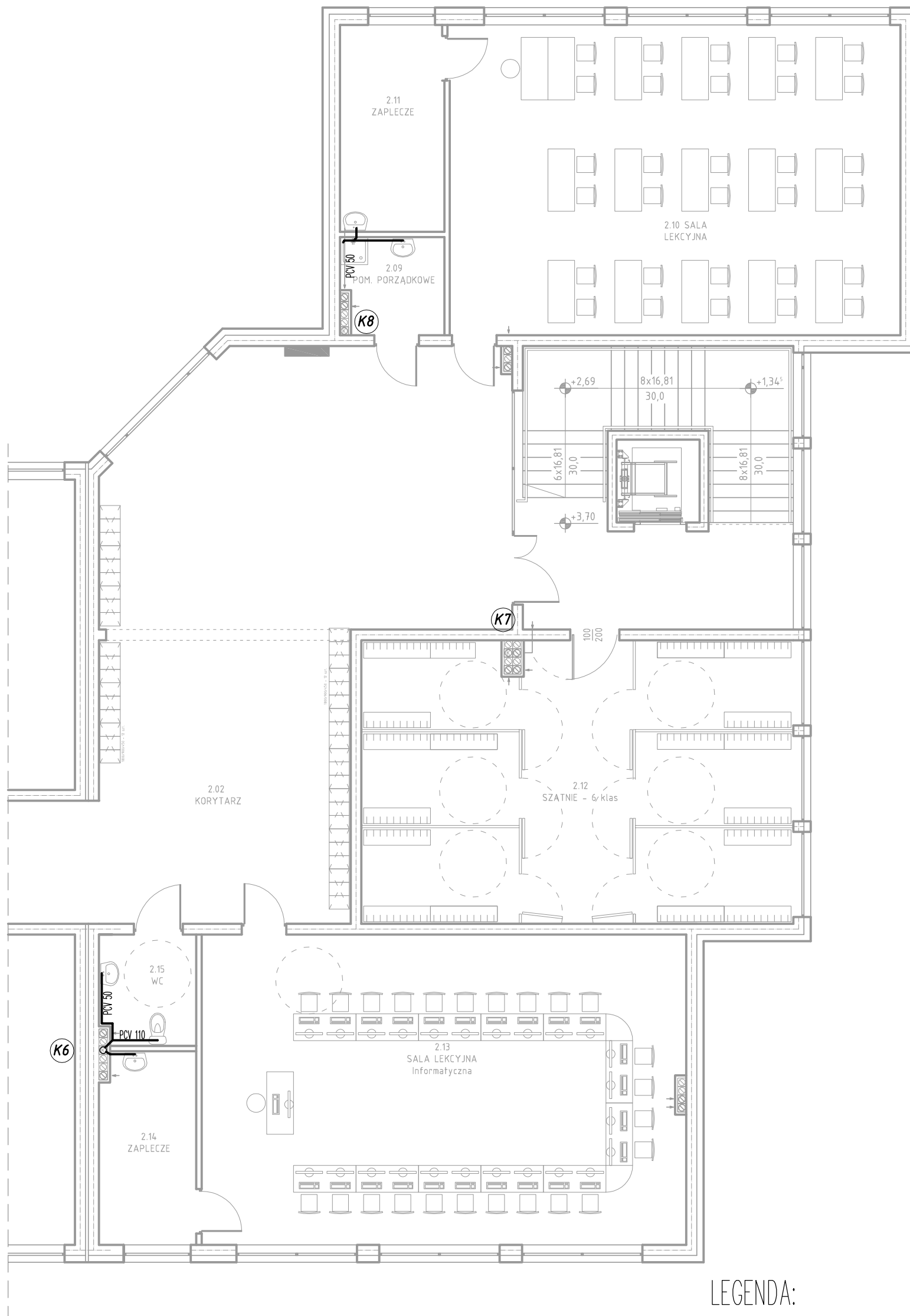
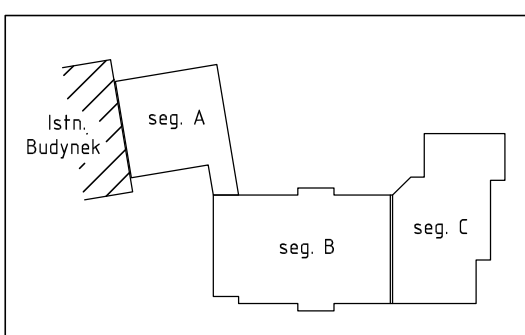



SEGMENT B



LEGENDA:

- (K1)** PION KANALIZACYJNY
- (Zn)** ZAWÓR NAPOWIETRZAJĄCY DN 50-100
- PRZEWODY KAN. PROW. PO ŚCIANIE LUB W POSADZCE



67-200 Głogów, ul. grodzka 4. Tel. 608594496 tel/fax 76 852-16-22, e-mail: biuro@proma-bud.pl			
		Branża:	Nr rys. Skala:
		SANITARNA	S12 1:100
Obiekt:	Budynek oświaty i Przedszkola	Stadium:	Data:
Lokalizacja:	Serby, dz. 103/2, gm. Głogów	P.B.W	12.2015
Nazwa rysunku:	RZUT PARTERU SEG. C - Inst. kanalizacji	Upr. bud.	Podpis:
Projektant:	mgr inż. Tomasz Bartoszek	211/01/DUW	spec. instalacyjnej
Sprawdzający:	inż. Bolestaw Oleśków	80/005/08	spec. instalacyjnej
Asystent:	Paweł Macher		