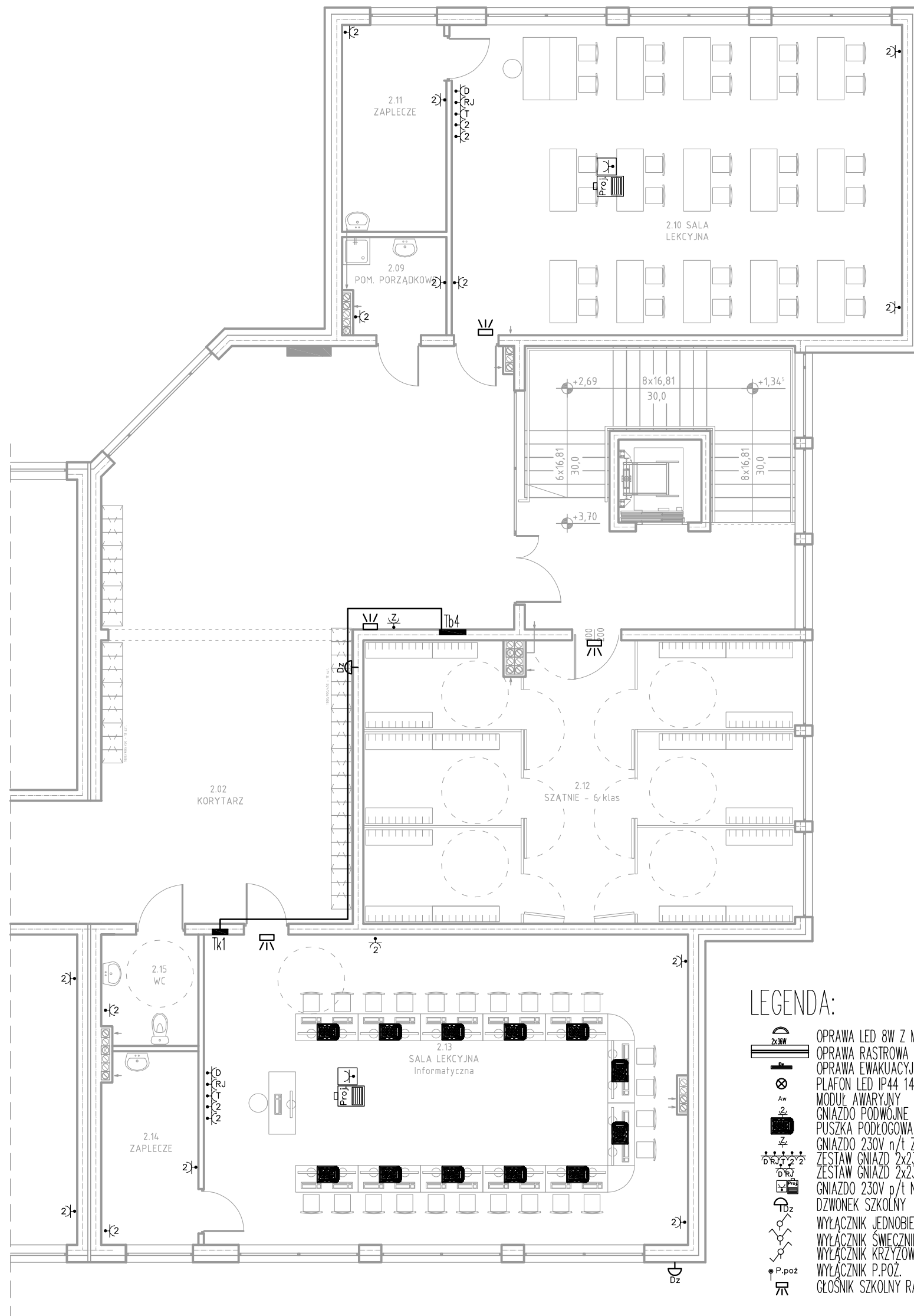
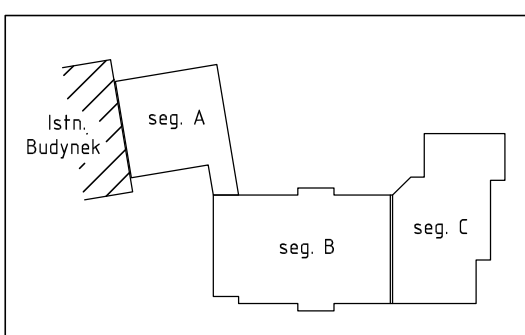


SEGMENT B



LEGENDA:

- OPRAWA LED 8W Z MODUŁEM AWARYJNYM IP65
- OPRAWA RASTROWA 2x36W DO ŚWIEŁÓWEK LED IP20
- OPRAWA EWAKUACYJNA IP20 LED
- PŁAFON LED IP44 14W
- MODUŁ AWARYJNY
- GNIAZDO PODWOJNE 230V p/t
- PUSZKA PODŁOGOWA 2x230V, 2xDATA, 2xRJ45
- GNIAZDO 230V n/t ZAMYKANE NA KLUCZYK
- ZESTAW GNIAZD 2x230V DATA, 2xRJ45, 2xTEL, 4x230V
- ZESTAW GNIAZD 2x230V DATA, 2xRJ45
- GNIAZDO 230V p/t NA SUFICIE + KABEL VGA, HDMI
- DZWONEK SZKOLNY
- WYŁĄCZNIK JEDNOBIEGUNOWY
- WYŁĄCZNIK ŚWIECZNIKOWY
- WYŁĄCZNIK KRZYŻOWY
- WYŁĄCZNIK P.POŻ.
- GŁOŚNIK SZKOLNY RADIOWEŻEL



67-200 Głogów, ul. grodzka 4. Tel. 608594496 tel/fax 76 852-16-22, e-mail:biuro@proma-bud.pl			
	Branża:	Nr rys.	Skala:
	ELEKTRYCZNA	E11	1:100
Obiekt:	Budynek oświaty i Przedszkola	Stadium:	Data:
Lokalizacja:	Serby, dz. 103/2, gm. Głogów	P.B.W	12.2015
Nazwa rysunku:	RZUT PIĘTRA SEG. C - Inst. zasilania i GN	Upr. bud.	Podpis:
Projektant:	tech. Jacenty Poręba	57/76/Lw spec. instal. inż.	
Sprawdzający:	mgr inż. Artur Mielcarek	WKP/0102/P00E/03 spec. instalacyjnej	
Asystent:	Paweł Macher		