

UCHWAŁA NR XVII/116/2016
Rady Gminy Głogów
z dnia 31 marca 2016r.

w sprawie: zatwierdzenia Sołeckiej Strategii Rozwoju Wsi Szczyglice

Na podstawie art. 18 ust. 2 pkt 6 ustawy z dnia 8 marca 1990r. o samorządzie gminnym (Dz. U. z 2001r. Nr 142, poz. 1591 ze zmianami) Rada Gminy Głogów uchwala, co następuje:

§1

Zatwierdza się Sołecką Strategię Rozwoju Wsi Szczyglice, która stanowi załącznik do niniejszej uchwały.

§2

Wykonanie uchwały powierza się Wójtowi Gminy.

§3

Uchwała wchodzi w życie z dniem podjęcia.

Przewodniczący Rady Gminy

Sylwester Barnaś



Uzasadnienie

Gmina Głogów po przystąpieniu do Programu Odnowy Wsi Dolnośląskiej realizuje założenia na sołeckim poziomie planowania strategicznego. Częścią a zarazem podstawą tych działań jest opracowanie Sołeckiej Strategii Wsi, która zgodnie z założeniami programu została w pierwszym etapie przyjęta uchwałą zebrania sołectwa.

Głównym celem programu jest szeroko rozumiana poprawa warunków życia na terenach wiejskich. Pobudzenie społeczności sołectwa i jej zaangażowanie w przedsięwzięcia dotyczące własnej wsi, co będzie skutkowało zwiększeniem roli sołectwa oraz dekoncentracją gminnych zadań.

Przedstawiona strategia rozwoju wsi Szczyglice zawiera program działań mieszkańców na dzisiaj i na lata następne, który stanowi źródło mocnych argumentów do uzasadnienia wniosków na realizację funduszu sołectwa oraz zwiększa szansę na pozyskiwanie środków finansowych w ramach programów organizowanych przez Urząd Marszałkowski.



**DOLNY
ŚLĄSK**



SOŁECKA STRATEGIA ROZWOJU WSI SZCZYGLICE



„Szczyglice nasze piękne okolice”

W opracowaniu dokumentu udział wzięli:

1. Członkowie Grupy Odnowy Wsi

Małgorzata Sadowska

Anna Szuflita

Joanna Tarnowska

Justyna Poczyszcz

Arletta Bania

Gabriela Biernacka

Aleksandra Kubis

Katarzyna Pietrowicz

2. Gminny Koordynator Programu "Odnowa Wsi Dolnośląskiej"

Monika Stefaniak

Warsztaty z cyklu "Planowanie w procesie odnowy wsi" przeprowadzili:

Moderatorzy Programu "Odnowa Wsi Dolnośląskiej"

Jolanta Beker

Piotr Głowacki

Spis treści:

1. Współautorzy opracowania.....	2
2. Analiza zasobów	4-6
3. Analiza SWOT	7
4. Analiza potencjału rozwojowego wsi.....	8
5. Wizja odnowy i rozwoju wsi	9
6. Program krótkoterminowy odnowy wsi	10
7. Plan i program odnowy wsi	11-12
8. Dokumentacja fotograficzna dotycząca zasobów wsi	13-16

ANALIZA ZASOBÓW

Zasoby – wszelkie elementy materialne i niematerialne wsi i związanego z nią obszaru, które mogą być wykorzystane obecnie bądź w przyszłości w realizacji publicznych bądź prywatnych przedsięwzięć odnowy wsi. Zwrócić uwagę na elementy specyficzne i rzadkie (wyróżniające wieś). Opracowanie: Ryszard Wilczyński

Rodzaj zasobu	Opis (nazwanie) zasobu jakim wieś dysponuje	Znaczenie zasobu		
		M a l e	D u ż e	W y r ó ż n i a j ą c e
Przyrodniczy				
wałory krajobrazu, rzeźby terenu	Podnóże Wzgórz Dalkowskich			X
stan środowiska	Dobry	X		
wałory klimatu	Klimat umiarkowany	X		
wałory szaty roślinnej	Różnorodne ,dąb szypułkowy			X
cenne przyrodniczo obszary lub obiekty	Lasy liściaste i iglaste	X		
świat zwierzęcy (ostoje, siedliska)	Lisy, bażanty , zające	X		
wody powierzchniowe (cieki, rzeki, stawy)	Stawy prywatne	X		
wody podziemne	Studnie		X	
gleby	Wszystkie klasy ziemi			X
kopaliny				
wałory geotechniczne				
Kulturowy				
wałory architektury				
wałory przestrzeni wiejskiej publicznej				
wałory przestrzeni wiejskiej prywatnej	Ogrody		X	
zabytki i pamiątki historyczne	Kościół, Kapliczki			X
osobliwości kulturowe				
miejsca, osoby i przedmioty kultu				
święta, odpusty, pielgrzymki	Pielgrzymi	X		
tradycje, obrzędy, gwara	Dożynki, marszobieg		X	

legendy, podania i fakty historyczne	Wiadomości o Bismarku			X
przekazy literackie				
ważne postacie i przekazy historyczne	Bismark			X
specyficzne nazwy				
specyficzne potrawy				
dawne zawody				
zespoły artystyczne, twórcy				
Obiekty i tereny				
działki pod zabudowę mieszkaniową	Działki na sprzedaż	X		
działki pod domy letniskowe				
działki pod zakłady usługowe i przemysł	Zakład mechaniczny	X		
pustostany mieszkaniowe				
pustostany przemysłowe				
tradycyjne nie użytkowane obiekty gospodarskie (stodoły, spichlerze, kuźnie, młyny, itp.)				
Infrastruktura społeczna				
placze publicznych spotkań, festynów	Świetlica wiejska			X
sale spotkań, świetlice, kluby	Świetlica wiejska			X
miejsca uprawiania sportu	Świetlica wiejska			X
miejsca rekreacji	Świetlica wiejska			X
ścieżki rowerowe, szlaki turystyczne	Wzgórza dalkowskie			X
szkoły				
przedszkola				
biblioteki				
placówki opieki społecznej				
placówki służby zdrowia				
Infrastruktura techniczna				
wodociąg	Posiadamy		X	
kanalizacja				
drogi (nawierzchnia, oznakowanie oświetlenie)	Powiatowe, gminne	X		
chodniki, parkingi				
przystanki	Posiadamy	X		
sieć telefoniczna i dostępność internetu	Posiadamy	X		
telefonii komórkowej	Posiadamy	X		
inne				
Gospodarka, rolnictwo				
Miejsca pracy (gdzie, ile?)				
znane firmy produkcyjne i zakłady usługowe. i ich produkty	Pasieka pszczół			X
gastronomia				

miejsca noclegowe				
gospodarstwa rolne	Małe gospodarstw	X		
uprawy hodowle	Zboża, bydło	X		
możliwe do wykorzystania odpady produkcyjne				
zasoby odnawialnych energii				
Środki finansowe i pozyskiwanie funduszy				
środki udostępniane przez gminę	Fundusz sołecki		X	
środki wypracowywane				
Mieszkańcy (kapitał społeczny i ludzki)				
Autorytety i znane postacie we wsi				
Krajanie znani w regionie, w kraju i zagranicą				
Osoby o specyficznej lub ważnej dla wiedzy i umiejętnościach, m.in. studenci				
Przedsiębiorcy, sponsorzy				
Osoby z dostępem do Internetu i umiejętnościami informatycznych	P. Bernard Bania	X		
Pracownicy nauki	Nauczycielki	X		
Związki i stowarzyszenia				
Kontakty zewnętrzne (np. z mediami)				
Współpraca zagraniczna i krajowa				
Publikatory, lokalna prasa				
Książki, przewodniki				
Strony www	www.osp-szczyglice.pl	X		

ANALIZA SWOT

MOCNE	SŁABE
<ul style="list-style-type: none"> 1. Ludzie (zaangażowanie) 2. OSP (bezpieczeństwo) 3. Walory przyrodnicze (dąb szypułkowy) 4. Świetlica wiejska (miejsce integracji) 5. Imprezy cykliczne (odpust, dożynki) 6. Zabytki 7. Rolnicy (podtrzymanie i kontynuacja tradycji) 8. Kościół (miejsce modlitw) 9. Stawy 10. Wykształcona młodzież 11. Utalentowani mieszkańcy (szydełkowanie, florystyka, rękodzieło) 12. Pasieka pszczół 13. Inicjatywy prywatne 	<ul style="list-style-type: none"> 1. Słaba infrastruktura pod względem bezpieczeństwa (brak chodników, niepełne oświetlenie wsi, brak kanalizacji, brak gazu) 2. Niewystarczająca ilość miejsc do rekreacji (boisko, plac zabaw) 3. Luki w infrastrukturze komunikacyjnej 4. Słaba oferta spędzania wolnego czasu dla dzieci i młodzieży
SZANSE	ZAGROŻENIA
<ul style="list-style-type: none"> 1. Walory krajobrazu wzgórz dalkowskich (bardzo dobre ukształtowanie terenu) 2. Bliskość miasta (miejsca pracy, edukacja dzieci, dostęp do kultury) 3. Atrakcyjne tereny pod zabudowę mieszkalną 4. Pieniądze z UE-umiejętność ich wykorzystania 5. Promocja produktu lokalnego (pasieka pszczół) 6. dobra współpraca z Urzędem Gminy (możliwość utworzenia stowarzyszenia) 7. Uczestnictwo w programie „odnowa wsi” 	<ul style="list-style-type: none"> 1. Bliskość miasta (zanieczyszczenie środowiska, utrata tożsamości wsi) 2. Zmieniające się przepisy prawne (ustawa o miejscowym planie zagospodarowania przestrzennego)

Analiza potencjału rozwojowego wsi

SILNE STRONY	SZANSE
SLABE STRONY	ZAGROŻENIA

(+) -

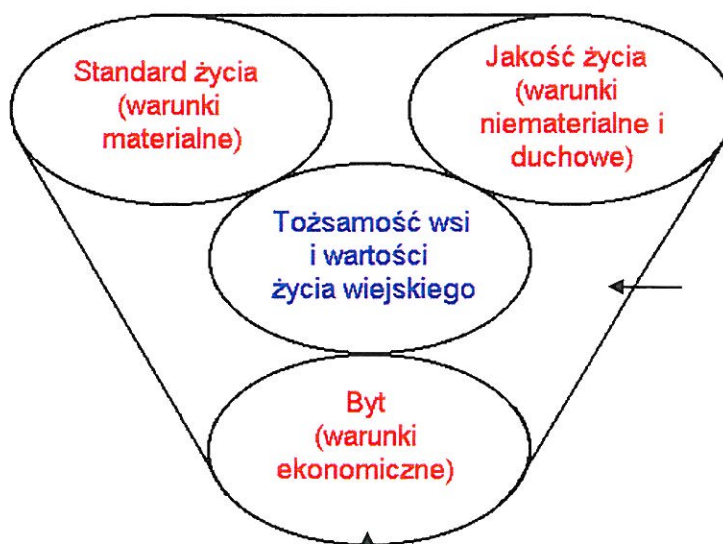
4, 1, 3

1, 2, 5, 10, 2, 4, 1, 2

4	0
2	

(+) -
Obszar silny,
Otoczenie nie sprzyja

1	0
2	0



6, 8, 9, 11, 13, 1, 3, 7

(-) =
Obszar słaby,
Otoczenie obojętne

6	3
0	0

(+) +
Obszar silny,
Otoczenie sprzyja

2	4
0	0

7, 12, 2, 4, 5, 6

(+) +
Obszar silny,
Otoczenie sprzyja

Wizja odnowy i rozwoju wsi SZCZYGLICE

„SZCZYGLICE NASZE PIĘKNE OKOLICE”

Szczyglice to malownicza miejscowość położona u podnóża Wzgórz dalkowskich z pięknymi krajobrazami. Dokoła stawy, lasy, wzgórza choć miejscowość to nieduża, a mieszkańcy są morowi, bardzo szczerzy, imprezowi. Wolny czas spędzamy mile w wielu ciekawych i przyjemnych rekreacyjnych miejscach. Bezpieczeństwo w naszej wsi zapewniają oświetlenie i równe chodniki. Środowisko czyste również mamy, bo o posesje swoje dobrze dbamy. Z otwartymi ramionami wszystkich gości **ZAPRASZAMY!**

Program krótkoterminowy odnowy wsi - SZCZYGLICE

Kluczowy problem	Odpowiedź	Propozycja projektu (nazwa)	Czy nas stać na realizację? (tak/nie)		Punktacja	Hierarchia
			Organizacyjnie	Finansowo		
Co nas najbardziej zintegruje?	<i>Wspólna działalność</i>	Zorganizowanie Dnia Pieczonego Ziemniaka IX-X 2014	TAK	TAK	3, 4, 5, 4, 3	19 III
Na czy nam najbardziej zależy?	<i>Promocja wsi</i>	Wydanie widokówek miejscowości III-IV 2014 Wydanie folderów o miejscowości V 2014	TAK TAK	TAK NIE	5, 3, 3, 5, 5	21 I
Co nam najbardziej przeszkadza?	<i>Słaba oferta kulturalna</i>	Zajęcia na świetlicy wiejskiej II 2014 Wieczorki filmowe IV-V 2014	TAK TAK	TAK TAK	1, 1, 1, 1, 1	5 V
Co najbardziej zmieni nasze życie?	<i>Uczestnictwo w programie „odnowa wsi”</i>	Udział w szkoleniach i warsztatach II-VIII 2014	TAK	TAK	2, 2, 2, 2, 2	10 IV
Co nam przyjdzie najłatwiej?	<i>Poprawienie estetyki wsi</i>	Konkurs o „złotą miotłę sołtysa” III-IX 2014 Wieś kwiatowa kolorowa „żyj kolorowo-kwiaty we wsi” III-IX 2014	TAK TAK	TAK TAK	4, 5, 4, 3, 4	20 II

Plan i program odnowy wsi - SZCZYGLICE na lata 2013-2023r.
Wizja wsi „Szczyllice nasze piękne okolice”

Szczyllice to malownicza miejscowość położona u podnóża Wzgórz dalkowskich z pięknymi krajobrazami. Dookoła stawy, lasy, wzgórza choć miejscowość to nieduża, a mieszkańcy są morowi, bardzo szczyrzy, imprezowi. Wolny czas spędzamy mile w wielu ciekawych i przyjemnych rekreacyjnych miejscach. Bezpieczeństwo w naszej wsi zapewniamy oświetleniem i równe chodniki. Środowisko czyste również mamy, bo o posesje swoje dobrze dbamy. Z otwartymi ramionami wszystkich gości **ZAPRASZAMY!**

I. Plan rozwoju			II. Program rozwoju		
1. Cele jakie musimy osiągnąć by urzeczywistnić wizję naszej wsi	2. Co nam pomoże osiągnąć cel?		3. Co nam może przeszkodzić?		
	ZASOBY Czego użyjemy?	ATUTY Silne strony i szanse jakie wykorzystamy	BARIERY Słabe strony jakie wyeliminujemy ZAGROŻENIA Czego unikniemy?	Projekty, przedsięwzięcia jakie wykonamy?	
A. TOŻSAMOŚĆ WSI I WARTOŚCI ŻYCIA WIEJSKIEGO					
1 Wykorzystanie walorów przyrodniczych 2 Uporządkowanie krajobrazu wsi	Dąb szypułkowy, Wzgórze dalkowskie	Zaangażowanie części mieszkańców	Brak środków finansowych	1.1 Ścieżka zmysłów, 1.2 Legenda o dębie	
	Stawy, mieszkańcy	Zaangażowanie i inicjatywa prywatna	Brak środków finansowych	2.1 Zagospodarowanie stawów 2.2 Rodzinne wędkowanie	
B. STANDARD ŻYCIA					
1 Rozwój infrastruktury technicznej wsi 2 Poprawa oferty kulturalnej i edukacyjnej dla młodzieży 3 Zagospodarowanie przestrzeni publicznej	Chodniki, oświetlenie	Poprawa bezpieczeństwa, dobra współpraca z UG	Brak środków finansowych	1.1 Budowa chodników 1.2 Postawienie lamp (oświetlenie)	
	Świetlica wiejska	Bezpieczny i aktywny wolny czas	Brak sprzętu RTV	2.1 Weekendowe spotkania dzieci i młodzieży 2.2 Wieczorki filmowe	
	Teren pod boisko	Samoorganizowanie się	Brak środków finansowych	3.1 Turnieje rodzinne 3.2 Rozgrywki sołeckie	



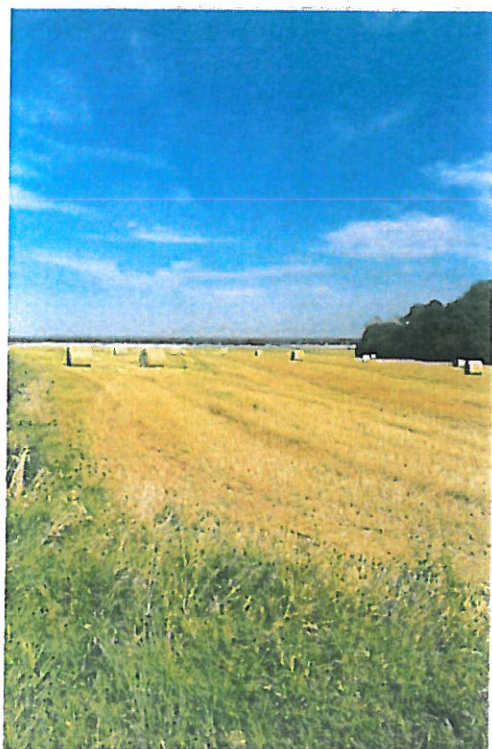
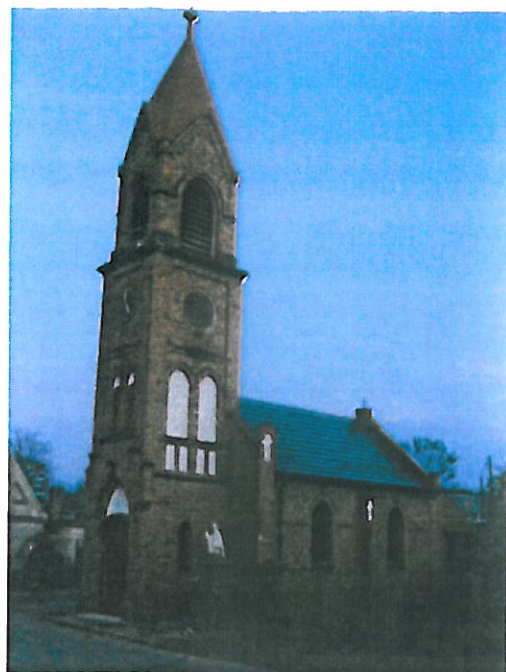
ORGANIZACJA
DORADZTWA WSI

C. JAKOŚĆ ŻYCIA

1 Integracja społeczności lokalnej 2 Zwiększenie dostępu do edukacji, kultury, sztuki dla mieszkańców	Ludzie i świetlica Mieszkańcy	Chęć współdziałania Chęć poznawcza i kulturowa	Niska aktywność społeczna niektórych mieszkańców Brak środków finansowych	1.1 Organizacja imprez wiejskich, 1.2 Kontynuacja i rozszerzenie oferty aerobiku 2.1 Organizowanie wyjazdów (kino, teatr) 2.2 Warsztaty edukacyjne
D. BYT				
1 Promocja wsi 2 Rozwój produktu lokalnego	Mieszkańcy Pasieka	Prywatna inicjatywa Własny produkt	Brak środków finansowych Zanieczyszczenie środowiska, Zmiana lokalizacji	1.1 Wydanie materiałów promocyjnych (broszury, banery, widokówki, smycze) 1.2 Wykonanie witacza 1.3 Założenie strony internetowej 2.1 Stworzenie nalewki miodowej 2.2 Wytapianie ozdobnych świec 2.3 Promocja produktu lokalnego 2.4 Stworzenie stanowisk i materiału do pracy (sprzedaż produktu lokalnego)

DOKUMENTACJA FOTOGRAFICZNA WSI SZCZYGLICE









SOŁECKA STRATEGIA ROZWOJU WSI POWSTAŁA W RAMACH
UCZESTNICTWA SOŁECTWA W PROGRAMIE
„ODNOWA WSI DOLNOŚLĄSKIEJ”,
ZARZĄDZANYM PRZEZ URZĄD MARSZAŁKOWSKI WOJEWÓDZTWA
DOLNOŚLĄSKIEGO I JEST EFEKTEM WARSZTATÓW
„PLANOWANIE W PROCESIE ODNOWY WSI”

SOŁECKA STRATEGIA ROZWOJU ZOSTAŁA SFINANSOWANA ZE ŚRODKÓW
GMINY GŁOGÓW



Urząd Gminy Głogów
ul. Słodowa 2b
67-200 Głogów

PRZEWODNICZĄCY RADY

Sylwester Barnaś